

Zemes vienības iznomāšanai sakņu dārzu ierīkošanai / uzturēšanai

<i>Adrese (nosaukums), Dienvidkurzemes novads</i>	<i>Kadastra apz.</i>	<i>Kopējā platība, ha</i>	<i>Platība sakņu dārziem, ha</i>	<i>Grafiskās daļas nr.</i>
Mednieku iela 5, Aizpute	6405 005 0047	1,0659	1,0659	87
Zāļu iela 3, Durbe	6407 001 0146	1,2859	1,2859	88
Pašvaldība, Nīcas pagasts	6478 010 0160	2,8	2,8	89
Pašvaldība, Nīcas pagasts	6478 010 0258	0,4	0,22	90
Pašvaldība, Nīcas pagasts	6478 010 0575	0,8	0,8	91
Starpgabali, Nīcas pagasts	6478 010 0187	3,5	2,8	92
Rudes dārzi, Otaņķu pagasts	6480 007 0089	6,5294	4,42	93
Palīgsaimniecības, Vērgales pagasts	6496 006 0036	1,6807	0,28	94
Palīgsaimniecības, Vērgales pagasts	6496 006 0014	1,1626	0,29	95
Sakas iela 9, Pāvilosta	6413 005 0031	14,5963	0,45	96

Mednieku iela 5, Aizpute, Dienvidkurzemes nov.

Zemes vienība ar kadastra apzīmējumu 6405 005 0047, kopplatība 1,0659 ha no tās sakņu dārzu vajadzībām 1,0659 ha



Sagatavoja nekustamā īpašuma speciāliste Evija Šneidere

Zāļu iela 3, Durbe, Dienvidkurzemes nov.

Zemes vienība ar kadastra apzīmējumu 64070010146, kopplatība 12 859 m<sup>2</sup>, no tās sakņu dārzu vajadzībām 12 859 m<sup>2</sup>



Sagatavoja nekustamā īpašuma speciāliste Sintija Kubilute

Pašvaldība, Nīcas pag., Dienvidkurzemes nov.

Zemes vienība ar kadastra apzīmējumu 64780100160, kopplatība 2,8 ha, no tās sakņu dārzu vajadzībām 2,8 ha



Sagatavoja nekustamā īpašuma speciāliste Anna Brūkle

Pašvaldība, Nīcas pag., Dienvidkurzemes nov.

Zemes vienība ar kadastra apzīmējumu 64780100258, kopplatība 0,4 ha, no tās sakņu dārzu vajadzībām 0,22 ha



Sagatavoja nekustamā īpašuma speciāliste Anna Brūkle

Pašvaldība, Nīcas pag., Dienvidkurzemes nov.

Zemes vienība ar kadastra apzīmējumu 64780100575, kopplatība 0,8 ha, no tās sakņu dārzu vajadzībām 0,8 ha



Sagatavoja nekustamā īpašuma speciāliste Anna Brūkle

Starpgabali, Nīcas pag., Dienvidkurzemes nov.

Zemes vienība ar kadastra apzīmējumu 64780100187, kopplatība 3,5 ha, no tās sakņu dārzu vajadzībām 2,8 ha



Sagatavoja nekustamā īpašuma speciāliste Anna Brūkle

Rudes dārzi, Otaņķu pagasts, Dienvidkurzemes nov.

Zemes vienība ar kadastra apzīmējumu 64800070181, kopplatība 6,5194 ha, no tās sakņu dārzu vajadzībām 4,42 ha

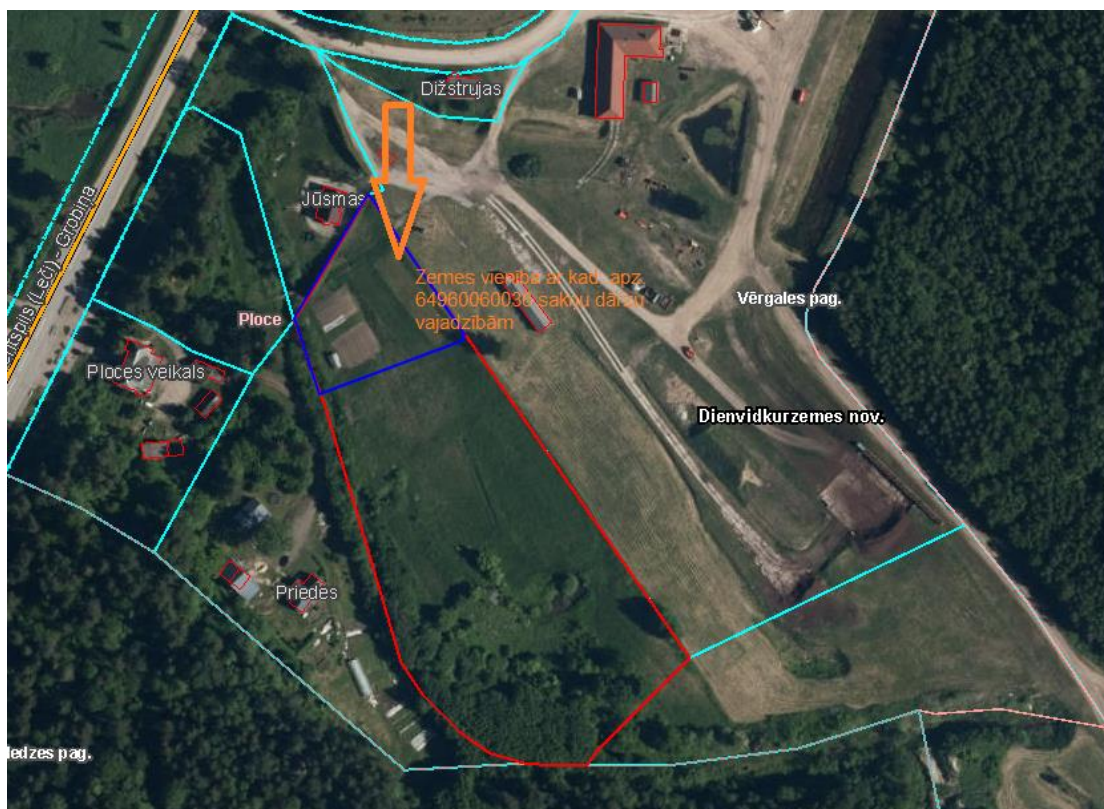


Sagatavoja nekustamā īpašuma speciāliste Anna Brūkle



Palīgsaimniecības, Vērgales pag., Dienvidkurzemes nov.

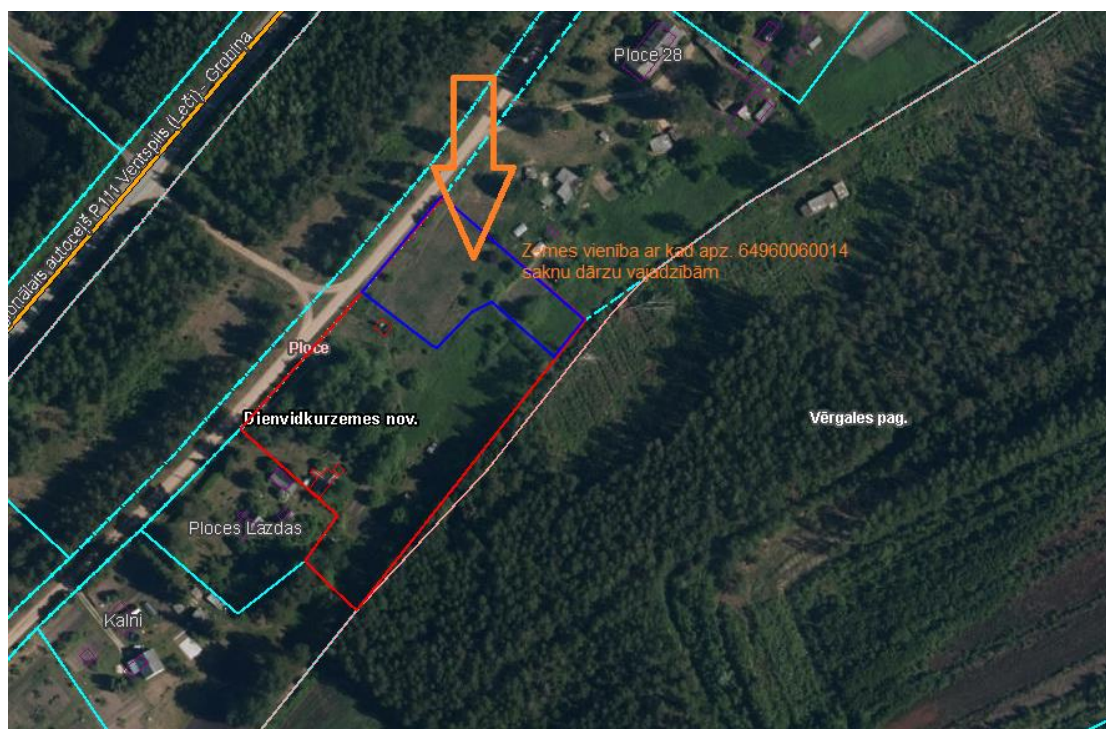
Zemes vienība ar kadastra apzīmējumu 64960060036, kopplatība 1,6807 ha, no tās sakņu dārzu vajadzībām 0,28 ha



Sagatavoja nekustamā īpašuma speciāliste Anna Brūkle

Palīgsaimniecības, Vērgales pag., Dienvidkurzemes nov.

Zemes vienība ar kadastra apzīmējumu 64960060014, kopplatība 1,1626 ha no tās sakņu dārzu vajadzībām 0,29 ha



Sagatavoja nekustamā īpašuma speciāliste Anna Brūkle

Sakas iela 9, Pāvilsta, Dienvidkurzemes nov.

Zemes vienība ar kadastra apzīmējumu 64130050031, kopplatība 14,5963 ha, no tās sakņu dārzu vajadzībām 0,45 ha



Sagatavoja nekustamā īpašuma speciāliste Anna Brūkle