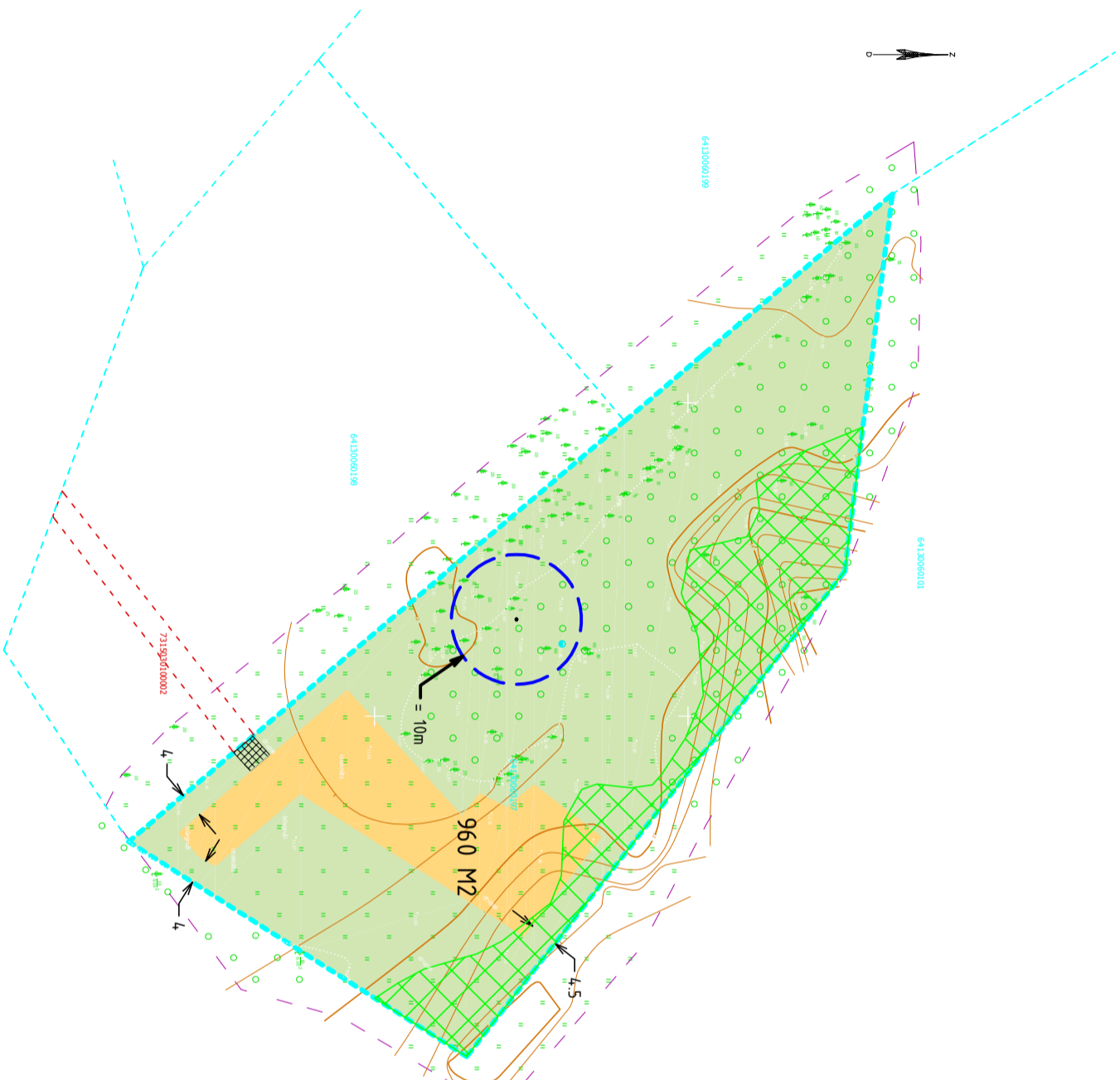
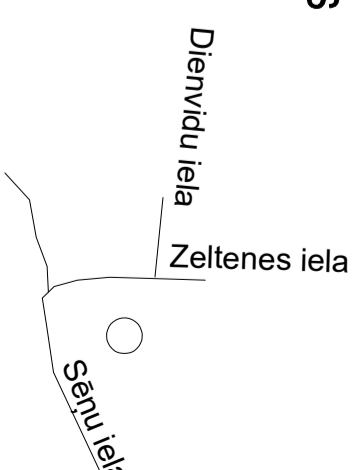


## PLĀNOTAIS TERITORIJAS FUNKCIONĀLAIS ZONĒJUMS



## APZĪMĒJUMI

- LOKĀLPLĀNOJUMA ROBEŽA, ZEMESGABALA ROBEŽA
- ZEMES VIENĪBAS KADASTRA APZĪMĒJUMS
- MEŽU TERITORIJA
- DZM-9 TERITORIJA (960 m2)
- AIZSARGĀJAMU BIOTOPU TERITORIJA
- CEĻA SERVITŪTS
- SPĒKĀ ESOŠĀ DETĀLPLĀNOJUMĀ PAREDZĒTĀ BRAUKTUVE
- SPĒKĀ ESOŠĀ DETĀLPLĀNOJUMĀ PLĀNOTAIS ŪDENS URBUMS UN TĀ AIZSARGJOSLA

- PIEZĪMES:
- LKS-92 koordinātu sistēma, Mēroga koeficients 0.999964
  - Latvijas normālo augstumu sistēma (LAS-2000.5).
  - Uzmetrisma veikta 2023.gada 1. februārī, 0.92 ha platībā.
  - Inženier tehniskās komunikācijas daļei apsekošanas darbā un salīdzinātas apkalpojošajās organizācijās.
  - Zemes vienību robežas ir attēlotas atbilstoši zemes kadastrālas uzņemšanas un vietējā ģeodēziskā tīkla precizītei un var nesakrist ar situāciju plānā.
  - Ieļu satiksmes līnijas attēlotas atbilstoši pašvaldības teritorijas plānojumam.
  - Topogrāfiskie apzīmējumi attēloti atbilstoši MK 2012. gada 24. aprīļa noteikumu Nr. 281 1. pielikumam.
  - Kadastra informācija lejupielādēta [www.kadastrs.lv](http://www.kadastrs.lv) mājaslapā 01.02.2023. Kadastra datnes Nr. 3925055.edoc
  - Uzmetrisma veikta ar RTK metodi, balstoties uz Latvijas bazes stacijas "Alzpuķe" korekcijām.

## IT DATI

Dati ievadīti pašreizējās versijās digitālajā kartē  
Uzņemšanas datums: 2023. gada 23. oktobrī  
6413 1 23/031  
SIA "IT DATI"  
Vērpju iela 37, Lielāi, LV-3405  
e-pasts: itdati@inbox.lv

PROJEKTA NOSAUKUMS UN ADRESE:

Lokālpilnojuņa izstrāde teritorijas  
plānojuma grozīšanai īpašumam  
Sēņu iela 11 Pāvilstā, **IZMAINOT**  
Dienvidkurzemes novadā, **IZMAINOT**  
FUNKCIONĀLĀ ZONĒJUMA  
NOVIETOJUMU ZEMES VIENĪBĀ

PASŪTĪTĀJS PRIVĀTPERSONA

LOKĀLPLĀNOJUMA IZSTRĀDĒS VADĪTĀJA SANITĀ URTĀNE

GARFISKO DAĻU IZSTRĀDĀJA JĀNIS SAUKA

LAPAS NOSAUKUMS VAJ SATURS:

PLĀNOTĀ SITUĀCIJĀ/ TERITORIJAS  
FUNKCIONĀLAIS ZONĒJUMS

PASŪTĪTUMA NR. MARKA RASEJUMA NR. IZMAIŅAS NR.

ARH. NR. PO11 LP 01 0

DATUMS: 14.08.2024. MĒROGS: 1:1000/A3