

**NEKUSTAMĀ ĪPAŠUMA,
DIENVIDKURZEMES NOVADĀ,
RUCAVAS PAGASTĀ,
„PUNDURI”**

NOVĒRTĒJUMS



Liepāja, 2026

"INVEST-RĪGA-LIEPĀJA" SIA

Liepājā, Graudu ielā 27/29, LV 3401,
Tālr. 29288806, E-pasts: invest_l@inbox.lv.

2026. gada 30. martā.

**Dienvidkurzemes novada pašvaldība,
NMK 9000058625.**

Par nekustamā īpašuma,
Dienvidkurzemes novadā, Rucavas pagastā „Punduri”,
tirgus vērtību noteikšanu.

Saskaņā ar mūsu savstarpējo vienošanos esam veikuši nekustamā īpašuma, Dienvidkurzemes novadā, Rucavas pagastā „Punduri” (kadastra Nr. 6484 008 0213) tirgus vērtības noteikšanu – izsoles sākumcenas noteikšanu.

Vērtējums veikts atbilstoši “Publiskas personas mantas atsavināšanas likuma” nosacījumiem un saskaņā ar Latvijas Īpašumu vērtēšanas standartos LVS 401:2013 formulēto nekustamā īpašuma tirgus vērtības definīciju, izmantojot Tirgus jeb Salīdzināmo darījumu pieeju (metodi).

Vērtējamais objekts apsekošanas dienā sastāv no:

- zemes vienības 5066 kv m platībā (kadastra apzīmējums 6484 008 0213) – reģistrēts zemesgrāmatā, kadastrā, fiksēts dabā.

Objekts vizuāli ir apsekots dabā un ir veikta foto fiksācija objektā.

Vērtējums sagatavots pasūtītāja informēšanai par vērtējamā objekta tirgus vērtību 2026.gada martā. Vērtēšanas mērķis ir nekustamā īpašuma novērtēšana atsavināšanas vajadzībām, t.sk., izsolei. Bez vērtētāja rakstiskas atļaujas vērtējumu nedrīkst izmantot citiem mērķiem, to nedrīkst kopēt, publicēt vai kā citādi izplatīt. Vērtējuma derīguma termiņš ir viens gads kopš īpašuma apsekošanas dienas.

Analizējot nekustamā īpašuma stāvokļa un atrašanās vietas ietekmi uz tā vērtību, saistībā ar vispārējo stāvokli nekustamā īpašuma tirgū Dienvidkurzemes novadā, secinām, ka nekustamā īpašuma Dienvidkurzemes novadā, Rucavas pagastā „Punduri” (kadastra Nr. 6484 008 0213), tirgus vērtība - izsoles sākumcena atbilstoši situācijai nekustamā īpašumā apsekošanas dienā, 2026. gada 23. martā, aprēķināta (noapaļojot):

Eur 7400 (Septiņi tūkstoši četri simti eiro).

Aprēķinātā nekustamā īpašuma tirgus vērtība ir spēkā, ja tiek atsavinātas pilnas īpašuma tiesības uz visu īpašumu, tā tehniskais stāvoklis atbilst šajā vērtējumā konstatētajam un nekustamam īpašumam nav citu apgrūtinājumu, kā vien tie, kas minēti šajā vērtējumā.

SIA „Invest Rīga Liepāja” neuzņemas atbildību par tādām nekustamā īpašuma tirgus cenu svārstībām, kuras radušās specifisku ekonomisko vai sociālo parādību iedarbības rezultātā pēc vērtēšanas datuma un kuras iepriekš nebija iespējams paredzēt.

Vērtējumu veica SIA „Invest Rīga Liepāja”, reģ. Nr. 42103024236, sertificēts vērtētājs Didzis Jēriņš – LĪVA sertifikāts Nr. 49 kopš 1996.gada.

Ar cieņu
Sertificēts nekustamā īpašuma vērtētājs
(LĪVA sertifikāts Nr.49)

D. Jēriņš

SIA “Invest Rīga Liepāja”
valdes priekšsēdētāja

G.Kancēna

SATURS

VĒSTULE PASŪTĪTĀJAM

1. VISPĀRĒJĀ INFORMĀCIJA.....	4
2. ĪPAŠUMA RAKSTUROJUMS.....	5
3. ĪPAŠUMA VĒRTĒJUMS.....	6
4. SLĒDZIENS.....	13
5. VĒRTĒJUMĀ IZMANTOTIE PIENĒMUMI UN IEROBEŽOJOŠIE FAKTORI	14
6. VĒRTĒTĀJA NEATKARĪBAS UN VĒRTĒJUMA ATBILSTĪBAS STANDARTU LVS 401:2013 PRASĪBĀM APLIECINĀJUMS.....	14
7. PIELIKUMI.....	95

1. VISPĀRĒJĀS ZIŅAS PAR VĒRTĒJAMO ĪPAŠUMU

1.1. Vērtējamais īpašums

Nekustamais īpašums Dienvidkurzemes novadā, Rucavas pagastā „Punduri” (kadastra Nr. 6484 008 0213).

1.2. Vērtējuma pasūtītājs

Dienvidkurzemes novada pašvaldība, NMK 90000058625.

1.3. Vērtēšanas laiks

2026.gada 23. martā – apsekošanas diena.

1.4. Vērtēšanas mērķis

Vērtējums sagatavots pasūtītāja informēšanai par vērtējamā objekta tirgus vērtību – izsoles sākumcenu 2026.gada martā. Vērtēšanas mērķis ir nekustamā īpašuma novērtēšana atsavināšanas vajadzībām, t.sk., izsolei. Bez vērtētāja rakstiskas atļaujas vērtējumu nedrīkst izmantot citiem mērķiem, to nedrīkst kopēt, publicēt vai kā citādi izplatīt.

1.5. Īpašumtiesības

Pamatojoties uz Kurzemes rajona tiesas zemesgrāmatu nodaļas nodalījuma norakstu, nekustamais īpašums – zemes vienība 0,5066 ha platībā (kadastra apzīmējums 6484 008 0213), Dienvidkurzemes novadā, Rucavas pagastā „Punduri” (kadastra Nr. 6484 008 0213) – 2022. gada 20. jūlijā reģistrēts Rucavas pagasta zemesgrāmatas nodalījumā Nr. 100000600551 uz Dienvidkurzemes novada pašvaldības, NMK 90000058625, vārda.

1.6. Apgrūtinājumi

Kadastrā reģistrēti apgrūtinājumi:

- ekspluatācijas aizsargjoslas teritorija ap elektrisko tīklu gaisvadu līniju pilsētās un ciemos ar nominālo spriegumu līdz 20 kilovoltiem – 0,0076 ha;
- vides un dabas resursu aizsardzības aizsargjoslas (aizsardzības zonas) teritorija ap kultūras pieminekli pilsētās - 0.5066 ha.

1.7. Vērtējamā īpašuma sastāvs

Vērtējamais objekts apsekošanas dienā sastāv no:

- zemes vienības 5066 kvm platībā (kadastra apzīmējums 6484 008 0213) – reģistrēts zemesgrāmatā, kadastrā, fiksēts dabā.

Objekts vizuāli ir apsekots dabā un ir veikta foto fiksācija objektā.

1.8. Īpašie pieņēmumi un secinājumi.

Nav.

1.9. Pašreizējā izmantošana

Pašreizējā izmantošana - zemes gabals, kurš apsekošanas brīdī nav apbūvēts. Pamatojoties uz teritoriālo plānojumu, vērtējamais zemes gabals atrodas savrupmāju apbūves teritorijā. Pamatojoties uz kadastra informācijas sistēmas teksta datiem, vērtējamā zemes gabala lietošanas mērķis, ir zeme, uz kuras galvenā saimnieciskā darbība ir lauksaimniecība.

1.10. Vērtēšanā izmantotā informācija

Visi dati par vērtējamo nekustamo īpašumu, kas ir iegūti no novērtējuma pasūtītāja vai īpašnieka, šajā vērtējumā ir pieņemti par patiesiem un ticamiem. No Zemesgrāmatas un VZD Kadastra reģistra datiem saņemtā informācija, ja tāda ir, šajā vērtējumā tiek uzskatīta par aktuālu un atbilstošu reālai situācijai novērtēšanas dienā. Gadījumā, ja starp Zemesgrāmatas un VZD Kadastra reģistra datiem tiek fiksēta pretrunīga informācija, par patiesu tiek pieņemti VZD

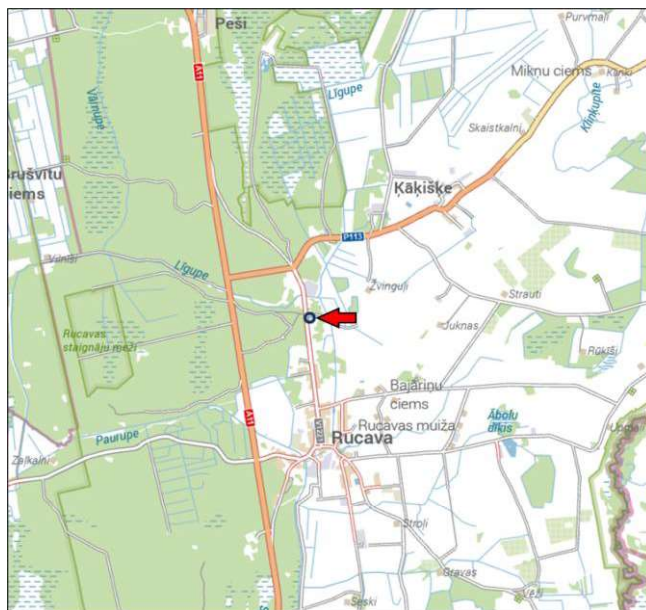
Kadastra dati. Ar nekustamā īpašuma tehnisko un vizuālo stāvokli dabā vērtētājs Didzis Jēriņš ir iepazinies.

1. Īpašuma apsekošana uz vietas 2026.gada 23. martā.
2. Nodalījuma noraksts.
3. Zemes robežu plāns.
4. Apgrūtinājumu plāns.
5. Situācijas plāns.
6. Informatīvā izdruka no Kadastra informācijas sistēmas teksta datiem.
7. Dienvidkurzemes novada Būvvaldes Izziņa Nr.B/2025/1,7/22.

2. ĪPAŠUMA RAKSTUROJUMS

2.1. Atrašanās vieta

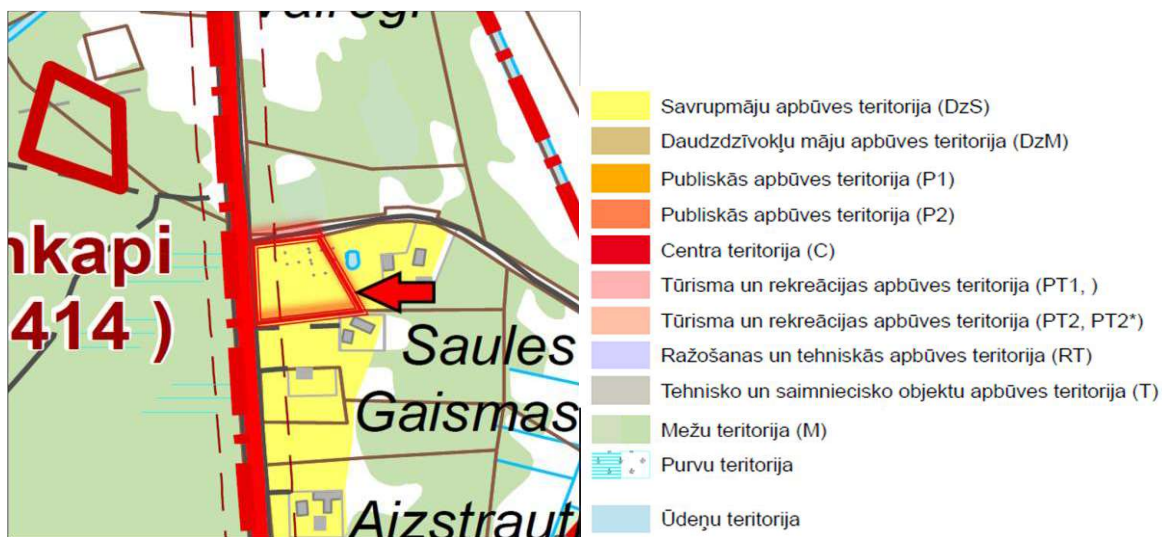
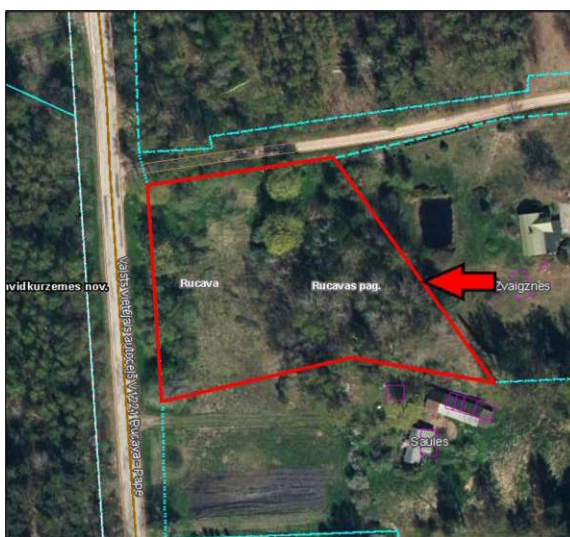
Vērtējamais īpašums atrodas Dienvidkurzemes novadā, Rucavas pagastā „Punduri”. Vērtējamais īpašums atrodas Rucavas pagastā, apmēram 1,5 km attālumā no Rucavas centra un apmēram 1,6 km attālumā no Valsts galvenā autoceļa Liepāja – Lietuvas robeža. Zemes vienība atrodas samērā blīvi apdzīvotā vietā, pie Valsts vietējā autoceļa Rucava – Pape. Tuvākie infrastruktūras objekti ir Rucavā. Blakus vērtējamam objektam ir privātmājas ar pieguļošiem zemes gabaliem. Netālu ir kūdras ražošanas objekts un zaļā zona. Piekļūšana zemes gabalam – laba, pa labu asfaltētu Valsts autoceļu. Sabiedriskā transporta nodrošinājums – apmierinošs, tuvākā sabiedriskā transporta pietura ir Rucavā. Atrašanās vieta Rucavas pagasta mērogā uzskatāma par labu.



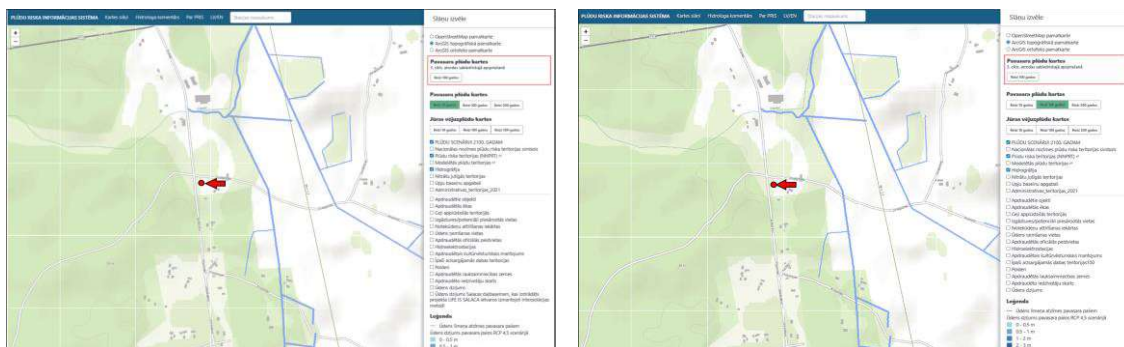
2.2. Zemes gabala (kadastra apzīmējums 6484 008 0213) raksturojums.

Zemesgabala kopējā platība ir 5066 kvm, visā platībā pārējās zemes. Pamatojoties uz teritoriālo plānojumu, vērtējamais zemes gabals atrodas savrupmāju apbūves teritorijā. Zemesgabals ir neregulāras formas, ar samērā līdzenu reljefu. Zemes gabals apsekošanas dienā ir apaudzis ar nekoptu zālāju, kokiem un krūmājiem. Uz vērtējamā zemes gabala ir bijusi mājvieta. Vērtēšanas dienā zemes gabala ir bijušās ēkas pamati un viena koka būve. Zemes gabals robežojas ar blakus īpašumiem, kas ir viensētas ar piemājas zemi, grantēts iebraucamais ceļš un Valsts vietējais autoceļš Rucava - Pape. Zemes gabals nav norobežots ar žogu, tam ir brīva piekļuve. Zemes gabalam iespējami komunikāciju pieslēgumi, saskaņojot projektus ar pakalpojuma

sniedzējiem. Pie zemes gabala ir labas piebraukšanas iespējas – pa asfaltētu Valsts autoceļu un pa grantētu pašvaldības ceļu, kas piekļaujas zemes gabala malai.



Analizējot vērtējamā Dienvidkurzemes novadā, Rucavas pagastā „Punduri” (kadastra Nr. 6484 008 0213), kas ir zemes vienība, atbilstību ESG faktoriem, nākas secināt, ka īpašums neatrodas plūdu risku teritorijā ne 1/10 gados, ne 1/100 gados.



<https://videscentrs.lvgmc.lv/iebuve/pludu-riska-informacijas-sistema>

4. Slēdziens.

Apkopojot visu iepriekš izklāstīto, nekustamā īpašuma Dienvidkurzemes novadā Rucavas pagastā „Punduri” (kadastra Nr. 6484 008 0213) tirgus vērtība apsekošanas dienā, 2026. gada 23. martā, aprēķināta (noapaļojot):

Eur 7400 (Septiņi tūkstoši četri simti eiro).

Aprēķinātā nekustamā īpašuma tirgus vērtība ir spēkā, ja tiek atsavinātas pilnas īpašuma tiesības uz visu īpašumu, tā tehniskais stāvoklis atbilst šajā vērtējumā konstatētajam un nekustamam īpašumam nav citu apgrūtinājumu, kā vien tie, kas minēti šajā vērtējumā.

Es neuzņemos atbildību par tādām nekustamā īpašuma tirgus cenu svārstībām, kuras radušās specifisku ekonomisko vai sociālo parādību iedarbības rezultātā pēc vērtēšanas datuma un kuras iepriekš nebija iespējams paredzēt.

SIA „Invest Rīga Liepāja”
Sertificēts nekustamā īpašuma vērtētājs
(LĪVA sertifikāts Nr.49)

D. Jēriņš

SIA „Invest Rīga Liepāja” neuzņemas atbildību par tādām nekustamā īpašuma tirgus cenu svārstībām, kuras radušās specifisku ekonomisko vai sociālo parādību iedarbības rezultātā pēc vērtēšanas datuma un kuras iepriekš nebija iespējams paredzēt.

SIA „Invest Rīga Liepāja”
valdes priekšsēdētāja

G.Kancēna

5. Vērtējumā izmantotie pieņēmumi un ierobežojošie faktori:

- šis vērtējums ir paredzēts izmantošanai tikai un vienīgi norādītajam mērķim un nav izmantojams citiem mērķiem bez vērtētāja rakstiskas piekrišanas;
- salīdzināmie dati, kas ir izmantoti šajā vērtējumā ir ticami, vērtētājs ir pārbaudījis datus pēc vislabākajām iespējām, taču neuzņemas atbildību par šo informācijas un skaitļu patiesumu un objektivitāti, jo iespējamās izmaiņas, par kurām vērtētājs nav informēts, vai vērtētājam sniegta nepatiesa informācija;
- vērtējumu veicot nav veiktas inženiertehniskas pārbaudes, īpašuma tehniskā stāvokļa novērtējums balstās uz informāciju un dokumentāciju un uz īpašuma vizuālu apsekošanu;
- vērtējums ir izmantojams tikai pilnā apjomā, pieņēmumi un secinājumi nav atraujami no vērtējuma konteksta un nevar tikt izmantoti citiem mērķiem, kā tikai vērtēšanas mērķim;
- nekustamais īpašums tiek uzskatīts par brīvu no jebkādiem apgrūtinājumiem, finansiālām saistībām, kā arī citiem tirgus vērtību pazeminošiem faktoriem, ja tas nav norādīts šajā vērtējumā;
- īpašumā nav izdarīti nekādi neatdalāmie ieguldījumi, uz kuriem varētu pretendēt trešās personas;
- noteiktās tirgus vērtības ir spēkā tikai pie vērtēšanas dienā spēkā esošās likumdošanas un LR normatīvajiem aktiem. Likumdošanas izmaiņu gadījumā noteiktās tirgus vērtības var mainīties;
- noteiktās tirgus vērtības ir spēkā pie vērtēšanas dienā pastāvošās tirgus situācijas.

6. Vērtētāja neatkarības un vērtējuma atbilstības standartu LVS 401:2013 prasībām apliecinājums:

Apliecinu, ka pamatojoties uz manām zināšanām un pārlicību:

- manis saņemto informāciju, ko satur šis vērtējums, esmu atspoguļojis patiesi;
- secinājumi pamatoti ar manu personīgo pieredzi, vērtējumā ir manas personīgās, profesionālās domas, viedokļi un secinājumi;
- man nav ne pašreizējas, ne arī perspektīvas personīgās ieinteresētības novērtējamā īpašumā;
- mana darba apmaksā nav atkarīga no noteiktās vērtības aprēķināšanas vai arī vērtības noteikšanas tā, lai tā dotu labumu klientam;
- mani secinājumi, domas un viedokļi tika izteikti, kā arī šis vērtējums tika sagatavots pamatojoties un saskaņā ar Latvijas Īpašuma vērtēšanas standartiem LVS 401:2013.

2026. gada 30. martā.

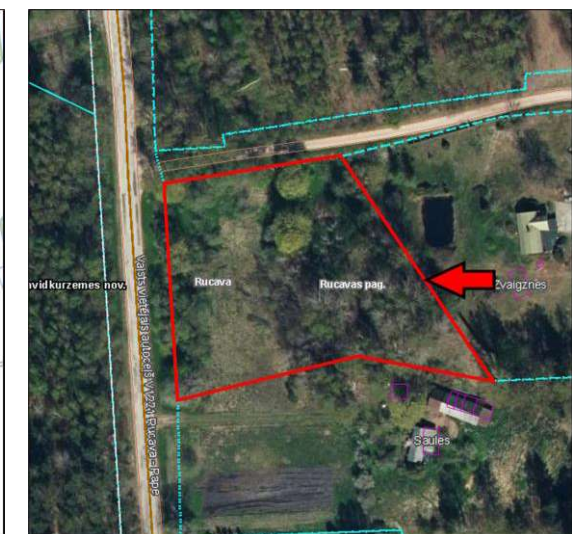
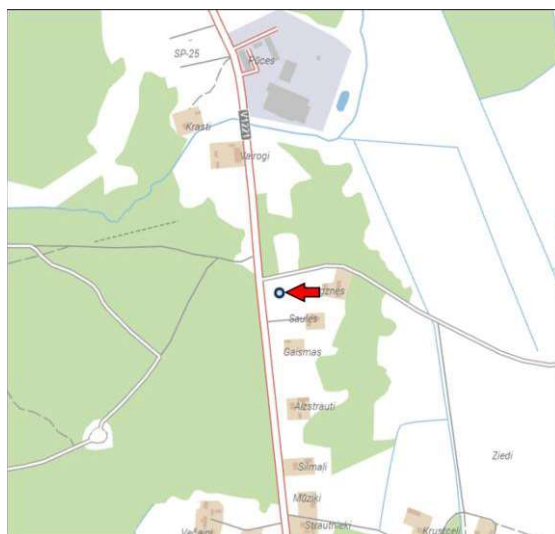
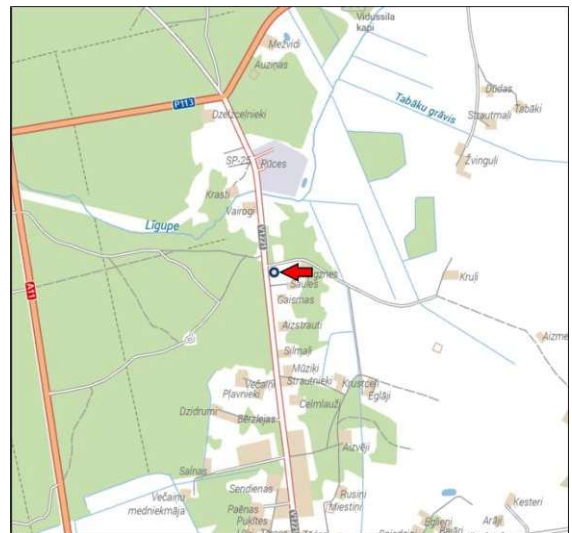
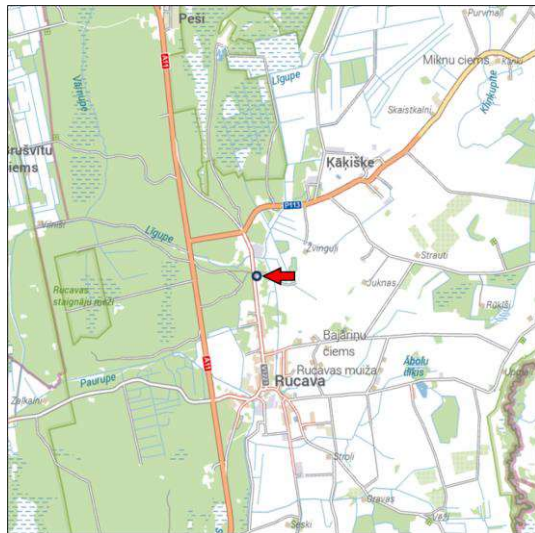
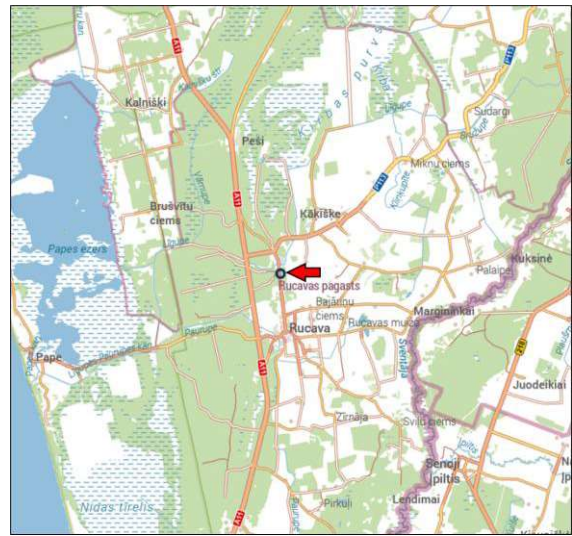
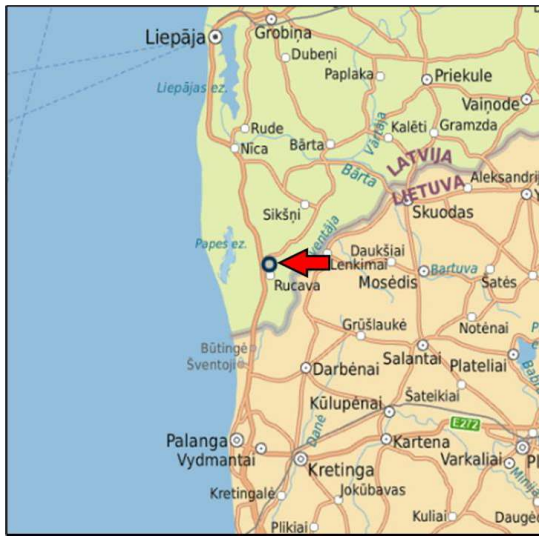
Didzis Jēriņš _____

Guna Kancēna _____

-

PIELIKUMI

**Vērtējamā īpašuma, Dienvidkurzemes novadā,
Rucavas pagastā „Punduri”, atrašanās plāns.**



**Vērtējamā īpašuma, Dienvidkurzemes novadā, Rucavas pagastā, „ Punduri”,
atrašanās vieta pēc pagasta teritorijas zonējuma kartes.**



**Vērtējamā īpašuma, Dienvidkurzemes novadā,
Rucavas pagastā, „ Punduri”, foto fiksācija.**



**Vērtējamā īpašuma, Dienvidkurzemes novadā,
Rucavas pagastā, „ Punduri”, foto fiksācija.**



**Vērtējamā īpašuma, Dienvidkurzemes novadā,
Rucavas pagastā, „ Punduri”, foto fiksācija.**



**Vērtējamā īpašuma, Dienvidkurzemes novadā,
Rucavas pagastā, „ Punduri”, foto fiksācija.**



Informāciju pieprasīja Dace Magone 17.07.2025 10:52:38

KURZEMES RAJONA TIESA**Rucavas pagasta zemesgrāmatas nodalījums Nr. 100000600551****Kadastra numurs: 6484 008 0213****Nosaukums: Punduri****Adrese: Rucavas pag., Dienvidkurzemes nov.**

I. daļa 1. iedaļa			
Ieraksta Nr.	Nekustams īpašums, servitūti un reālnastas	Daļa	Platība, lielums
1.1.	Zemes vienība (kadastra apzīmējums 64840080213). <i>Žurn. Nr. 300005125625, lēmums 19.05.2020, tiesnese Odeta Turka</i>		0.5066 ha
I. daļa 2. iedaļa			
Ieraksta Nr.	No nekustama īpašuma atdalītie zemes gabali, servitūti un reālnastu pārgrozījumi un dzēsumi	Daļa	Platība, lielums
	<i>Nav ierakstu</i>		
II. daļa 1. iedaļa			
Ieraksta Nr.	Īpašnieks, dzimšanas gads, vieta, personas/nodokļu maksātāja kods, tiesību pamats	Daļa	Summa
1.1.	Īpašnieks: Rucavas novada pašvaldība, reģistrācijas kods 90000059230.	1	
1.2.	Pamats: Rucavas novada pašvaldības 2020.gada 14.maija uzziņa Nr.2.1.8/4/296 par pašvaldībai piekrietošo zemes gabalu, Rucavas pagasta padomes 2008.gada 17.decembra lēmums (prot. Nr.17, 1.9.p.). <i>Žurn. Nr. 300005125625, lēmums 19.05.2020, tiesnese Odeta Turka</i>		
2.1.	Persona: Rucavas novada pašvaldība, reģistrācijas numurs 90000059230. Īpašuma tiesība izbeigusies.	0	
2.2.	Īpašnieks: Dienvidkurzemes novada pašvaldība, reģistrācijas numurs 90000058625.	1	
2.3.	Pamats: 2022.gada 6.jūlija nostiprinājuma lūgums, Administratīvo teritoriju un apdzīvoto vietu likuma pārejas noteikumu 6.punkts. <i>Žurn. Nr. 300005649657, lēmums 20.07.2022, tiesnese Evika Klēpe</i>		
II. daļa 2. iedaļa			
Ieraksta Nr.	Atzīmes par maksātspēju, piedziņas vēršānu, aizliegumiem, pēcmantnieku iecelšanu un mantojuma līgumiem		
	<i>Nav ierakstu</i>		
III. daļa 1. iedaļa			
Ieraksta Nr.	Lietu tiesības, kas apgrūtinā nekustamu īpašumu	Daļa	Platība, lielums
	<i>Nav ierakstu</i>		
III. daļa 2. iedaļa			
Ieraksta Nr.	Pārgrozījumi 1.iedaļas ierakstos, ierakstu un pārgrozījumu dzēsumi	Daļa	Platība, lielums
	<i>Nav ierakstu</i>		
IV. daļa 1.,2. iedaļa			
Ieraksta Nr.	Ķīlas tiesība un tās pamats	Daļa	Summa
	<i>Nav ierakstu</i>		
IV. daļa 3. iedaļa			
Ieraksta Nr.	Pārgrozījumi ķīlas tiesībās, pārgrozījumu dzēsumi	Daļa	Summa
	<i>Nav ierakstu</i>		
IV. daļa 4.,5. iedaļa			
Ieraksta Nr.	Ķīlu dzēsumi pilnībā vai daļēji	Daļa	Summa
	<i>Nav ierakstu</i>		

04.03.26 14:28

Ekrānizdruka



Informatīvā izdruka no Kadastra informācijas sistēmas teksta datiem

Valsts zemes dienests

Īpašums

Kadastra numurs	Nosaukums	Platība	Zemesgrāmatas nodalījuma numurs	Zemesgrāmatas apakšnodalījuma numurs	Administratīvā teritorija
64840080213	Punduri	0.5066 ha	100000600551	-	Rucavas pagasts, Dienvidkurzemes novads

Kadastrālās vērtības

Vērtības veids	Vērtība (EUR)	Vērtības noteikšanas datums	Piezīmes
Fiskālā kadastrālā vērtība	42	23.12.2025	Kadastrālo vērtību bāze ar atskaiti uz 2012.gadu un 2013.gadu
Universālā kadastrālā vērtība	73	01.01.2025	Kadastrālo vērtību bāze ar atskaiti uz 2022.gadu (piemērots KV samazinošais koef. 0.8)
Fiskālais īpašuma novērtējums Kadastrā	42	23.12.2025	Kadastrālo vērtību bāze ar atskaiti uz 2012.gadu un 2013.gadu . Kadastrālās vērtības un nekustamā īpašuma sastāvā esošās mežaudzes vērtības summa
Universālais īpašuma novērtējums Kadastrā	73	01.01.2025	Kadastrālo vērtību bāze ar atskaiti uz 2022.gadu (piemērots KV samazinošais koef. 0.8) . Kadastrālās vērtības un nekustamā īpašuma sastāvā esošās mežaudzes vērtības summa

Īpašuma sastāvs

Zemes vienības

Kadastra apzīmējums	Dzīvokļu īpašumos nesadalītās domājamās daļas	Adrese
64840080213	1/1	-

Nekustamā īpašuma objekta platība:	0.5066
Nekustamā īpašuma objekta platības mērvienība:	ha
Statuss:	nekustamais īpašums
Vidējais LIZ kvalitātes novērtējums ballēs:	20

Zemes vienības platības sadalījums pa lietošanas veidiem

Platība:	0.5066
Platības mērvienība:	ha
Lauksaimniecībā izmantojamās zemes platība:	0.0000
t.sk. Aramzemes platība:	0.0000
t.sk. Augļu dārzu platība:	0.0000
t.sk. Pļavu platība:	0.0000
t.sk. Ganību platība:	0.0000
no tām meliorētā lauksaimniecībā izmantojamā zeme:	0.0000
Mežu platība:	0.0000
t.sk. Jaunaudzes platība:	0.0000
Krūmāju platība:	0.0000
Purvu platība:	0.0000

04.03.26 14:28

Ekrānizdruka

Ūdens objektu zeme:	0.0000
t.sk. Zeme zem ūdeņiem:	0.0000
t.sk. Zeme zem zivju dīķiem:	0.0000
Zemes zem ēkām platība:	0.0000
Zemes zem ceļiem platība:	0.0000
Pārējās zemes platība:	0.5066

Lietošanas mērķi

Mērķis	Kods	Platība	Platības mērvienība
Zeme, uz kuras galvenā saimnieciskā darbība ir lauksaimniecība	0101	0.5066	ha

Apgrūtinājumi

Nr.	Reģistrācijas datums	Tips	Apraksts	Platība	Mērv.
-	01.02.2025	7312050601	eksploatācijas aizsargjoslas teritorija ap elektrisko tīklu gaisvadu līniju pilsētās un ciemos ar nominālo spriegumu līdz 20 kilovoltiem	0.0076	ha
-	14.12.2025	7314020101	vides un dabas resursu aizsardzības aizsargjoslas (aizsardzības zonas) teritorija ap kultūras pieminekli laukos	0.5066	ha

Zemesgrāmata

Nosaukums	Lēmuma datums	Lēmuma pamatojums
Rucavas pagasta zemesgrāmata	19.05.2020	-

Sai informācijai ir tikai informatīvs raksturs un tai nav juridiska spēka.

LATVIJAS REPUBLIKA

ZEMES ROBEŽU PLĀNS

Zemes vienības kadastra apzīmējums: 64840080213

Plāns izgatavots pamatojoties uz Rucavas pagasta padomes 2008. gada 17. decembra sēdes protokolu Nr. 14., 1.9.§. "Par lēmuma pārskatīšanu".

Robežas uzmērītas: 2020. gada 6. aprīlī.

Plāna mērogs 1: 2000

Zemes vienības platība: 0.5066 ha



SIA "Latvijasmernieks.lv" Dienvidkurzemes biroja vadītāja pilnvarotā persona

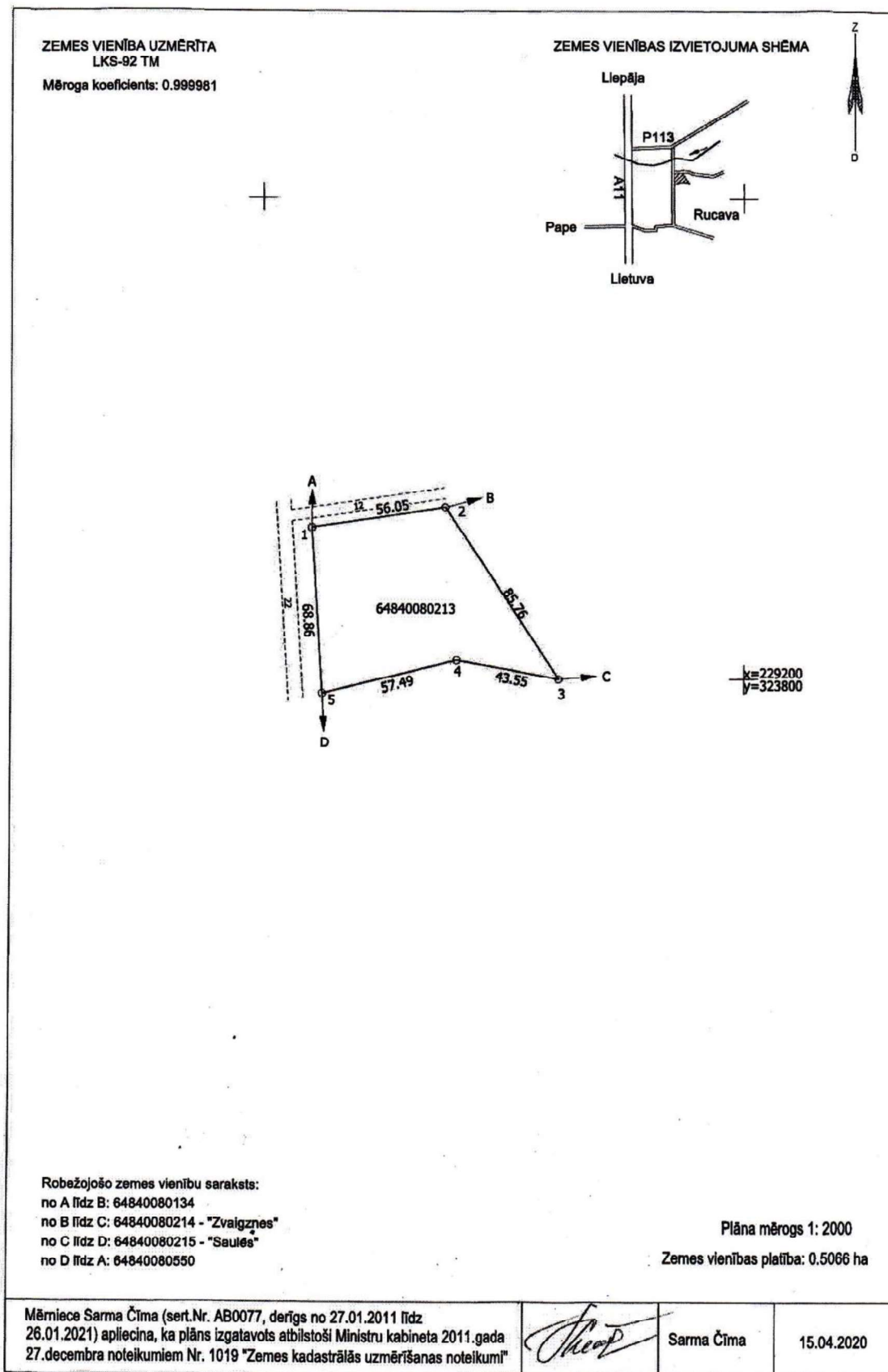
Sarma Čīma

15.04.2020

Ierosinātais ir informēts par kadastrālās uzmērīšanas laikā veiktajām darbībām, to rezultātiem.

Rucavas novada
domes priekšsēdētājs
Jānis Veīts

15.04.2020



LATVIJAS REPUBLIKA

SITUĀCIJAS PLĀNS

Zemes vienības kadastra apzīmējums: 64840080213

Situācijas elementi uzņemti: 2020. gada 6. aprīlī.

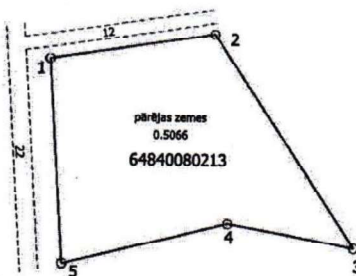
Plāna mērogs 1: 2000

Zemes vienības platība: 0.5066 ha



SIA "Latvijasmernieks.lv" Dienvidkurzemes biroja vadītāja pilnvarotā persona		Sarma Čīma	15.04.2020
Ierosinātājs ir informēts par kadastrālās uzmērīšanas laikā veiktajām darbībām, to rezultātiem.		Rucavas novada domes priekšsēdētājs Jānis Veits	15.04.2020

Zemes vienības platība ha	ZEMES LIETOŠANAS VEIDU EKSPLIKĀCIJA													
	Lauksaimniecībā izmantojamā zeme	tajā skaitā				Meži	Krūmāji	Purvi	Odens objektu zeme	tajā skaitā		Zeme zem ēkām un pagalmiem	Zeme zem ceļiem	Parējās zemes
		Audzene	Augļu dārzeņi	Pļavas	Ganības					Zem būvēm	zem zivju dīķiem			
0.5066	-	-	-	-	-	-	-	-	-	-	-	-	0.5066	



x=229200
y=323800

Plāna mērogs 1: 2000

Mēmiece Sarma Čīma (sert.Nr.AB0077, derīgs no 27.01.2011 līdz 26.01.2021) apliecina, ka plāns izgatavots atbilstoši Ministru kabineta 2011.gada 27.decembra noteikumiem Nr. 1019 "Zemes kadastrālās uzmēršanas noteikumi"

Sarma Čīma

15.04.2020

LATVIJAS REPUBLIKA

APGRŪTINĀJUMU PLĀNS

Zemes vienības kadastra apzīmējums: 64840080213

Apgrūtinājumu saraksts:

1.	7312030303 - ekspluatācijas aizsargjoslas teritorija gar valsts vietējiem un pašvaldību autoceļiem lauku apvidos - 0.2340 ha
2.	7314020101 - vides un dabas resursu aizsardzības aizsargjoslas (aizsardzības zonas) teritorija ap kultūras pieminekli laukos - 0.5066 ha

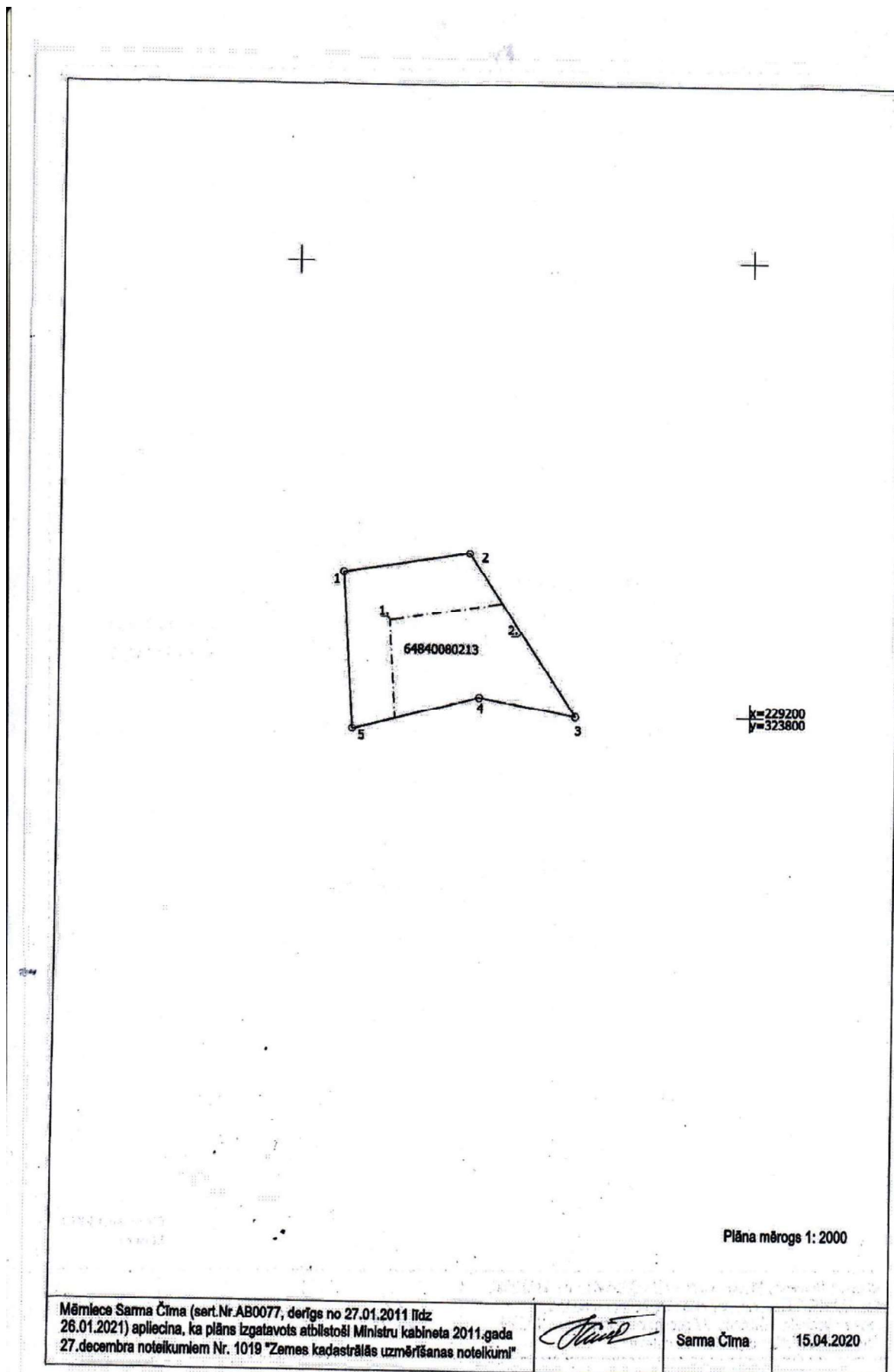
Apgrūtinājumu plāns izgatavots: 2020. gada 15. aprīlī.

Plāna mērogs 1: 2000

Zemes vienības platība: 0.5066 ha



Saskaņoja: Rucavas novada domes priekšsēdētājs	Paraksts	Jānis Veits	15.04.2020
SIA "Latvijasmernieks.lv" Dienvidkurzemes biroja vadītāja pilnvarotā persona		Sarma Čīma	15.04.2020
Ierosinātājs ir informēts par kadastrālās uzmērīšanas laikā veiktajām darbībām, to rezultātiem.		Rucavas novada domes priekšsēdētājs Jānis Veits	15.04.2020



Plāna mērogs 1: 2000

<p>Mēriņce Sarma Čīma (sert.Nr.AB0077, derīgs no 27.01.2011 līdz 26.01.2021) apliecina, ka plāns izgatavots atbilstoši Ministru kabineta 2011.gada 27.decembra noteikumiem Nr. 1019 "Zemes kadastrālās uzmērīšanas noteikumi"</p>		<p>Sarma Čīma</p>	<p>15.04.2020</p>
---	--	-------------------	-------------------



Dienvidkurzemes novada Būvvalde

Parka iela 2, Lieģi, Tadaiku pagasts, Dienvidkurzemes novads, LV-3447,
reģistrācijas Nr. 50900038101, tālr. 26436734, e-pasts buvvalde@dkn.lv

IZZIŅA

Lieģi, Dienvidkurzemes novads

12.05.2025.

Nr. B/2025/1.7/22

Par zemes vienības plānoto (atļauto) teritorijas izmantošanu

Dienvidkurzemes novada pašvaldības iestādē “Dienvidkurzemes novada Būvvalde” (*turpmāk – Būvvalde*) saņemts Dienvidkurzemes novada pašvaldības iestādes “Dienvidkurzemes novada Nekustamā īpašuma pārvalde” nekustamā īpašuma pārvaldes vadītājas pienākumu izpildītājas Marinas Kokovihinas (*turpmāk – Iesniedzējs*) 2025. gada 12. maija iesniegums (reģistrēts 12.05.2025. ar Nr. B/2025/1.2/708-S). Iesniedzējs lūdz izsniegt izziņu par zemes vienības plānoto (atļauto) teritorijas izmantošanu, kas noteikta teritorijas plānojumā, pašvaldībai piederošai zemes vienībai ar kadastra apzīmējumu 64840080213, kas ietilpst nekustamā īpašuma “Punduri”, Rucavas pagasts, Dienvidkurzemes novads, sastāvā. Izziņa nepieciešama lēmuma projekta sagatavošanai un iesniegšanai Attīstības un tautsaimniecības komitejas sēdē.

Dienvidkurzemes novada pašvaldības teritorijā, atbilstoši 2024. gada 28. decembra pašvaldības iestādes “Dienvidkurzemes novada Būvvalde” Nolikuma 2.1. un 2.4.3. punktam, būvniecības administratīvo procesu un tā atbilstību Būvniecības likuma un citu būvniecību regulējošu normatīvo aktu prasībām savas kompetences ietvaros kontrolē, kā arī pašvaldības teritorijas plānojuma īstenošanas uzraudzību realizē Dienvidkurzemes novada Būvvalde.

Dienvidkurzemes novada Rucavas pagasta teritorijā, līdz brīdim, kad stāsies spēkā apvienotā Dienvidkurzemes novada teritorijas plānojums, teritorijas izmantošanas un apbūves kārtību nosaka Rucavas novada teritorijas plānojums 2013.-2025.gadam, tai skaitā Rucavas novada domes izdotie 2013. gada 30. maijā saistošie noteikumi Nr. 7 “Par Rucavas novada teritorijas plānojuma 2012.-2023. gadam grafiskā daļa un teritorijas izmantošanas un apbūves noteikumi” (*turpmāk – TIAN*).

Nekustamais īpašums “Punduri”, kadastra Nr. 64840080213, atrodas Dienvidkurzemes novada Rucavas pagasta ciema teritorijā, reģistrēts Kurzemes rajona tiesas Rucavas pagasta zemesgrāmatas nodalījumā Nr. **10000600551**, īpašnieks: Dienvidkurzemes novada pašvaldība, reģistrācijas Nr. 90000058625. Īpašuma kopējā platība 0,5066 ha, ko veido viena (1) zemes vienība ar kadastra apzīmējumu 64840080213. Uz zemes vienības nav reģistrētas būves/ēkas.

Saskaņā ar TIAN, zemes vienībā ar kadastra apzīmējumu 64840080213 spēkā esošais zonējums ir savrupmāju apbūves teritorija (DzS) (*skatīt attēlā*). Zemes vienībai noteikts nekustamā īpašuma lietošanas mērķis – zeme, uz kuras galvenā saimnieciskā darbība ir lauksaimniecība, NĪLM kods 0101. Tas neatbilst teritorijas plānojumā noteiktajai plānotajai (atļautajai) un pašreizējai teritorijas izmantošanai.



Atbilstoši TIAN 185. punktam, Savrupmāju apbūves teritorijā (DzS) galvenais zemes izmantošanas veids ir:

1. savrupmāju apbūve.

Atbilstoši TIAN 186. punktam, Savrupmāju apbūves teritorijā (DzS) papildizmantošanas veids ir:

1. tirdzniecības un pakalpojumu objektu apbūve;
2. tūrisma un rekreācijas objektu apbūve;
3. izglītības iestāžu apbūve;
4. veselības aizsardzības iestāžu apbūve – doktorāti, ārstu prakses;

Papildizmantošana – teritorijas izmantošanas veids, kas ir pakārtots funkcionālajā zonā noteiktajam galvenajam izmantošanas veidam, to uzlabo vai veicina. (Termina skaidrojums no 2013. gada 30. aprīļa Ministru kabineta noteikumiem Nr. 240 “Vispārīgie teritorijas plānošanas, izmantošanas un apbūves noteikumi” 2.20. punkts).

Interaktīvā saite uz Rucavas novada teritorijas plānojumu 2013.- 2025. gadam geoportālā www.geolatvija.lv: https://geolatvija.lv/geo/tapis?document=open#document_34

Izziņa sagatavota iesniegšanai: pēc pieprasījuma.

Būvvaldes vadītājs Kaspars Dzenis

Kalēja, 29622190
evita.kaleja@buvvalde.dkn.lv



LATVIJAS
ĪPAŠUMU
VĒRTĒTĀJU
ASOCIĀCIJA

LĪVA
EN ISO/IEC 17024
53-290

LĪVA VĒRTĒTĀJU CERTIFIKĀCIJAS BIROJS

ĪPAŠUMU VĒRTĒTĀJA
PROFESIONĀLĀS KVALIFIKĀCIJAS CERTIFIKĀTS

NR. *49*

Didzis Jeriņš

vārds, uzvārds

090664-10805

personas kods

Nekustamā īpašuma vērtēšana

sertificējamā darbība

Darbība sertificēta no

1996. gada 10. aprīļa

datums

Sertifikāts piešķirts

2025. gada 16. decembrī

datums

Sertifikāts derīgs līdz

2030. gada 15. decembrim

datums



Dainis Junsts

Dainis Junsts

LĪVA Vērtētāju
sertifikācijas biroja
direktors

CIVILTIESISKĀS ATBILDĪBAS APDROŠINĀŠANA

Polise Nr.: LV25-L4-00002464-5

**Apdrošināšanas periods**

No:	14.08.2025, 00:00	Līdz:	13.08.2026, 23:59
-----	--------------------------	-------	--------------------------

Apdrošinājuma ņēmējs

Nosaukums: **SIA INVEST RĪGA LIEPĀJA**
 Reģ. Nr.: **42103024236**
 Adrese: **Šķēdes iela 1, Liepāja, LV-3405, Latvija**

Apdrošinātais

Nosaukums: **SIA INVEST RĪGA LIEPĀJA**
 Reģ. Nr.: **42103024236**
 Adrese: **Šķēdes iela 1, Liepāja, LV-3405, Latvija**

Profesionālā civiltiesiskā atbildība

Atbildības limits par periodu kopā EUR	Atbildības limits par vienu apdrošināšanas gadījumu EUR	Pašrisks EUR	Prēmija EUR
120 000.00	120 000.00	280.00	214.79

Apdrošināšanas prēmija aprēķināta pamatojoties arī uz šādiem faktoriem:

- Zaudējumu statistika: Nav bijuši zaudējumi
- Apdrošinātā plānoto apgrozījumu apdrošināšanas periodā (EUR) 10 000.00 apmērā
- Apdrošināto personu skaits: 1
- Apdrošināto vidējais darba stāžs: 24

Apdrošināšanas aizsardzība (atbildzināmie zaudējumi)	Limits par periodu kopā EUR	Limits par vienu apdrošināšanas gadījumu EUR	Pašrisks EUR	Prēmija EUR
Finansiāli zaudējumi	120 000.00	120 000.00	280.00	119.33
Tiesas, ar lietas vešanu saistītie un juridiskie izdevumi	120 000.00	120 000.00	280.00	47.73
Glābšanas izdevumi	120 000.00	120 000.00	280.00	11.93
Zaudējumi saistībā ar Trešās personas veselībai nodarīto kaitējumu vai personas nāvi	x	x	x	x
Zaudējumi saistībā ar mantas bojājumu vai bojāeju	x	x	x	x
Ekspertīzes izdevumi	120 000.00	120 000.00	280.00	35.80
Apakšuzņēmēju atbildība	x	x	x	x
No mantas bojājuma izrietošie zaudējumi	x	x	x	x
Pēkšns un neparedzēts vides piesārojums	x	x	x	x
Izdevumi saistībā ar Trešās personas saimnieciskās darbības pārtraukumu	x	x	x	x
Nemantiskais kaitējums (morālais kaitējums)	x	x	x	x
Cits risks	x	x	x	x

Apdrošinātie profesionālie pakalpojumi: Nekustamā īpašuma vērtēšanas pakalpojumi
 Apdrošinātās personas: JĒRIŅŠ DIDZIS 090664-10805
 Apdrošināšanas teritorija: Latvija
 Piemērojamie noteikumi: BTA "Profesionālās civiltiesiskās atbildības apdrošināšana Noteikumi Nr. PI01"

Apdrošināšanas līguma kopējais atbildības limitsPretenzijām par apdrošināšanas periodu kopā: **120 000.00 EUR****Apdrošināšanas līguma nosacījumi**

Retroaktīvais periods: 14.08.2014. - 13.08.2025.
 Piemērojamie normatīvie akti: Latvija
 Pagarinātais zaudējumu pieteikšanas periods: 36 mēneši
 Kopējā apdrošināšanas prēmija: **214.79 EUR**

Apdrošināšanas prēmijas samaksas datums un summaMaksājumu skaits: **4**

1. 18.08.2025 53.72 EUR	2. 18.11.2025 53.69 EUR	3. 18.02.2026 53.69 EUR	4. 18.05.2026 53.69 EUR
--------------------------------	--------------------------------	--------------------------------	--------------------------------

Īpašie nosacījumi

- BTA tīmekļa vietnē www.bta.lv ir pieejama šāda informācija:
 - Pirms apdrošināšanas līguma noslēgšanas sniedzamā informācija, t.sk. Kārtība, kādā ārpustiesas ceļā tiks izskatītas iespējamās sūdzības un strīdi, kā arī Apdrošināšanas produkta informācijas dokuments <https://www.bta.lv/kontakti/pirmsliguma-informacija> ;
 - Distances līguma noteikumi <https://www.bta.lv/kontakti/pirmsliguma-informacija> ;
 Iepriekš minētā informācija BTA tīmekļa vietnē ir pieejama tādā formātā, ko varat saglabāt savā datorā. Pēc Jūsu pieprasījuma bez maksas izsniegsim Jums minēto informāciju papīra formātā.

Piesaki atbildību ātri un vienkārši: www.bta.lv sadaļā Mans BTA vai zvanot uz 26121212

AAS "BTA Baltic Insurance Company"
 Vienotais reģistrācijas nr. 40103840140, Sporta iela 11, Rīga, LV-1013, Latvija. Tālrunis 26 12 12 12, mājas lapa www.bta.lv, e-pasts bta@bta.lv