

**NEKUSTAMĀ ĪPAŠUMA,
DIENVIDKURZEMES NOVADĀ,
VAINODES PAGASTĀ,
VAINODĒ,
“VAINODES INTERNĀTPAMATSKOLA”,
RAIŅA IELĀ 60**

NOVĒRTĒJUMS



Liepāja, 2026

SIA "INVEST RĪGA LIEPĀJA"

Liepājā, Graudu ielā 27/29, LV 3401,
Tālr. 29288806,
E-pasts: invest_l@inbox.lv.

2026.gada 9. janvārī.

Dienvidkurzemes novada pašvaldība,
NMK 90000058625.

Par nekustamā īpašuma,
Dienvidkurzemes novadā, Vaiņodes pagastā,
Vaiņodē, Raiņa ielā 60,
Vaiņodes internātpamatskola, tirgus vērtību – izsoles sākumcenas noteikšanu.

Saskaņā ar mūsu savstarpējo vienošanos, esam veikuši nekustamā īpašuma Dienvidkurzemes novadā, Vaiņodes pagastā, Vaiņodē, Raiņa ielā 60, Vaiņodes internātpamatskola (kadastra Nr. 64920060641), tirgus vērtības noteikšanu – izsoles sākumcenas noteikšanu.

Vērtējums veikts saskaņā ar Latvijas Īpašumu vērtēšanas standartos LVS 401:2013 formulēto nekustamā īpašuma tirgus vērtības definīciju, izmantojot Tirgus jeb Salīdzināmo darījumu pieeju (metodi).

Vērtējamais objekts apsekošanas dienā sastāv no:

- 1.zemes gabala 4.1151 ha platībā (kadastra apzīmējums 64920060790) – reģistrēts zemesgrāmatā un kadastrā, fiksēts dabā;
2. skolas ar kopējo platību 2528,9 kvm (kadastra apzīmējums 64920060641001) – reģistrēta zemesgrāmatā un kadastrā, fiksēta dabā;
3. dzīvojamās mājas ar kopējo platību 344,3 kvm (kadastra apzīmējums 64920060641004) – reģistrēta zemesgrāmatā un kadastrā, fiksēta dabā
4. katlu mājas ar kopējo platību 336,6 kvm (kadastra apzīmējums 64920060641005) – reģistrēts zemesgrāmatā un kadastrā, fiksēts dabā.
5. pagraba ar kopējo platību 95 kvm (kadastra apzīmējums 64920060641014) – reģistrēts zemesgrāmatā un kadastrā, fiksēts dabā.
6. angāra ar kopējo platību 102,9 kvm (kadastra apzīmējums 64920060641016) – reģistrēts zemesgrāmatā un kadastrā, fiksēts dabā.
7. izglītības iestādes ēka ar kopējo platību 216,9 kvm (kadastra apzīmējums 64920060641017) – reģistrēts zemesgrāmatā un kadastrā, fiksēts dabā.

Objekts vizuāli ir apsekots dabā un ir veikta foto fiksācija objektā pašvaldības pārstāvja klātbūtnē.

Vērtējums sagatavots pasūtītāja informēšanai par vērtējamā objekta tirgus vērtību 2025.gada decembrī. Vērtēšanas mērķis ir nekustamā īpašuma novērtēšana atsavināšanas vajadzībām, t.sk., izsolei. Bez vērtētāja rakstiskas atļaujas vērtējumu nedrīkst izmantot citiem mērķiem, to nedrīkst kopēt, publicēt vai kā citādi izplatīt. Vērtējuma derīguma termiņš ir viens gads kopš īpašuma apsekošanas dienas.

Apkopojot visu iepriekš izklāstīto, nekustamā īpašuma Dienvidkurzemes novadā, Vaiņodes pagastā, Vaiņodē, Raiņa ielā 60, Vaiņodes internātpamatskola (kadastra Nr. 64920060641), tirgus vērtība - izsoles sākumcena, apsekošanas dienā, 2025. gada 4. decembrī, aprēķināta (noapaļojot):

Eur 97 000 (Deviņdesmit septiņi tūkstoši eiro).

Aprēķinātā tirgus vērtība ir spēkā, ja īpašuma sastāvs, tehniskais stāvoklis un izmantošanas iespējas atbilst šajā vērtējumā konstatētajam un īpašumam nav citu apgrūtinājumu, kā vien tie, kas minēti šajā vērtējumā.

SIA „Invest Rīga Liepāja” neuzņemas atbildību par tādām nekustamā īpašuma tirgus cenu svārstībām, kuras radušās specifisku ekonomisko vai sociālo parādību iedarbības rezultātā pēc vērtēšanas datuma un kuras iepriekš nebija iespējams paredzēt.

Vērtējumu veica SIA „Invest Rīga Liepāja”, reģ. Nr. 42103024236, sertificēts vērtētājs Didzis Jēriņš – LĪVA sertifikāts Nr. 49 kopš 1996.gada.

Ar cieņu
Sertificēts nekustamā īpašuma vērtētājs
(LĪVA sertifikāts Nr.49)

D. Jēriņš

SIA “Invest Rīga Liepāja”
valdes priekšsēdētāja

G.Kancēna

SATURS

VĒSTULE PASŪTĪTĀJAM

1. VISPĀRĒJĀ INFORMĀCIJA	4
2. ĪPAŠUMA RAKSTUROJUMS	6
3. ĪPAŠUMA VĒRTĒJUMS	9
4. SLĒDZIENS.....	17
5. VĒRTĒJUMĀ IZMANTOTIE PIENĒMUMI UN IEROBEŽOJOŠIE FAKTORI	19
6. VĒRTĒTĀJA NEATKARĪBAS UN VĒRTĒJUMA ATBILSTĪBAS STANDARTU LVS 401:2013 PRASĪBĀM APLIECINĀJUMS.....	18
PIELIKUMI.....	19

1.VISPĀRĒJĀ INFORMĀCIJA

1.1. Vērtējamais īpašums

Nekustamais īpašums, Dienvidkurzemes novadā, Vaiņodes pagastā, Vaiņodē, Raiņa ielā 60, Vaiņodes internātpamatskola (kadastra Nr. 64920060641).

1.2. Vērtējuma pasūtītājs

Dienvidkurzemes novada pašvaldība, NMK 90000058625.

1.3. Vērtēšanas laiks

2025.gada 4.decembrī – apsekošanas diena.

1.4. Vērtēšanas mērķis

Noteikt tirgus vērtību - izsoles sākcencu nekustamajam īpašumam. Vērtējums sagatavots pasūtītāja informēšanai par vērtējamā objekta tirgus vērtību 2025.gada decembrī. Vērtēšanas mērķis ir nekustamā īpašuma novērtēšana atsavināšanas vajadzībām, t.sk., izsolei. Bez vērtētāja rakstiskas atļaujas vērtējumu nedrīkst izmantot citiem mērķiem, to nedrīkst kopēt, publicēt vai kā citādi izplatīt.

1.5. Īpašumtiesības

Pamatojoties uz Kurzemes rajona tiesas Zemesgrāmatu nodaļas nodalījuma norakstu, nekustamais īpašums Dienvidkurzemes novadā, Vaiņodes pagastā, Vaiņodē, Raiņa ielā 60, Vaiņodes internātpamatskola (kadastra Nr. 64920060641) – zemes gabals ar kopējo platību 4.1151 ha un būves (kadastra apzīmējumi 64920060641001, 64920060641004, 64920060641005, 64920060641014, 64920060641016, 64920060641017) – 2022. gada 23. maijā reģistrēts Vaiņodes pagasta zemesgrāmatas nodalījumā Nr. 100000457507 un pieder Dienvidkurzemes novada pašvaldībai, NMK 90000058625.

1.6. Apgrūtinājumi

Kadastrā reģistrēti apgrūtinājumi:

1. Eksploatācijas aizsargjoslas teritorija ap ūdensvadu, kas atrodas līdz 2 metru dziļumam – 0.3847 ha.
2. Eksploatācijas aizsargjoslas teritorija gar pašteses kanalizācijas vadu – 0.1647 ha.
3. Eksploatācijas aizsargjoslas teritorija gar pazemes elektronisko sakaru tīklu līnijām un kabeļu kanalizāciju – 0,0130 ha.
4. Eksploatācijas aizsargjoslas teritorija gar elektronisko sakaru tīklu gaisvadu līniju – 0.0380 ha.
5. Lauku zemei izvērtējamo apgrūtinājumu pārklājuma teritorija zemes kadastralās vērtības aprēķinam – 0.0380 ha.
6. Eksploatācijas aizsargjoslas teritorija ap elektrisko tīklu transformatoru apakšstaciju – 0.0078 ha.
7. Eksploatācijas aizsargjoslas teritorija ap elektrisko tīklu gaisvadu līniju pilsētās un ciemos ar nominālo spriegumu līdz 20 kilovoltiem – 0.1318 ha.
8. Eksploatācijas aizsargjoslas teritorija gar pazemes siltumvadu, siltumapgādes iekārtu un būvi – 0.0729 ha.
9. Eksploatācijas aizsargjoslas teritorija ap navigācijas tehnisko līdzekli, kas paredzēts valsts aizsardzības vajadzībām – 4.1151 ha.
10. Eksploatācijas aizsargjoslas teritorija gar elektrisko tīklu kabeļu līniju – 0.0083 ha.

1.7. Vērtējamā īpašuma sastāvs

Vērtējamais objekts apsekošanas dienā sastāv no (sastāvs no kadastra informācijas sistēmas teksta datiem un dabā fiksētā):

1.zemes gabala 4.1151 ha platībā (kadastra apzīmējums 64920060790) – reģistrēts zemesgrāmatā un kadastrā, fiksēts dabā;

2. skolas ar kopējo platību 2528,9 kvm (kadastra apzīmējums 64920060641001) – reģistrēta zemesgrāmatā un kadastrā, fiksēta dabā;
 3. dzīvojamās mājas ar kopējo platību 344,3 kvm (kadastra apzīmējums 64920060641004) – reģistrēta zemesgrāmatā un kadastrā, fiksēta dabā
 4. katlu mājas ar kopējo platību 336,6 kvm (kadastra apzīmējums 64920060641005) – reģistrēts zemesgrāmatā un kadastrā, fiksēts dabā.
 5. pagraba ar kopējo platību 95 kvm (kadastra apzīmējums 64920060641014) – reģistrēts zemesgrāmatā un kadastrā, fiksēts dabā.
 6. angāra ar kopējo platību 102,9 kvm (kadastra apzīmējums 64920060641016) – reģistrēts zemesgrāmatā un kadastrā, fiksēts dabā.
 7. izglītības iestādes ēka ar kopējo platību 216,9 kvm (kadastra apzīmējums 64920060641017) – reģistrēts zemesgrāmatā un kadastrā, fiksēts dabā.
- Objekts vizuāli ir apsekots dabā un ir veikta foto fiksācija objektā pašvaldības pārstāvja klātbūtnē.

1.8. Īpašie pieņēmumi.

Apsekojot vērtējamo objektu, vērtētājs secina, ka vērtējamais objekts ir specifisks gan no tā izmantošanas iespējām (šajā apdzīvotajā reģionā nav nepieciešams izveidot vēl vienu skolu, sabiedriskas nozīmes vai kultūras objektu), gan no potenciālo pircēju loka, kas varētu būt ļoti ierobežots. Izvērtējot situāciju reģionā un objektā, vērtētājs pieņem, ka tirgus vērtība nekustamajam īpašumam tiks noteikta, kā labāko izmantošanas veidu pieņemot – komerciāla rakstura objektu.

Izanalizējot tirgus situāciju Vaiņodē un tās apkārtnē, ņemot vērā infrastruktūru, darba iespējas, apdzīvotību un citus faktorus, vērtētājs pieņem, ka vērtējamais objekts ir komercobjekts, kurš tiks iegādāts jau ar noteiktu mērķi un konkrētu biznesa plānu. Ņemot vērā ekonomisko situāciju, komercdarbības iespējas Vaiņodē, jāsecina, ka iegādāties šāda veida īpašumu Vaiņodē, lai to iznomātu un gūtu peļņu no nomas maksām, ir nereāli.

Aprēķinot tirgus vērtību nekustamajam īpašumam par pamatu tiks ņemta skolas platība - 2528,9 kvm. Pārējās būves tiks ievērtētas kā palīgēkas.

1.9. Pašreizējā izmantošana

Pašreizējais izmantošanas veids – vērtēšanas dienā saimnieciskā darbība netiek veikta, bet īpašums tiek uzturēts labā kārtībā. Īpašums ir izmantojams bez ievērojamu papildus finansu līdzekļu ieguldīšanas.

1.10. Vērtēšanā izmantotā informācija

Visi dati par vērtējamo nekustamo īpašumu, kas ir iegūti no novērtējuma pasūtītāja vai īpašnieka, šajā vērtējumā ir pieņemti par patiesiem un ticamiem. No Zemesgrāmatas un VZD Kadastra reģistra datiem saņemtā informācija, ja tāda ir, šajā vērtējumā tiek uzskatīta par aktuālu un atbilstošu reālai situācijai novērtēšanas dienā. Gadījumā, ja starp Zemesgrāmatas un VZD Kadastra reģistra datiem tiek fiksēta pretrunīga informācija, par patiesu tiek pieņemti VZD Kadastra dati. Ar nekustamā īpašuma tehnisko un vizuālo stāvokli dabā vērtētājs Didzis Jēriņš ir iepazinies.

1. Īpašuma apsekošana uz vietas 2025.gada 4. decembrī pašvaldības pārstāvja klātbūtnē.
2. Zemesgrāmatas nodalījuma noraksts.
3. Būvju kadastrālās uzmērīšanas lietas.
4. Zemes robežu plāns.
5. Situācijas plāns.
6. Informatīvā izdrukā no Kadastra informācijas sistēmas teksta datiem.

2. ĪPAŠUMA RAKSTUROJUMS

2.1. Atrašanās vieta

Vērtējamais īpašums atrodas Vaiņodē, Raiņa ielā 60, ziemeļaustrumu daļā, kvartālā starp Valsts vietējo autoceļu Embūte – Vaiņode – Pavāri, Raiņa ielu un Skolas ielu. Daudzdzīvokļu māja atrodas Vaiņodē, centra perifērijā – tuvu zaļajai zonai. Nekustamais īpašums atrodas apmēram divu km attālumā ir Vaiņodes centrs, kur ir veikali, aptieka, pasta nodaļa, skola, pašvaldība. Īpašums atrodas apmēram 35 km attālumā no Skrundas un apmēram 60 km attālumā no Liepājas, kur ir galvenie un tuvākie infrastruktūras objekti. Netālu ir vienģimeņu dzīvojamo māju apbūve un blakus ir daudzdzīvokļu māja. Pie Īpašuma ir izdevīga piebraukšana pa asfaltētu ielu. Īpašuma pagalmā iespējams novietot autotransportu. Atrašanās vietu Vaiņodes mērogā, kā komercobjektam, var uzskatīt par daļēji apmierinošu, attālinātu no lielākām apdzīvotām vietām.

2.2. Zemes gabals

Zemes gabals 4.1151 ha platībā, t. sk., 0.9203 ha ir lauksaimniecībā izmantojama zeme; 0.7640 ha zeme zem ēkām; 0.2901 ha ir zeme zem ceļiem; 2.1407 ha ir pārējās zemes.

Zemes gabals ir neregulāras formas, reljefs ir līdzens. Uz zemes gabala atrodas skolas ēka, dzīvojamā māja, katlu māja, pagrabs, angārs, izglītības iestādes ēka. Teritorija daļēji ir apzaļumota un ierīkotas košumdobes, daļēji teritorija ir asfaltēta (apmierinošās kvalitātes klājums), daļēji bruģēta. Zemes gabala daļa, kas piekļaujas autoceļam Embūte – Vaiņode – Pavāri, ir iekopta lauksaimniecības zeme. Zemes gabals robežojas ar blakus īpašumiem, kas ir apbūvētas zeme, lauksaimniecības zeme un piebraucamie ceļi - Valsts vietējais autoceļš Embūte – Vaiņode – Pavāri un Raiņa ielu. Pieklūšana īpašumam ir ļoti laba. Teritorijas lielākā daļa ir labi uzturēta un iekopta. Teritorija nav nožogota, tai ir brīva piekļuve.

Pamatojoties uz novada teritorijas plānojumu, zemes gabals atrodas publiskās apbūves teritorijā. Pamatojoties uz Kadastra informācijas sistēmas teksta datiem, zemes gabala lietošanas mērķis ir izglītības un zinātnes iestāžu apbūve.

2.3. Apbūve

Skola ar kadastra apzīmējumu 64920060641001.

1968. gadā uzbūvēta, bet 2014.gadā pieņemta ekspluatācijā četrstāvu ķieģeļu mūra ēka, kura ir bijusi internātskola, kas vērtēšanas dienā netiek ekspluatēta, bet tiek labi uzturēta, t.sk., apkurināta, lai pasargātu no klimata ietekmes, un apsargāta. Ēka ir siltināta no ārpusē, apmesta, krāsota. Ēkā ir četras telpu grupas, kurās ir klases, kabineti, gaiteni, palīgtelpas, priekštelpas, saimniecības telpas, dušas telpa, vestibils, tualetes, vējtveris, bibliotēka, ģērbtuves, dienesta telpas, laboratorija, zāle, skatuve. Ēkai ir divas kāpņu telpas. Ēkā ir centralizēta elektroapgāde, centrālā apkure, ūdens apgāde no centralizētiem tīkliem, nosēdaku kanalizācija.

Ēkas konstruktīvais risinājums:

Pamati – dzelzsbetons, betona bloki, pamati flīzēti.

Sienas – ķieģeļu mūris, siltināts, apmests, krāsots.

Pārsegumi – betons, dzelzsbetons, ķieģeļu mūra velves;

Jumts – azbestcements loksnes,

Logu ailes –PVC,

Ārdurvis – PVC, iekšdurvis – koka;

Kāpnes – betona;

Lievenis pie ārdurvīm – betona.

Grīdas segumi telpās – krāsotas koka dēles, lamināts, linolejs, flīzes, mīkstais segums, betons;

Apdare telpās – apmetums, krāsojums, tapetes, flīzes;

Kopējā grīdu laukumu platība – 2528.9 m²

Apbūves laukums – 907.0 m²

Būvtilpums – 12619 m³.

Telpu augstums – 2.7 - 4 m.

Tehniskais stāvoklis:

Apsekojot objektu, vērtētājs secina, ka ēkas fasāde ir labā tehniskā stāvoklī. Ailu aizpildījumi ir labā tehniskā stāvoklī. Jumta segums ir bojāts, par ko liecina iekštelpu tehniskais stāvoklis 3.un

4.stāvā. Vizuāli ir redzams, ka caur bojāto jumtu iekštelpās ir iekļuvis ūdens, kas sabojājis sienu apdari, logu ailes un sācies pelējuma process. Pelējums vērojams arī pirmajā stāvā. Ūdens un kanalizācijas komunikācijas ir nolietojušās un morāli novecojušas, tās ir sliktā tehniskā stāvoklī. Ūdens rores ik pa laikam mēdz plīst, bojājot telpas. Labā tehniskā stāvoklī ir elektrības komunikācijas un apkures komunikācijas. Ēkas iekštelpas kopumā ir daļēji labā tehniskā stāvoklī. Ēkas fasāde ir labā tehniskā stāvoklī.

Kopumā ēkas tehnisko stāvokli var vērtēt kā apmierinošu/labu. Bojātām iekštelpām, jumta segumam un ūdens un kanalizācijas komunikācijām ir nepieciešami kapitālieguldījumi, lai novērstu esošos defektus.

Dzīvojamā māja ar kadastra apzīmējumu 64920060641004.

1968. gadā būvēta (pēc VZD datiem) divstāvu ķieģeļu mūra ēka, kura sākotnēji ir bijusi dzīvojamā māja, bet tad ēkā ir bijusi ierīkota bibliotēka un darbmācības kabineti. Vērtēšanas dienā ēka netiek ekspluatēta. Ēkā ir vienpadsmit telpu grupas, kurās ir seši dzīvokļi, divas saimniecības telpas, bibliotēka un koplietošanas telpas. Ēkā ir centralizēta elektroapgāde, ūdens apgādes pievads no centralizētiem tīkliem, nosēdaku kanalizācija, apkure – vietējā krāsns (vērtēšanas dienā nedarbojas, tā ir bojāta). Vērtēšanas dienā ēkā nav ne elektrība, ne ūdensapgāde.

Ēkas konstruktīvais risinājums:

Pamati – dzelzsbetons,

Sienas – ķieģeļu mūris, apmests, krāsots,

Pārsegumi – koka sijas ar koka dēļu aizpildījumu,

Jumts – azbestcimenta loksnes,

Logu ailes – stikloti koka rāmji,

Ārdurvis – koka, iekšdurvis – koka;

Kāpnes – koka;

Lievenis pie ārdurvīm – betona.

Grīdas segumi telpās – koka dēles;

Apdare telpās – apmetums, krāsojums, tapetes, flīzes, bez apdares;

Kopējā grīdu laukumu platība – 344.3 m²

Apbūves laukums – 298.9 m²

Būvtilpums – 1275 m³.

Telpu augstums – 2.55 – 2.7 m.

Tehniskais stāvoklis:

Apsekojot objektu, vērtētājs secina, ka ēkas fasāde ir sliktā tehniskā stāvoklī, apdares apmetums ir vietām nokritis. Pamati ir bojāti, tie ir izdrupuši. Jumta konstrukcijām nav notekrenes, līdz ar to tiek bojāta fasāde un pamati. Jumta segums ir bojāts. Ailu aizpildījumi ir sliktā tehniskā stāvoklī, tie ir fiziski un morāli novecojuši, daļēji pilda savas funkcijas. Komunikācijas ir fiziski nolietojušās un sliktā tehniskā stāvoklī. Ēkas iekštelpas ir sliktā tehniskā stāvoklī, apdare, grīdas segumi ir morāli novecojuši un fiziski nolietojušies. Kopumā ēkas tehnisko stāvokli var vērtēt kā sliktu, bez ievērojamiem kapitālieguldījumiem atbilstoši mūsdienu prasībām ekspluatācijai nederīgu.

Katlu māja ar kadastra apzīmējumu 64920060641005.

1968. gadā uzbūvēta vienkārtīga ķieģeļu mūra ēka, kurā uz vērtēšanas brīdi ir ierīkota katlu māja, kurā ir siltummezgls, veļas mazgātuve, trīs garāžas (divās garāžās ir remontbedres). Vērtēšanas dienā katlu māja un veļas mazgātuve darbojas. Ēkā ir centralizēta elektroapgāde, ūdens apgāde no centralizētiem tīkliem, kanalizācija, centrālā apkure.

Ēkas konstruktīvais risinājums:

Pamati – dzelzsbetons, betona bloki,

Sienas – ķieģeļu mūris.

Pārsegumi – dzelzsbetona paneli, sijas,

Jumta nesošā konstrukcija – dzelzsbetons,

Jumts – elastīgie lokšņu materiāli,

Logu ailes – stikloti koka rāmji, stikla bloki;

Ārdurvis un garāžas vārti – koka; iekšdurvis – koka;

Grīdas segumi telpās – betons, flīzes, lamināts;

Apdare telpās– krāsojums, flīzes, plastikāta dēlīšu apšuvums, bez apdares;
Kopējā grīdu laukumu platība – 336.6 m²
Apbūves laukums – 408.9 m²
Būvtilpums – 1535 m³.

Tehniskais stāvoklis:

Apskojot objektu, vērtētājs secina, ka ēkas fasāde ir daļēji apmierinošā tehniskā stāvoklī, vietām ir izdrupuši ķieģeļi, jo jumta konstrukcijām nav notekrenes, līdz ar to tiek bojāta fasāde un pamati. Ailu aizpildījumi ir daļēji apmierinošā tehniskā stāvoklī, tie ir fiziski un morāli novecojuši, daļēji pilda savas funkcijas. Komunikācijas ir fiziski nolietotojušās un daļēji apmierinošā tehniskā stāvoklī. Ēkas iekštelpas ir apmierinošā tehniskā stāvoklī, apdare, grīdas segumi ir morāli novecojuši un fiziski nolietotojušies. Kopumā ēkas tehnisko stāvokli var vērtēt kā daļēji apmierinošu, apmierinošu, atbilstošu palīgēkas statusam.

Sūkņu māja ar kadastra apzīmējumu 64920060641006.

1968. gadā uzbūvēta vienkārša ķieģeļu mūra būve. Būve tiek izmantota kā sūkņu māja, kurā izvietots apmēram 130m dziļš artēziskais urbums, kas ir kā rezerves variants centralizētajam ūdensvada pieslēgumam. Būvē ir elektroapgāde. Teritorija ap būvi ir norobežota ar žogu.

Ēkas konstruktīvais risinājums:

Pamati – dzelzsbetons/betons,
Sienas – ķieģeļu,
Pārsegumi – dzelzsbetons, betons, ķieģeļu mūra velves;
Jumts – elastīgie lokšņu materiāli,
Durvis – koka;
Logu ailes – aizsegta ar kokmateriālu;
Kopējā grīdu laukumu platība – 5.4 m²
Apbūves laukums – 9.6 m²
Būvtilpums – 38 m³.
Tehniskais stāvoklis:

Apskojot objektu, vērtētājs secina, ka ēkas fasāde ir daļēji apmierinošā tehniskā stāvoklī. Ailu aizpildījumi ir sliktā tehniskā stāvoklī, jumta segums ir apmierinošā tehniskā stāvoklī. Kopumā ēkas tehnisko stāvokli var vērtēt kā apmierinošu.

Pagrabs ar kadastra apzīmējumu 64920060641014.

1968. gadā uzbūvēta vienkārša dzelzsbetona būve. Būve tiek izmantota kā pagrabs. Būvē ir elektroapgāde.

Ēkas konstruktīvais risinājums:

Pamati – dzelzsbetons/betons,
Sienas – dzelzsbetona paneļi,
Pārsegumi – dzelzsbetons, betons, ķieģeļu mūra velves;
Jumts – azbestcimenta loksnes, ruberoīds;
Durvis – koka;
Grīdu segums – betons;
Sienu apdare – bez apdares;
Kopējā grīdu laukumu platība – 95 m²
Apbūves laukums – 122 m²
Būvtilpums – 366 m³.
Tehniskais stāvoklis:

Apskojot objektu, vērtētājs secina, ka ēkas fasāde ir daļēji apmierinošā/sliktā tehniskā stāvoklī. Ailu aizpildījumi ir daļēji apmierinošā tehniskā stāvoklī, jumta segums ir daļēji apmierinošā/sliktā tehniskā stāvoklī. Kopumā ēkas tehnisko stāvokli var vērtēt kā daļēji apmierinošu/sliktu.

Angārs ar kadastra apzīmējumu 64920060641016.

2013. gadā uzbūvēta un uzsākta ekspluatācija vienstāva koka karkasa, skārda, polimēru lokšņu būvei. Būve tiek izmantota kā noliktava. Būvē ir elektroapgāde.

Ēkas konstruktīvais risinājums:

Pamati – dzelzsbetona, betona bloki, monolītais dzelzsbetons, betons (plātne, lentveida),

Sienas – koka karkasa konstrukcijas, koka dēļi, tērauda (skārda), polimēru loksnes,

Jumta nesošā konstrukcija – kokmateriāls;

Jumts – metāla loksnes ar antikorozijas pārklājumu;

Durvis – metāla;

Grīdu segums – betons;

Sienu apdare – bez apdares;

Kopējā grīdu laukumu platība – 102,9 m²

Apbūves laukums – 121,9 m²

Būvtilpums – 534 m³.

Ugunsnoturības pakāpe – 7.0 U3.

Tehniskais stāvoklis:

Apsekojot objektu, vērtētājs secina, ka ēkas fasāde ir labā tehniskā stāvoklī. Kopumā ēkas tehnisko stāvokli var vērtēt kā labu.

Izglītības iestādes ēka ar kadastra apzīmējumu 64920060641017.

1968. gadā uzsākta ekspluatācija, bet nodota ekspluatācijā 2015.gadā vienstāva koka karkasa un vieglbetonu bloku būvei. Būvē ir darbmācības klases, noliktava, priekštelpas, tualete, skolotāja istaba. Būve tiek izmantota kā noliktava un agrāk, kā darbmācības kabineti. Būvē ir apkure, elektroapgāde, ūdensapgāde, kanalizācija.

Ēkas konstruktīvais risinājums:

Pamati – monolītais dzelzsbetons, betons,

Sienas – koka karkass un vieglbetona bloki, koka dēļi,

Pārsegumi – dzelzsbetona paneļi, sijas,

Jumta nesošā konstrukcija – koks,

Jumta segums – azbestcimenta loksnes;

Durvis – koka;

Logi – stikloti koka rāmji;

Grīdu segums – betons, flīzes, preskartons;

Sienu apdare – atsegts ķieģelis, krāsojums, bez apdares;

Kopējā grīdu laukumu platība – 216,9 m²

Apbūves laukums – 257,4 m²

Būvtilpums – 988 m³.

Ugunsnoturības pakāpe – 7.0 U3.

Tehniskais stāvoklis:

Apsekojot objektu, vērtētājs secina, ka ēkas fasāde ir apmierinošā tehniskā stāvoklī. Ailu aizpildījumi ir apmierinošā tehniskā stāvoklī, jumta segums ir vietām bojāts, tam nav notekrenes. Jumts ir daļēji apmierinošā/ sliktā tehniskā stāvoklī. Kopumā ēkas tehnisko stāvokli var vērtēt kā apmierinošu.

4. Slēdziens.

Apkopojot visu iepriekš izklāstīto, nekustamā īpašuma Dienvidkurzemes novadā, Vaiņodes pagastā, Vaiņodē, Raiņa ielā 60, Vaiņodes internātpamatskola (kadastra Nr. 64920060641), tirgus vērtība apsekošanas dienā, 2025. gada 4. decembrī, aprēķināta (noapaļojot):

Eur 97 000 (Deviņdesmit septiņi tūkstoši eiro).

Aprēķinātā tirgus vērtība ir spēkā, ja īpašuma sastāvs, tehniskais stāvoklis un izmantošanas iespējas atbilst šajā vērtējumā konstatētajam un īpašumam nav citu apgrūtinājumu, kā vien tie, kas minēti šajā vērtējumā.

Es neuzņemos atbildību par tādām nekustamā īpašuma tirgus cenu svārstībām, kuras radušās specifisku ekonomisko vai sociālo parādību iedarbības rezultātā pēc vērtēšanas datuma un kuras iepriekš nebija iespējams paredzēt.

SIA "Invest Rīga Liepāja"
Sertificēts nekustamā īpašuma vērtētājs
(LĪVA sertifikāts Nr.49)

D. Jēriņš

SIA „Invest Rīga Liepāja” neuzņemas atbildību par tādām nekustamā īpašuma tirgus cenu svārstībām, kuras radušās specifisku ekonomisko vai sociālo parādību iedarbības rezultātā pēc vērtēšanas datuma un kuras iepriekš nebija iespējams paredzēt.

SIA "Invest Rīga Liepāja"
valdes priekšsēdētāja

G.Kancēna

5. Vērtējumā izmantotie pieņēmumi un ierobežojošie faktori:

- šis vērtējums ir paredzēts izmantošanai tikai un vienīgi norādītajam mērķim un nav izmantojams citiem mērķiem bez vērtētāja rakstiskas piekrišanas;
- salīdzināmie dati, kas ir izmantoti šajā vērtējumā ir ticami, vērtētājs ir pārbaudījis datus pēc vislabākajām iespējām, taču neuzņemas atbildību par šo informācijas un skaitļu patiesumu un objektivitāti, jo iespējamās izmaiņas, par kurām vērtētājs nav informēts, vai vērtētājam sniegta nepatiesa informācija;
- vērtējumu veicot nav veiktas inženiertehniskas pārbaudes, īpašuma tehniskā stāvokļa novērtējums balstās uz informāciju un dokumentāciju un uz īpašuma vizuālu apsekošanu;
- vērtējums ir izmantojams tikai pilnā apjomā, pieņēmumi un secinājumi nav atraujami no vērtējuma konteksta un nevar tikt izmantoti citiem mērķiem, kā tikai vērtēšanas mērķim;
- nekustamais īpašums tiek uzskatīts par brīvu no jebkādiem apgrūtinājumiem, finansiālām saistībām, kā arī citiem tirgus vērtību pazeminošiem faktoriem, ja tas nav norādīts šajā vērtējumā;
- īpašumā nav izdarīti nekādi neatdalāmie ieguldījumi, uz kuriem varētu pretendēt trešās personas;
- noteiktās tirgus vērtības ir spēkā tikai pie vērtēšanas dienā spēkā esošās likumdošanas un LR normatīvajiem aktiem. Likumdošanas izmaiņu gadījumā noteiktās tirgus vērtības var mainīties;
- noteiktās tirgus vērtības ir spēkā pie vērtēšanas dienā pastāvošās tirgus situācijas.

6. Vērtētāja neatkarības un vērtējuma atbilstības standartu LVS 401:2013 prasībām apliecinājums:

Apliecinu, ka pamatojoties uz manām zināšanām un pārlicību:

- manis saņemto informāciju, ko satur šis vērtējums, esmu atspoguļojis patiesi;
- secinājumi pamatoti ar manu personīgo pieredzi, vērtējumā ir manas personīgās, profesionālās domas, viedokļi un secinājumi;
- man nav ne pašreizējas, ne arī perspektīvas personīgās ieinteresētības novērtējamā īpašumā;
- mana darba apmaksa nav atkarīga no noteiktās vērtības aprēķināšanas vai arī vērtības noteikšanas tā, lai tā dotu labumu klientam;
- mani secinājumi, domas un viedokļi tika izteikti, kā arī šis vērtējums tika sagatavots pamatojoties un saskaņā ar Latvijas Īpašuma vērtēšanas standartiem LVS 401:2013.

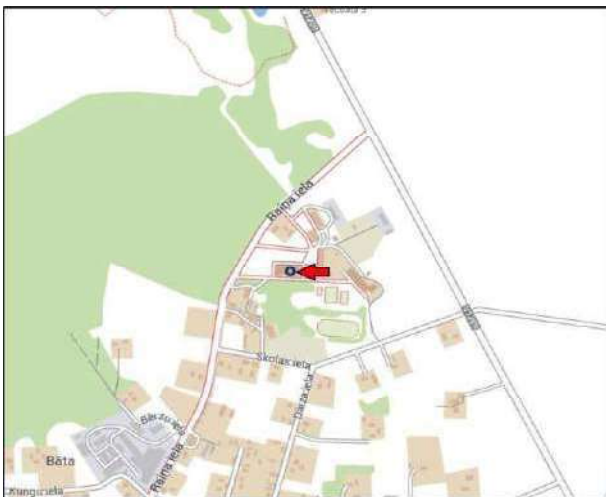
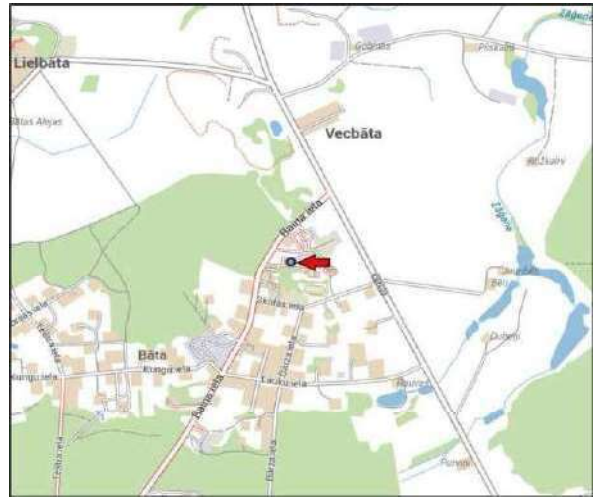
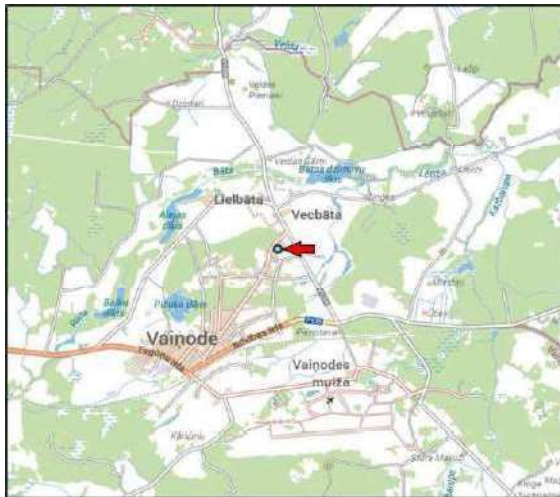
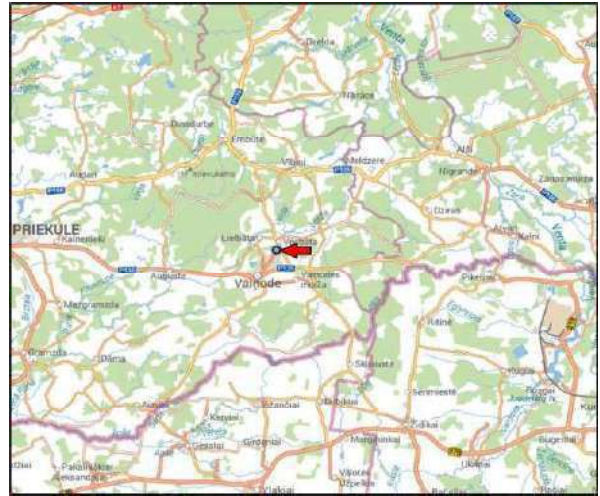
2026. gada 9. janvārī.

Didzis Jēriņš

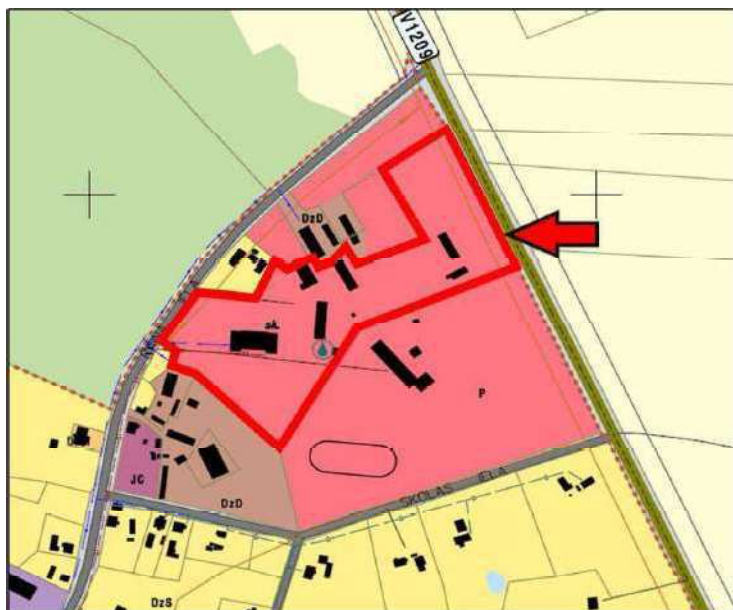
Guna Kancēna

PIELIKUMI

**Vērtējamā īpašuma, Dienvidkurzemes novadā,
Vaiņodes pagastā, Vaiņodē, “Vaiņodes internātpamatskola”, Raiņa ielā 60,
atrašanās plāns.**



**Vērtējamā īpašuma Dienvidkurzemes novadā, Vaiņodes pagastā, Vaiņodē,
Raiņa ielā 60, atrašanās vieta pēc pagasta teritorijas plānojuma kartes.**

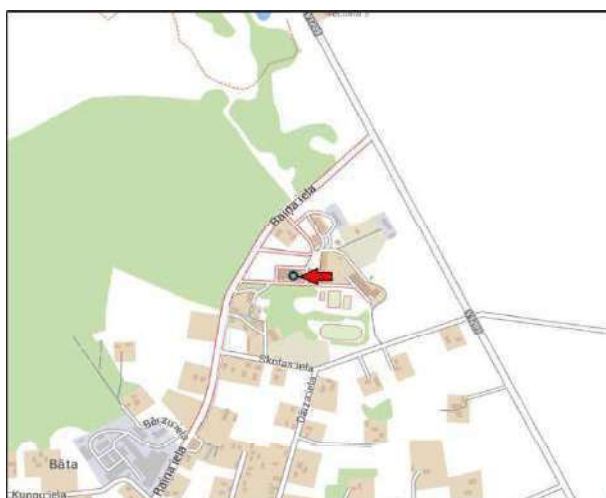
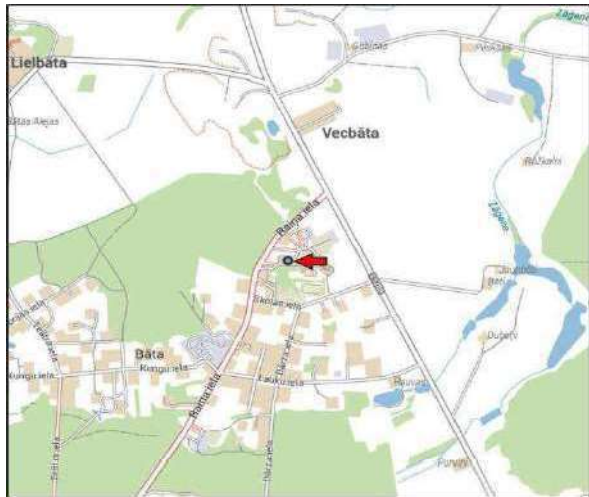
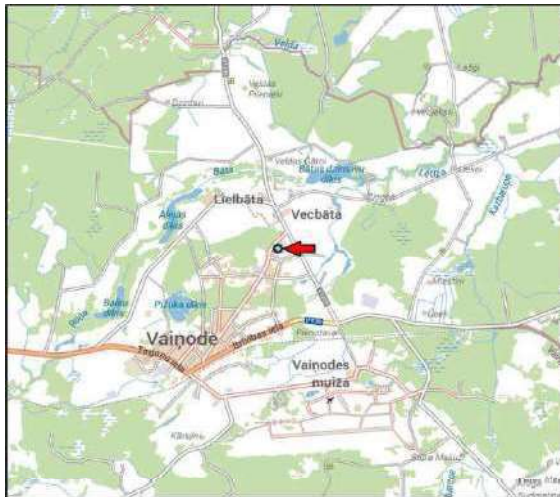


APBŪVES TERITORIJAS	
JC	Jauktas centra apbūves teritorijas
DzS	Savrupmāju apbūves teritorijas
DzM	Mazstāvu dzīvojamās apbūves teritorijas
DzD	Daudzstāvu dzīvojamās apbūves teritorijas
P	Publiskās apbūves teritorijas
T	Tehniskās apbūves teritorijas
RT	Ražošanas un tehniskās apbūves teritorijas

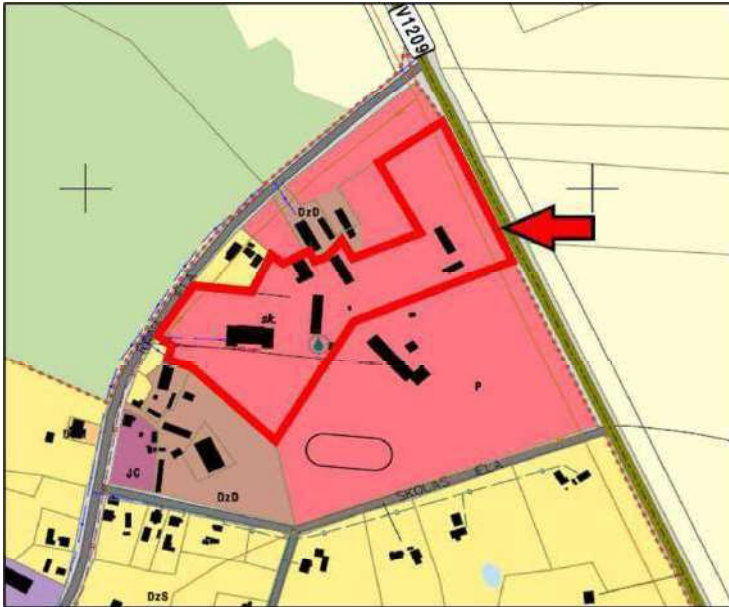
**NEKUSTAMĀ ĪPAŠUMA,
DIENVIDKURZEMES NOVADĀ,
VAINODES PAGASTĀ,
VAINODĒ,
“VAINODES INTERNĀTPAMATSKOLA”,
RAIŅA IELĀ 60**

PIELIKUMI

**Vērtējamā īpašuma, Dienvidkurzemes novadā,
Vainodes pagastā, Vainodē, “Vainodes internātpamatskola”, Raiņa ielā 60, atrašanās
plāns.**



**Vērtējamā īpašuma Dienvidkurzemes novadā, Vaiņodes pagastā, Vaiņodē,
Raiņa ielā 60, atrašanās vieta pēc pagasta teritorijas plānojuma kartes.**



APBŪVES TERITORIJAS

JC	Jauktas centra apbūves teritorijas
DzS	Savrupmāju apbūves teritorijas
DzM	Mazstāvu dzīvojamās apbūves teritorijas
DzD	Daudzstāvu dzīvojamās apbūves teritorijas
P	Publiskās apbūves teritorijas
T	Tehniskās apbūves teritorijas
RT	Ražošanas un tehniskās apbūves teritorijas

Vērtējamā īpašuma, Dienvidkurzemes novadā, Vaiņodes pagastā,
Vaiņodē, Raiņa ielā 60, foto fiksācija.

SKOLA



Vērtējamā īpašuma, Dienvidkurzemes novadā, Vaiņodes pagastā,
Vaiņodē, Raiņa ielā 60, foto fiksācija.

SKOLA



Vērtējamā īpašuma, Dienvidkurzemes novadā, Vaiņodes pagastā,
Vaiņodē, Raiņa ielā 60, foto fiksācija.

SKOLA



Vērtējamā īpašuma, Dienvidkurzemes novadā, Vaiņodes pagastā,
Vaiņodē, Raiņa ielā 60, foto fiksācija.

SKOLA



Vērtējamā īpašuma, Dienvidkurzemes novadā, Vaiņodes pagastā,
Vaiņodē, Raiņa ielā 60, foto fiksācija.

SKOLA



Vērtējamā īpašuma, Dienvidkurzemes novadā, Vaiņodes pagastā,
Vaiņodē, Raiņa ielā 60, foto fiksācija.

SKOLA



Vērtējamā īpašuma, Dienvidkurzemes novadā, Vaiņodes pagastā,
Vaiņodē, Raiņa ielā 60, foto fiksācija.

SKOLA



Vērtējamā īpašuma, Dienvidkurzemes novadā, Vaiņodes pagastā,
Vaiņodē, Raiņa ielā 60, foto fiksācija.

SKOLA



Vērtējamā īpašuma, Dienvidkurzemes novadā, Vaiņodes pagastā,
Vaiņodē, Raiņa ielā 60, foto fiksācija.

SKOLA



Vērtējamā īpašuma, Dienvidkurzemes novadā, Vaiņodes pagastā,
Vaiņodē, Raiņa ielā 60, foto fiksācija.

SKOLA



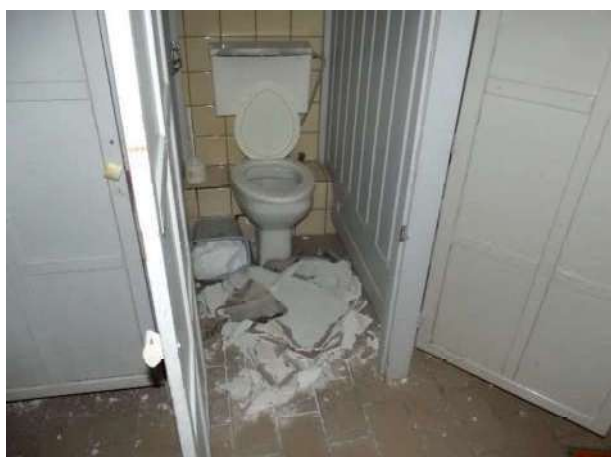
Vērtējamā īpašuma, Dienvidkurzemes novadā, Vaiņodes pagastā,
Vaiņodē, Raiņa ielā 60, foto fiksācija.

SKOLA



Vērtējamā īpašuma, Dienvidkurzemes novadā, Vaiņodes pagastā,
Vaiņodē, Raiņa ielā 60, foto fiksācija.

SKOLA



Vērtējamā īpašuma, Dienvidkurzemes novadā, Vaiņodes pagastā,
Vaiņodē, Raiņa ielā 60, foto fiksācija.

SKOLA



Vērtējamā īpašuma, Dienvidkurzemes novadā, Vaiņodes pagastā,
Vaiņodē, Raiņa ielā 60, foto fiksācija.

SKOLA



Vērtējamā īpašuma, Dienvidkurzemes novadā, Vaiņodes pagastā,
Vaiņodē, Raiņa ielā 60, foto fiksācija.

SKOLA



**Vērtējamā īpašuma, Dienvidkurzemes novadā, Vaiņodes pagastā,
Vaiņodē, Raiņa ielā 60, foto fiksācija.**

SKOLA



Vērtējamā īpašuma, Dienvidkurzemes novadā, Vaiņodes pagastā,
Vaiņodē, Raiņa ielā 60, foto fiksācija.

DZĪVOJAMĀ ĒKA



Vērtējamā īpašuma, Dienvidkurzemes novadā, Vaiņodes pagastā,
Vaiņodē, Raiņa ielā 60, foto fiksācija.

DZĪVOJAMĀ ĒKA



Vērtējamā īpašuma, Dienvidkurzemes novadā, Vaiņodes pagastā,
Vaiņodē, Raiņa ielā 60, foto fiksācija.

KATLU MĀJA



Vērtējamā īpašuma, Dienvidkurzemes novadā, Vaiņodes pagastā,
Vaiņodē, Raiņa ielā 60, foto fiksācija.

SŪKŅU MĀJA



Vērtējamā īpašuma, Dienvidkurzemes novadā, Vaiņodes pagastā,
Vaiņodē, Raiņa ielā 60, foto fiksācija.

PAGRABS



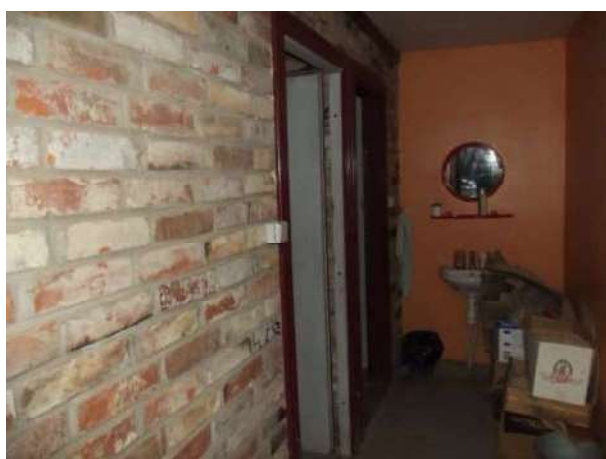
Vērtējamā īpašuma, Dienvidkurzemes novadā, Vaiņodes pagastā,
Vaiņodē, Raiņa ielā 60, foto fiksācija.

ANGĀRS



Vērtējamā īpašuma, Dienvidkurzemes novadā, Vaiņodes pagastā,
Vaiņodē, Raiņa ielā 60, foto fiksācija.

IZGLĪTĪBAS IESTĀDES ĒKA



Vērtējamā īpašuma, Dienvidkurzemes novadā, Vaiņodes pagastā,
Vaiņodē, Raiņa ielā 60, foto fiksācija.

IZGLĪTĪBAS IESTĀDES ĒKA



Informāciju pieprasīja Guna Taujēna 03.11.2025 12:19:02

KURZEMES RAJONA TIESA

Vaiņodes pagasta zemesgrāmatas nodalījums Nr. 100000457507

Kadastra numurs: 6492 006 0641

Nosaukums: Vaiņodes internātpamatskola

Adrese: Raiņa iela 60, Vaiņode, Vaiņodes pag., Dienvidkurzemes nov.

I. daļa 1. iedaļa			
Ieraksta Nr.	Nekustams īpašums, servitūti un reālāstas	Daļa	Platība, lielums
1.1.	Zemes gabals ar kadastra apzīmējumu 6492 006 0641. Grozīts Saisīts ar ierakstu: I daļas 1.iedaļa 3.1 (300008345032)		9.3074 ha
1.2.	Uz zemes gabala atrodas 9 būves (kadastra apzīmējumi 6492 006 0641 001, 6492 006 0641 002, 6492 006 0641 004, 6492 006 0641 005, 6492 006 0641 008, 6492 006 0641 009, 6492 006 0641 010, 6492 006 0641 012, 6492 006 0641 014). Aktualizēts Saisīts ar ierakstiem: I daļas 1.iedaļa 1.2, 2.1 (300005646659) Žurn. Nr. 300002661646, lēmums 20.04.2009, tiesnese Elga Vespere		
1.2.	Uz zemes gabala atrodas 9 būves (kadastra apzīmējumi 6492 006 0641 001, 6492 006 0641 002, 6492 006 0641 004, 6492 006 0641 005, 6492 006 0641 008, 6492 006 0641 009, 6492 006 0641 012, 6492 006 0641 014, 6492 006 0641 016). Aktualizēts Saisīts ar ierakstiem: I daļas 1.iedaļa 4.8, 4.1, 4.2, 4.3, 4.4, 4.5 (300008354341)		
2.1.	Grozīts 1. daļas 1. iedaļas ieraksts Nr. 1.2 (žurnāla Nr. 300002661646, 20.04.2009), izsakot to jaunā redakcijā. Pamats: Vaiņodes novada domes 2013.gada 10.oktobra akts par ēku pieņemšanu ekspluatācijā 130000960641. Aktualizēts Saisīts ar ierakstu: I daļas 1.iedaļa 1.2 (300005646659) Žurn. Nr. 300005646659, lēmums 15.07.2022, tiesnese Elga Guitāne		
3.1.	Grozīts ieraksts Nr. 1.1. (žurnāla Nr. 300002661646, 16.04.2009.) pēc zemes vienības sadalīšanas un izteikts šādā redakcijā:		
3.2.	Zemes vienība (kadastra apzīmējums 64920060782).		0.2134 ha
	Dzēsts Saisīts ar ierakstu: I daļas 2.iedaļa 1.2 (300008354341)		
3.3.	Zemes vienība (kadastra apzīmējums 64920060790).		4.1151 ha
3.4.	Zemes vienība (kadastra apzīmējums 64920060791).		2.4299 ha
	Dzēsts Saisīts ar ierakstu: I daļas 2.iedaļa 1.3 (300008354341)		
3.5.	Zemes vienība (kadastra apzīmējums 64920060792).		2.551 ha
	Dzēsts Saisīts ar ierakstu: I daļas 2.iedaļa 1.1 (300008354341)		
3.6.	Pamats: 2025.gada 10.jūnija iesniegums par viena nekustamā īpašuma sastāvā esošas zemes vienības sadalīšanu un Valsts zemes dienesta 2025.gada 16.jūnija elektronisks paziņojums. Žurn. Nr. 300008345052, lēmums 19.06.2025, tiesnese Jolanta Āboliņa		
4.1.	Būve (kadastra apzīmējums 64920060641001).		
4.2.	Būve (kadastra apzīmējums 64920060641004).		
4.3.	Būve (kadastra apzīmējums 64920060641005).		
4.4.	Būve (kadastra apzīmējums 64920060641014).		
4.5.	Būve (kadastra apzīmējums 64920060641016).		
4.6.	Būve (kadastra apzīmējums 64920060641008).		
	Dzēsts Saisīts ar ierakstu: I daļas 2.iedaļa 2.1 (300008427384)		

I. daļa 1. iedaļa			
Ieraksta Nr.	Nekustams īpašums, servitūti un reālnastas	Daļa	Platība, lielums
4.7.	Būve (kadastra apzīmējums 64920060641009). Dzēsts Saisīts ar ierakstu: I daļas 2.iedaļa 2.1 (300008427384)		
4.8.	Grozīts ieraksts Nr. 1.2 (žurnāla Nr. 300005646659, 15.07.2022) - dzēstas būves ar kadastra apz. 64920060641002, 64920060641012. Ieraksts izteikts jaunā redakcijā. Būves pārnestas uz Vaiņodes pagasta zemesgrāmatas nodaļjumu Nr. 100000946678. Aktualizēts Saisīts ar ierakstiem: I daļas 1.iedaļa 4.1, 4.2, 4.3, 4.4, 4.5 (300008354341) <i>Žurn. Nr. 300008354341, lēmums 17.07.2025, tiesnese Dina Rīna</i>		
5.1.	Būve (kadastra apzīmējums 64920060641017).		
5.2.	Būve (kadastra apzīmējums 64920060641006). <i>Žurn. Nr. 300008427384, lēmums 03.11.2025, tiesnese Anželika Drekslere</i>		
I. daļa 2. iedaļa			
Ieraksta Nr.	No nekustama īpašuma atdalītie zemes gabali, servitūti un reālnastu pārgrozījumi un dzēsumi	Daļa	Platība, lielums
1.1.	Atdalīta zemes vienība ar kadastra apzīmējumu 64920060792. Tai atvērts jauns Vaiņodes pagasta zemesgrāmatas nodaļjums Nr. 100000946672. Dzēsts 1. iedaļas ieraksts Nr. 3.5 (žurnāla Nr. 300008345032, 16.06.2025).		2.551 ha
1.2.	Atdalīta zemes vienība ar kadastra apzīmējumu 64920060782. Tai atvērts jauns Vaiņodes pagasta zemesgrāmatas nodaļjums Nr. 100000946674. Dzēsts 1. iedaļas ieraksts Nr. 3.2 (žurnāla Nr. 300008345032, 16.06.2025).		0.2134 ha
1.3.	Atdalīta zemes vienība ar kadastra apz. 64920060791 un būves ar kadastra apz. 64920060641002, 64920060641007, 64920060641012. Tām atvērts jauns Vaiņodes pagasta zemesgrāmatas nodaļjums Nr. 100000946678. Dzēsts 1. iedaļas ieraksts Nr. 3.4 (žurnāla Nr. 300008345032, 16.06.2025). <i>Žurn. Nr. 300008354341, lēmums 17.07.2025, tiesnese Dina Rīna</i>		2.4299 ha
2.1.	Dzēst 1. iedaļas ierakstus Nr. 4.6, 4.7 (žurnāla Nr. 300008354341, 02.07.2025) būves apvienotas, izveidojot būvi ar kadastra apzīmējumu 64920060641017.		
2.2.	Pamats: 2016.gada 22.janvāra apliecinājuma karte vienkāršotai atjaunošanai. <i>Žurn. Nr. 300008427384, lēmums 03.11.2025, tiesnese Anželika Drekslere</i>		
II. daļa 1. iedaļa			
Ieraksta Nr.	Īpašnieks, dzimšanas gads, vieta, personas/nodokļu maksātāja kods, tiesību pamats	Daļa	Summa
1.1.	Īpašnieks: Vaiņodes pagasta pašvaldība, nodokļu maksātāja kods 90000059071. Grozīts Saisīts ar ierakstu; II daļas 1.iedaļa 2.1 (300003517248)	1	
1.2.	Pamats: 2009.gada 25. marta Vaiņodes pagasta pašvaldības izziņa Nr.261/19, 2009.gada 25. marta Vaiņodes pagasta pašvaldības uzziņa par nekustamu īpašumu Nr.260/19. <i>Žurn. Nr. 300002661646, lēmums 20.04.2009, tiesnese Elga Vespere</i>		
2.1.	Grozīt ierakstu Nr. 1.1 (žurnāla Nr. 300002661646, 16.04.2009) un izteikt šādā redakcijā:		
2.2.	Īpašnieks: Vaiņodes novada pašvaldība, nodokļu maksātāja kods 90000059071.	1	
2.3.	Pamats: 2013.gada 3.oktobra nostiprinājuma līgums. <i>Žurn. Nr. 300003517248, lēmums 17.10.2013, tiesnese Smiļņa Rīja</i>		
3.1.	Persona: Vaiņodes novada pašvaldība, reģistrācijas numurs 90000059071. Īpašuma tiesība izbeigusies.	0	

II. daļa 1. iedaļa			
Ieraksta Nr.	Īpašnieks, dzimšanas gads, vieta, personas/nodokļu maksātāja kods, tiesību pamats	Daļa	Summa
3.2.	Īpašnieks: Dienvidkurzemes novada pašvaldība, reģistrācijas numurs 90000058625.	1	
3.3.	Pamats: 2022.gada 19.maija nostiprinājuma lūgums. <i>Žurn. Nr. 300005608544, lēmums 23.05.2022, tiesnese Anželika Drekslere</i>		
4.1.	Pamats būvju pievienošanai: 2016.gada 22.janvāra apliecinājuma karte vienkāršotai atjaunošanai, Valsts zemes dienesta 2016.gada 2.jūnija akts Nr. 11-10-K/4037, 2025.gada 18.septembra pašvaldības izziņa Nr. DKN/2025/4.11/581. <i>Žurn. Nr. 300008427384, lēmums 03.11.2025, tiesnese Anželika Drekslere</i>		
II. daļa 2. iedaļa			
Ieraksta Nr.	Atzīmes par maksātnespēju, piedziņas vēršanu, aizliegumiem, pēcmantinieku icelšanu un mantojuma līgumiem		
	<i>Nav ierakstu</i>		
III. daļa 1. iedaļa			
Ieraksta Nr.	Lietu tiesības, kas apgrūnina nekustamu īpašumu	Platība, lielums	
1.1.	Atzīme - aizsargjoslas teritorija ap elektrisko tīklu gaisvadu līnijām ciemos līdz 20 kilovoltiem Dzēsts Saisīts ar ierakstu: III daļas 2.iedaļa 2.1 (300005608544)	0.0203 ha	
1.2.	Atzīme - aizsargjoslas teritorija ap elektrisko tīklu gaisvadu līnijām ciemos līdz 20 kilovoltiem. Dzēsts Saisīts ar ierakstu: III daļas 2.iedaļa 2.1 (300005608544)	0.0343 ha	
1.3.	Atzīme - aizsargjoslas teritorija ap elektrisko tīklu gaisvadu līnijām ciemos līdz 20 kilovoltiem. Dzēsts Saisīts ar ierakstu: III daļas 2.iedaļa 2.1 (300005608544)	0.1781 ha	
1.4.	Atzīme - aizsargjoslas teritorija ap elektrisko tīklu gaisvadu līnijām ciemos līdz 0,4 kilovoltiem. Dzēsts Saisīts ar ierakstu: III daļas 2.iedaļa 2.1 (300005608544)	0.006 ha	
1.5.	Atzīme - aizsargjoslas teritorija gar elektrisko tīklu kabeļu līniju. Dzēsts Saisīts ar ierakstu: III daļas 2.iedaļa 2.1 (300005608544)	0.0172 ha	
1.6.	Atzīme - aizsargjoslas teritorija gar elektrisko tīklu kabeļu līniju. Dzēsts Saisīts ar ierakstu: III daļas 2.iedaļa 2.1 (300005608544)	0.0116 ha	
1.7.	Atzīme - aizsargjoslas teritorija gar elektrisko tīklu kabeļu līniju. Dzēsts Saisīts ar ierakstu: III daļas 2.iedaļa 2.1 (300005608544)	0.04 ha	
1.8.	Atzīme - aizsargjoslas teritorija gar pazemes elektronisko sakaru tīklu līnijām. Dzēsts Saisīts ar ierakstu: III daļas 2.iedaļa 2.1 (300005608544)	0.0309 ha	
1.9.	Atzīme - aizsargjoslas teritorija pilsētās un ciemos gar autoceļiem. Dzēsts Saisīts ar ierakstu: III daļas 2.iedaļa 2.1 (300005608544)	0.0681 ha	
1.10.	Pamats: 2009.gada 25. marta Vainodes pagasta padomes uzziņa par nekustamu īpašumu Nr.260/19. Dzēsts Saisīts ar ierakstu: III daļas 2.iedaļa 2.1 (300005608544) <i>Žurn. Nr. 300002600646, lēmums 20.04.2009, tiesnese Elga Vespere</i>		

III. daļa 1. iedaļa		
Ieraksta Nr.	Lietu tiesības, kas apgrūtina nekustamu īpašumu	Platība, lielums
2.1.	Nostiprināts servitūts- lietojuma tiesība uz visu nekustamo īpašumu līdz 2023. gada 23.oktobrim. Tiesības ieguvējs: Vaiņodes internātpamatskola, nodokļu maksātāja kods 90000059334. Pamats: 2013.gada 24.oktobra līgums Nr.15 par lietojuma tiesību nodošanu. Dzēsts Saisīts ar ierakstu: III daļas 2.iedaļa 1.1 (300004631047) <i>Žurn. Nr. 300003529643, lēmums 30.10.2013, tiesnese Evika Klāpe</i>	
III. daļa 2. iedaļa		
Ieraksta Nr.	Pārgrozījumi I.iedaļas ierakstos, ierakstu un pārgrozījumu dzēsumi	Platība, lielums
1.1.	Dzēsts 1. iedaļas ieraksts Nr.2.1 (žurnāla Nr.300003529643, 28.10.2013). Pamats: 2018.gada 4.jūnija vienošanās par 2013.gada 24.oktobra līguma Nr.15 "Par lietojuma tiesību nodošanu" izbeigšanu. <i>Žurn. Nr. 300004631047, lēmums 13.06.2018, tiesnese Baiba Volfa-Riekstiņa</i>	
2.1.	Dzēstas 1.iedaļas atzīmes Nr.1.1, 1.2, 1.3, 1.4, 1.5, 1.6, 1.7, 1.8, 1.9, ieraksts 1.10 (žurnāls Nr.300002661646, 16.04.2009). Pamats: Zmcacgrāmatu likuma pārejas noteikumu 19. punkts. <i>Žurn. Nr. 300005608544, lēmums 23.05.2022, tiesnese Anželika Drekslere</i>	
IV. daļa 1.,2. iedaļa		
Ieraksta Nr.	Ķīlas tiesība un tās pamats	Summa
	<i>Nav ierakstu</i>	
IV. daļa 3. iedaļa		
Ieraksta Nr.	Pārgrozījumi ķīlas tiesībās, pārgrozījumu dzēsumi	Summa
	<i>Nav ierakstu</i>	
IV. daļa 4.,5. iedaļa		
Ieraksta Nr.	Ķīlu dzēsumi pilnībā vai daļēji	Summa
	<i>Nav ierakstu</i>	



Informatīvā izdruka no Kadastra informācijas sistēmas teksta datiem

Valsts zemes dienests

Īpašums

Kadastra numurs	Nosaukums	Platība	Zemesgrāmatas nodalījuma numurs	Zemesgrāmatas apakšnodalījuma numurs	Administratīvā teritorija
64920060641	Vaiņodes internātpamatskola	4.1151 ha	100000457507	-	Vaiņodes pagasts, Dienvidkurzemes novads

Kadastrālās vērtības

Vērtības veids	Vērtība (EUR)	Vērtības noteikšanas datums	Piezīmes
Fiskālā kadastrālā vērtība	90564	01.01.2025	Kadastrālo vērtību bāze ar atskaiti uz 2012.gadu un 2013.gadu
Univērsālā kadastrālā vērtība	82194	10.07.2025	Kadastrālo vērtību bāze ar atskaiti uz 2022.gadu (piemērots KV samazinošais koef. 0.8)
Fiskālais īpašuma novērtējums Kadastrā	90564	01.01.2025	Kadastrālo vērtību bāze ar atskaiti uz 2012.gadu un 2013.gadu . Kadastrālās vērtības un nekustamā īpašuma sastāvā esošās mežaudzes vērtības summa
Univērsālais īpašuma novērtējums Kadastrā	82194	10.07.2025	Kadastrālo vērtību bāze ar atskaiti uz 2022.gadu (piemērots KV samazinošais koef. 0.8) . Kadastrālās vērtības un nekustamā īpašuma sastāvā esošās mežaudzes vērtības summa

Īpašuma sastāvs

Zemes vienības

Kadastra apzīmējums	Dzīvokļu īpašumos nesadalītās domājamās daļas	Adrese
64920060790	1/1	Raiņa ieta 60, Vaiņode, Vaiņodes pag., Dienvidkurzemes nov., LV-3435

Nekustamā īpašuma objekta platība:	4.1151
Nekustamā īpašuma objekta platības mērvienība:	ha
Statuss:	nekustamais īpašums
Videjais LIZ kvalitātes novērtējums ballēs:	-

Kadastrālās vērtības

Vērtības veids	Vērtība (EUR)	Vērtības noteikšanas datums	Piezīmes
Fiskālā kadastrālā vērtība	4955	18.06.2025	Kadastrālo vērtību bāze ar atskaiti uz 2012.gadu un 2013.gadu
Univērsālā kadastrālā vērtība	14064	18.06.2025	Kadastrālo vērtību bāze ar atskaiti uz 2022.gadu (piemērots KV samazinošais koef. 0.8)

Zemes vienības platības sadalījums pa lietošanas veidiem

Platība:	4.1151
Platības mērvienība:	ha
Lauksaimniecībā izmantojamās zemes platība:	0.9203
t.sk. Aramzemes platība:	0.1777
t.sk. Augļu dārzu platība:	0.0000
t.sk. Pļavu platība:	0.7426
t.sk. Ganību platība:	0.0000
no tām meliorētā lauksaimniecībā izmantojamā zeme:	0.0000
Mežu platība:	0.0000
t.sk. Jaunaudzes platība:	0.0000
Krūmāju platība:	0.0000
Purvu platība:	0.0000
Ūdens objektu zeme:	0.0000
t.sk. Zeme zem ūdeņiem:	0.0000
t.sk. Zeme zem zivju dīķiem:	0.0000
Zemes zem ēkām platība:	0.7640
Zemes zem ceļiem platība:	0.2901
Pārējās zemes platība:	2.1407

Lietošanas veids:	1263 - Izglītības iestāžu telpu grupa
Stāvs (piesaistes):	1
Telpu skaits:	62
Ēkas apsekošanas datums:	08.10.2008
Telpu grupas ekspluatācijā pieņemšanas gads(-i):	-

Kopējās platības sadalījums pa platību veidiem

Kopējā platība (kv.m.):	741.1
Dzīvojamo telpu platība (kv.m.):	0
Dzīvokļu platība (kv.m.):	0
Dzīvokļu dzīvojamā platība (kv.m.):	0
Dzīvokļu palīgtelpu platība (kv.m.):	0
Dzīvokļu ārtelpu platība (kv.m.):	0
Nedzīvojamo telpu platība (kv.m.):	741.1
Nedzīvojamo iekštelpu platība (kv.m.):	741.1
Nedzīvojamo ārtelpu platība (kv.m.):	0
Koplietošanas palīgtelpu platība (kv.m.):	0
Koplietošanas iekštelpu platība (kv.m.):	0
Koplietošanas ārtelpu platība (kv.m.):	0

Telpas

Telpas numurs telpu grupā	Nosaukums	Telpas veids	Stāvs	Augstums (m)	Mazākais augstums (m)	Lielākais augstums (m)	Platība (kv.m.)	Ekspluatācijā pieņemšanas gads(-i)
1	Priekštelpa	Nedzīvojamā iekštelpa	1	4.0	-	-	4.2	-
2	Palīgtelpa	Nedzīvojamā iekštelpa	1	4.0	-	-	3.6	-
3	Vestibils	Nedzīvojamā iekštelpa	1	4.0	-	-	154.3	-
4	Palīgtelpa	Nedzīvojamā iekštelpa	1	4.0	-	-	2.2	-
5	Saimniecības telpa	Nedzīvojamā iekštelpa	1	4.0	-	-	11.9	-
6	Klase	Nedzīvojamā iekštelpa	1	4.0	-	-	48.5	-
7	Priekštelpa	Nedzīvojamā iekštelpa	1	4.0	-	-	4.2	-
8	Palīgtelpa	Nedzīvojamā iekštelpa	1	4.0	-	-	9.2	-
9	Pieliekamais	Nedzīvojamā iekštelpa	1	4.0	-	-	0.4	-
10	Klase	Nedzīvojamā iekštelpa	1	4.0	-	-	51.3	-
11	Palīgtelpa	Nedzīvojamā iekštelpa	1	4.0	-	-	2.0	-
12	Kabinets	Nedzīvojamā iekštelpa	1	4.0	-	-	27.7	-
13	Palīgtelpa	Nedzīvojamā iekštelpa	1	4.0	-	-	1.4	-
14	Priekštelpa	Nedzīvojamā iekštelpa	1	4.0	-	-	2.7	-
15	Istaba	Nedzīvojamā iekštelpa	1	4.0	-	-	7.8	-
16	Palīgtelpa	Nedzīvojamā iekštelpa	1	4.0	-	-	1.7	-
17	Gaitenis	Nedzīvojamā iekštelpa	1	4.0	-	-	5.9	-
18	Palīgtelpa	Nedzīvojamā iekštelpa	1	4.0	-	-	8.2	-
19	Priekštelpa	Nedzīvojamā iekštelpa	1	4.0	-	-	1.5	-
20	Dušas telpa	Nedzīvojamā iekštelpa	1	4.0	-	-	1.9	-
21	Tualete	Nedzīvojamā iekštelpa	1	4.0	-	-	1.1	-
22	Kāpņu telpa	Nedzīvojamā iekštelpa	1	4.0	-	-	15.2	-
23	Vējtveris	Nedzīvojamā iekštelpa	1	2.7	-	-	3.4	-

24	Biblioteka	Nedzīvojamā iekštelpa	1	3.1	-	-	74.1	-
25	Priekštelpa	Nedzīvojamā iekštelpa	1	3.1	-	-	3.2	-
26	Pieliekamais	Nedzīvojamā iekštelpa	1	3.1	-	-	1.7	-
27	Ģērbtuve	Nedzīvojamā iekštelpa	1	3.1	-	-	2.0	-
28	Ģērbtuve	Nedzīvojamā iekštelpa	1	3.1	-	-	2.0	-
29	Ģērbtuve	Nedzīvojamā iekštelpa	1	3.1	-	-	2.0	-
30	Ģērbtuve	Nedzīvojamā iekštelpa	1	3.1	-	-	2.0	-
31	Ģērbtuve	Nedzīvojamā iekštelpa	1	3.1	-	-	2.0	-
32	Ģērbtuve	Nedzīvojamā iekštelpa	1	3.1	-	-	2.0	-
33	Ģērbtuve	Nedzīvojamā iekštelpa	1	3.1	-	-	2.0	-
34	Ģērbtuve	Nedzīvojamā iekštelpa	1	3.1	-	-	2.0	-
35	Ģērbtuve	Nedzīvojamā iekštelpa	1	3.1	-	-	2.0	-
36	Ģērbtuve	Nedzīvojamā iekštelpa	1	3.1	-	-	2.0	-
37	Ģērbtuve	Nedzīvojamā iekštelpa	1	3.1	-	-	2.0	-
38	Ģērbtuve	Nedzīvojamā iekštelpa	1	3.1	-	-	2.0	-
39	Ģērbtuve	Nedzīvojamā iekštelpa	1	3.1	-	-	2.0	-
40	Ģērbtuve	Nedzīvojamā iekštelpa	1	3.1	-	-	2.0	-
41	Ģērbtuve	Nedzīvojamā iekštelpa	1	3.1	-	-	2.0	-
42	Ģērbtuve	Nedzīvojamā iekštelpa	1	3.1	-	-	2.0	-
43	Biblioteka	Nedzīvojamā iekštelpa	1	3.1	-	-	58.6	-
44	Vējtveris	Nedzīvojamā iekštelpa	1	2.7	-	-	3.4	-
45	Kāpņu telpa	Nedzīvojamā iekštelpa	1	4.0	-	-	15.2	-
46	Tualete	Nedzīvojamā iekštelpa	1	4.0	-	-	2.5	-
47	Dienesta telpa	Nedzīvojamā iekštelpa	1	4.0	-	-	7.7	-
48	Palīgtelpa	Nedzīvojamā iekštelpa	1	4.0	-	-	0.5	-
49	Dienesta telpa	Nedzīvojamā iekštelpa	1	4.0	-	-	11.2	-
50	Vējtveris	Nedzīvojamā iekštelpa	1	4.0	-	-	1.3	-
51	Gaitenis	Nedzīvojamā iekštelpa	1	4.0	-	-	5.0	-
52	Dienesta telpa	Nedzīvojamā iekštelpa	1	4.0	-	-	18.6	-
53	Dienestā telpa	Nedzīvojamā iekštelpa	1	4.0	-	-	18.0	-
54	Saimniecības telpa	Nedzīvojamā iekštelpa	1	4.0	-	-	17.0	-
55	Gaitenis	Nedzīvojamā iekštelpa	1	4.0	-	-	14.5	-
56	Saimniecības telpa	Nedzīvojamā iekštelpa	1	4.0	-	-	16.0	-
57	Saimniecības telpa	Nedzīvojamā iekštelpa	1	4.0	-	-	14.1	-
58	Tualete	Nedzīvojamā iekštelpa	1	4.0	-	-	2.6	-
59	Priekštelpa	Nedzīvojamā iekštelpa	1	4.0	-	-	7.4	-
60	Kabinets	Nedzīvojamā iekštelpa	1	4.0	-	-	15.3	-
61	Kabinets	Nedzīvojamā iekštelpa	1	4.0	-	-	15.3	-

62	Kabinets	Nedzīvojamā iekštelpa	1	4.0	-	-	15.6	-
----	----------	-----------------------	---	-----	---	---	------	---

64920060641001002

Nosaukums:	Skola
Lietošanas veids:	1263 - Izglītības iestāžu telpu grupa
Stāvs (piesaistes):	2
Telpu skaits:	19
Ēkas apsekošanas datums:	08.10.2008
Telpu grupas ekspluatācijā pieņemšanas gads(-i):	-

Kopējās platības sadalījums pa platību veidiem

Kopējā platība (kv.m.):	593.1
Dzīvojamo telpu platība (kv.m.):	0
Dzīvokļu platība (kv.m.):	0
Dzīvokļu dzīvojamā platība (kv.m.):	0
Dzīvokļu palīgtelpu platība (kv.m.):	0
Dzīvokļu ārtelpu platība (kv.m.):	0
Nedzīvojamo telpu platība (kv.m.):	593.1
Nedzīvojamo iekštelpu platība (kv.m.):	593.1
Nedzīvojamo ārtelpu platība (kv.m.):	0
Koplietošanas palīgtelpu platība (kv.m.):	0
Koplietošanas iekštelpu platība (kv.m.):	0
Koplietošanas ārtelpu platība (kv.m.):	0

Telpas

Telpas numurs telpu grupā	Nosaukums	Telpas veids	Stāvs	Augstums (m)	Mazākais augstums (m)	Lielākais augstums (m)	Platība (kv.m.)	Ekspluatācijā pieņemšanas gads(-i)
1	Kāpņu telpa	Nedzīvojamā iekštelpa	2	3.8	-	-	19.2	-
2	Klase	Nedzīvojamā iekštelpa	2	3.8	-	-	52.1	-
3	Klase	Nedzīvojamā iekštelpa	2	3.8	-	-	16.1	-
4	Klase	Nedzīvojamā iekštelpa	2	3.8	-	-	52.0	-
5	Priekštelpa	Nedzīvojamā iekštelpa	2	3.8	-	-	4.4	-
6	Tualete	Nedzīvojamā iekštelpa	2	3.8	-	-	4.6	-
7	Tualete	Nedzīvojamā iekštelpa	2	3.8	-	-	1.0	-
8	Priekštelpa	Nedzīvojamā iekštelpa	2	3.8	-	-	1.0	-
9	Klase	Nedzīvojamā iekštelpa	2	3.8	-	-	49.8	-
10	Gaitenis	Nedzīvojamā iekštelpa	2	3.8	-	-	139.0	-
11	Klase	Nedzīvojamā iekštelpa	2	3.8	-	-	50.0	-
12	Klase	Nedzīvojamā iekštelpa	2	3.8	-	-	49.8	-
13	Priekštelpa	Nedzīvojamā iekštelpa	2	3.8	-	-	1.3	-
14	Tualete	Nedzīvojamā iekštelpa	2	3.8	-	-	1.4	-
15	Tualete	Nedzīvojamā iekštelpa	2	3.8	-	-	7.1	-
16	Priekštelpa	Nedzīvojamā iekštelpa	2	3.8	-	-	5.9	-
17	Klase	Nedzīvojamā iekštelpa	2	3.8	-	-	50.8	-
18	Klase	Nedzīvojamā iekštelpa	2	3.8	-	-	68.4	-
19	Kāpņu telpa	Nedzīvojamā iekštelpa	2	3.8	-	-	19.2	-

64920060641001003

Nosaukums:	Skola
------------	-------

Lietošanas veids:	1263 - Izglītības iestāžu telpu grupa
Stāvs (piesaistes):	3
Telpu skaits:	19
Ēkas apsekošanas datums:	08.10.2008
Telpu grupas ekspluatācijā pieņemšanas gads(-i):	-

Kopējās platības sadalījums pa platību veidiem

Kopējā platība (kv.m.):	592.5
Dzīvojamo telpu platība (kv.m.):	0
Dzīvokļu platība (kv.m.):	0
Dzīvokļu dzīvojamā platība (kv.m.):	0
Dzīvokļu paligtelpu platība (kv.m.):	0
Dzīvokļu ārtelpu platība (kv.m.):	0
Nedzīvojamo telpu platība (kv.m.):	592.5
Nedzīvojamo iekštelpu platība (kv.m.):	592.5
Nedzīvojamo ārtelpu platība (kv.m.):	0
Koplietošanas paligtelpu platība (kv.m.):	0
Koplietošanas iekštelpu platība (kv.m.):	0
Koplietošanas ārtelpu platība (kv.m.):	0

Telpas

Telpas numurs telpu grupā	Nosaukums	Telpas veids	Stāvs	Augstums (m)	Mezākais augstums (m)	Lielākais augstums (m)	Platība (kv.m.)	Ekspluatācija pieņemšanas gads(-i)
1	Kāpņu telpa	Nedzīvojamā iekštelpa	3	3.8	-	-	19.2	-
2	Klase	Nedzīvojamā iekštelpa	3	3.8	-	-	59.2	-
3	Paligtelpa	Nedzīvojamā iekštelpa	3	3.8	-	-	8.9	-
4	Klase	Nedzīvojamā iekštelpa	3	3.8	-	-	49.4	-
5	Paligtelpa	Nedzīvojamā iekštelpa	3	3.8	-	-	0.7	-
6	Paligtelpa	Nedzīvojamā iekštelpa	3	3.8	-	-	0.7	-
7	Tualete	Nedzīvojamā iekštelpa	3	3.8	-	-	9.1	-
8	Paligtelpa	Nedzīvojamā iekštelpa	3	3.8	-	-	0.8	-
9	Priekštelpa	Nedzīvojamā iekštelpa	3	3.8	-	-	6.1	-
10	Klase	Nedzīvojamā iekštelpa	3	3.0	-	-	49.2	-
11	Gaitenis	Nedzīvojamā iekštelpa	3	3.8	-	-	135.9	-
12	Klase	Nedzīvojamā iekštelpa	3	3.8	-	-	50.3	-
13	Klase	Nedzīvojama iekštelpa	3	3.8	-	-	49.8	-
14	Tualete	Nedzīvojamā iekštelpa	3	3.8	-	-	9.2	-
15	Priekštelpa	Nedzīvojamā iekštelpa	3	3.8	-	-	4.2	-
16	Paligtelpa	Nedzīvojamā iekštelpa	3	3.8	-	-	0.9	-
17	Klase	Nedzīvojamā iekštelpa	3	3.8	-	-	51.3	-
18	Klase	Nedzīvojamā iekštelpa	3	3.8	-	-	68.4	-
19	Kāpņu telpa	Nedzīvojamā iekštelpa	3	3.8	-	-	19.2	-

64920060641001004

Nosaukums:	Skola
Lietošanas veids:	1263 - Izglītības iestāžu telpu grupa
Stāvs (piesaistes):	4
Telpu skaits:	19
Ēkas apsekošanas datums:	08.10.2008

Telpu grupas ekspluatācijā pieņemšanas gads(-i):	-
Kopējās platības sadalījums pa platību veidiem	
Kopējā platība (kv.m.):	602.2
Dzīvojamu telpu platība (kv.m.):	0
Dzīvokļu platība (kv.m.):	0
Dzīvokļu dzīvojamā platība (kv.m.):	0
Dzīvokļu palīgtelpu platība (kv.m.):	0
Dzīvokļu ārtelpu platība (kv.m.):	0
Nedzīvojamu telpu platība (kv.m.):	602.2
Nedzīvojamu iekštelpu platība (kv.m.):	602.2
Nedzīvojamu ārtelpu platība (kv.m.):	0
Koplietošanas palīgtelpu platība (kv.m.):	0
Koplietošanas iekštelpu platība (kv.m.):	0
Koplietošanas ārtelpu platība (kv.m.):	0

Telpas

Telpas numurs telpu grupā	Nosaukums	Telpas veids	Stāvs	Augstums (m)	Mazākais augstums (m)	Lielākais augstums (m)	Platība (kv.m.)	Ekspluatācijā pieņemšanas gads(-i)
1	Kāpņu telpa	Nedzīvojamā iekštelpa	4	3.8	-	-	19.2	-
2	Klase	Nedzīvojamā iekštelpa	4	3.8	-	-	67.6	-
3	Priekštelpa	Nedzīvojamā iekštelpa	4	3.8	-	-	3.4	-
4	Laboratorija	Nedzīvojamā iekštelpa	4	3.8	-	-	13.5	-
5	Klase	Nedzīvojamā iekštelpa	4	3.8	-	-	34.5	-
6	Klase	Nedzīvojamā iekštelpa	4	3.8	-	-	16.1	-
7	Gaitenis	Nedzīvojamā iekštelpa	4	3.8	-	-	19.7	-
8	Priekštelpa	Nedzīvojamā iekštelpa	4	3.8	-	-	5.7	-
9	Skatuve	Nedzīvojamā iekštelpa	4	3.8	-	-	20.9	-
10	Palīgtelpa	Nedzīvojamā iekštelpa	4	3.8	-	-	5.7	-
11	Zāle	Nedzīvojamā iekštelpa	4	3.8	-	-	220.6	-
12	Gaitenis	Nedzīvojamā iekštelpa	4	3.8	-	-	39.2	-
13	Priekštelpa	Nedzīvojamā iekštelpa	4	3.8	-	-	3.4	-
14	Palīgtelpa	Nedzīvojamā iekštelpa	4	3.8	-	-	0.7	-
15	Klase	Nedzīvojamā iekštelpa	4	3.8	-	-	12.0	-
16	Kabinets	Nedzīvojamā iekštelpa	4	3.8	-	-	17.4	-
17	Salmniecības telpa	Nedzīvojamā iekštelpa	4	3.8	-	-	15.0	-
18	Klase	Nedzīvojamā iekštelpa	4	3.8	-	-	68.4	-
19	Kāpņu telpa	Nedzīvojamā iekštelpa	4	3.8	-	-	19.2	-

Būves apjoma rādītāji

Apjoma rādītāja veids	Apjoma rādītāja nosaukums	Apjoms un mērvienība	Tipa/elementa kods	Tipa/elementa nosaukums
Būvtilpums	-	12619.0 kub.m.	-	-
Apbūves laukums	-	907.0 apbūves laukuma kv.m.	-	-

Ēkas konstruktīvie elementi un fasādes apdare

Nosaukums	Materiāls	Konstatācijas gads
Pamati	Dzelzsbetona, betona bloki	1968
Sienas (vertikālā konstrukcija)	Ķieģeļu mūris 2,5 ķieģeļu biezumā vai biežāks	1968

Pārsegumi	Betona, dzelzsbetona, klieģu mūra velves	1968
Jumta segums	Azbestcements loksnes	1968

Reģistrētie labiekārtojumi

Labiekārtojuma veids	Apjoms (ja tāds ir)	Labiekārtojuma noteikšanas veids (ja tāds ir)
Aplure, Centralizēta		
Aukstā ūdensapgāde		
Citi, iepriekš neklasificēti, labiekārtojumi. Pods / pisuārs / bidē		
Elektroapgāde		
Kanalizācija. Nav reģistrēts sadzīves kanalizācijas veids		
Karstā ūdensapgāde		

64920060641004	1/1	Raiņa iela 60, Vainode, Vainodes pag., Dienvidkurzemes nov., LV-3435
----------------	-----	--

Nekustamā īpašuma objekta platība (kv.m.):	344.3
Nosaukums:	Dzīvojamā māja
Galvenais lietošanas veids:	1122 - Triju vai vairāku dzīvokļu mājas
Būves tips:	11220102 - Daudzdzīvokļu 1-2 stāvu mājas
Uzbūvēšanas gads:	1968
Ekspluatācijā pieņemšanas gads(-i):	-
Ēkas apsekošanas datums:	08.10.2008

Kopējās platības sadalījums pa platību veidiem

Kopējā platība (kv.m.):	344.3
Lietderīgā platība (kv.m.):	319.1
Dzīvokļu kopējā platība (kv.m.):	158.4
Dzīvokļu platība (kv.m.):	158.4
Dzīvojamā platība (kv.m.):	134.9
Dzīvokļu paligtelpu platība (kv.m.):	23.5
Dzīvokļu ārtelpu platība (kv.m.):	0
Nedzīvojamo telpu platība (kv.m.):	160.7
Nedzīvojamo iekštelpu platība (kv.m.):	160.7
Nedzīvojamo ārtelpu platība (kv.m.):	0
Koplietošanas paligtelpu platība (kv.m.):	25.2
Koplietošanas iekštelpu platība (kv.m.):	25.2
Koplietošanas ārtelpu platība (kv.m.):	0

Būves kadastrālā uzmērīšana

Telpu grupu skaits:	11
Virszemes stāvu skaits:	2
Pazemes stāvu skaits:	0
Nolietojums:	V3 - Ēka apmierinošā tehniskā stāvoklī
Nolietojuma noteikšanas datums:	-

Telpu grupas

Kadastra apzīmējums	Adrese
64920060641004001	-
Nosaukums:	Dzīvoklis
Lietošanas veids:	1122 - Triju vai vairāku dzīvokļu mājas dzīvojamo telpu grupa
Stāvs (piesaistes):	1
Telpu skaits:	3
Ēkas apsekošanas datums:	08.10.2008
Telpu grupas ekspluatācijā pieņemšanas gads(-i):	-

Kopējās platības sadalījums pa platību veidiem

Kopējā platība (kv.m.):	25.3
Dzīvojamo telpu platība (kv.m.):	25.3
Dzīvokļu platība (kv.m.):	25.3
Dzīvokļu dzīvojamā platība (kv.m.):	14.2
Dzīvokļu paligtelpu platība (kv.m.):	11.1
Dzīvokļu ārtelpu platība (kv.m.):	0

Nedzīvojamo telpu platība (kv.m.):	0
Nedzīvojamo iekštelpu platība (kv.m.):	0
Nedzīvojamo ārtelpu platība (kv.m.):	0
Koplietošanas palīgtelpu platība (kv.m.):	0
Koplietošanas iekštelpu platība (kv.m.):	0
Koplietošanas ārtelpu platība (kv.m.):	0

Telpas

Telpas numurs telpu grupā	Nosaukums	Telpas veids	Stāvs	Augstums (m)	Mazākais augstums (m)	Lielākais augstums (m)	Platība (kv.m.)	Ekspluatācijā pieņemšanas gads(-i)
1	Virtuve	Dzīvokļa palīgtelpa	1	2.7	-	-	10.3	-
2	Pieliekamais	Dzīvokļa palīgtelpa	1	2.7	-	-	0.8	-
3	Istaba	Dzīvojamā telpa	1	2.7	-	-	14.2	-

Reģistrētie labiekārtojumi

Labiekārtojuma veids	Apjoms (ja tāds ir)	Labiekārtojuma noteikšanas veids (ja tāds ir)
Aukstā ūdensapgāde		
Citi, iepriekš neklasificēti, labiekārtojumi. Podis / pīsuārs / bidē		
Citi, iepriekš neklasificēti, labiekārtojumi. Vanna / duša		
Elektroapgāde		
Kanalizācija. Nav reģistrēts sadzīves kanalizācijas veids		

64920060641004002

Nosaukums:	Saimniecības telpa
Lietošanas veids:	1274 - Cita, iepriekš neklasificēta, telpu grupa
Stāvs (piesaistes):	1
Telpu skaits:	2
Ēkas apsekošanas datums:	08.10.2008
Telpu grupas ekspluatācijā pieņemšanas gads(-i):	-

Kopējās platības sadalījums pa platību veidiem

Kopējā platība (kv.m.):	73.5
Dzīvojamo telpu platība (kv.m.):	0
Dzīvokļu platība (kv.m.):	0
Dzīvokļu dzīvojamā platība (kv.m.):	0
Dzīvokļu palīgtelpu platība (kv.m.):	0
Dzīvokļu ārtelpu platība (kv.m.):	0
Nedzīvojamo telpu platība (kv.m.):	73.5
Nedzīvojamo iekštelpu platība (kv.m.):	73.5
Nedzīvojamo ārtelpu platība (kv.m.):	0
Koplietošanas palīgtelpu platība (kv.m.):	0
Koplietošanas iekštelpu platība (kv.m.):	0
Koplietošanas ārtelpu platība (kv.m.):	0

Telpas

Telpas numurs telpu grupā	Nosaukums	Telpas veids	Stāvs	Augstums (m)	Mazākais augstums (m)	Lielākais augstums (m)	Platība (kv.m.)	Ekspluatācijā pieņemšanas gads(-i)
1	Saimniecības telpa	Nedzīvojamā iekštelpa	1	2.7	-	-	39.5	-
2	Saimniecības telpa	Nedzīvojamā iekštelpa	1	2.7	-	-	34.0	-

64920060641004003

Nosaukums:	Dzīvoklis
Lietošanas veids:	1122 - Triju vai vairāku dzīvokļu mājas dzīvojamo telpu grupa
Stāvs (piesaistes):	1
Telpu skaits:	1
Ēkas apsekošanas datums:	08.10.2008
Telpu grupas ekspluatācijā pieņemšanas gads(-i):	-

Kopējās platības sadalījums pa platību veidiem

Kopējā platība (kv.m.):	21.6
Dzīvojamā telpu platība (kv.m.):	21.6
Dzīvokļu platība (kv.m.):	21.6
Dzīvokļu dzīvojamā platība (kv.m.):	21.6
Dzīvokļu palīgtelpu platība (kv.m.):	0
Dzīvokļu ārtelpu platība (kv.m.):	0
Nedzīvojamā telpu platība (kv.m.):	0
Nedzīvojamā iekštelpu platība (kv.m.):	0
Nedzīvojamā ārtelpu platība (kv.m.):	0
Koplietošanas palīgtelpu platība (kv.m.):	0
Koplietošanas iekštelpu platība (kv.m.):	0
Koplietošanas ārtelpu platība (kv.m.):	0

Telpas

Telpas numurs telpu grupā	Nosaukums	Telpas veids	Stāvs	Augstums (m)	Mazākais augstums (m)	Lielākais augstums (m)	Platība (kv.m.)	Ekspluatācijā pieņemšanas gads(-i)
1	Istaba	Dzīvojamā telpa	1	2.7	-	-	21.6	-

Reģistrētie labiekārtojumi

Labiekārtojuma veids	Apjoms (ja tāds ir)	Labiekārtojuma noteikšanas veids (ja tāds ir)
Aukstā ūdensapgāde		
Citi, iepriekš neklasificēti, labiekārtojumi. Pods / pusuārs / bidē		
Citi, iepriekš neklasificēti, labiekārtojumi. Vanna / duša		
Elektroapgāde		
Kanalizācija. Nav reģistrēts sadzīves kanalizācijas veids		

64920060641004004

Nosaukums:	Saimniecības telpa
Lietošanas veids:	1274 - Cita, iepriekš neklasificēta, telpu grupa
Stāvs (piesaistes):	1
Telpu skaits:	1
Ēkas apsekošanas datums:	08.10.2008
Telpu grupas ekspluatācijā pieņemšanas gads(-i):	-

Kopējās platības sadalījums pa platību veidiem

Kopējā platība (kv.m.):	21.3
Dzīvojamā telpu platība (kv.m.):	0
Dzīvokļu platība (kv.m.):	0
Dzīvokļu dzīvojamā platība (kv.m.):	0
Dzīvokļu palīgtelpu platība (kv.m.):	0
Dzīvokļu ārtelpu platība (kv.m.):	0
Nedzīvojamā telpu platība (kv.m.):	21.3
Nedzīvojamā iekštelpu platība (kv.m.):	21.3
Nedzīvojamā ārtelpu platība (kv.m.):	0
Koplietošanas palīgtelpu platība (kv.m.):	0
Koplietošanas iekštelpu platība (kv.m.):	0
Koplietošanas ārtelpu platība (kv.m.):	0

Telpas

Telpas numurs telpu grupā	Nosaukums	Telpas veids	Stāvs	Augstums (m)	Mazākais augstums (m)	Lielākais augstums (m)	Platība (kv.m.)	Ekspluatācijā pieņemšanas gads(-i)
1	Saimniecības telpa	Nedzīvojamā iekštelpa	1	2.7	-	-	21.3	-

64920060641004005

Nosaukums:	Biblioteka
Lietošanas veids:	1263 - Izglītības iestāžu telpu grupa
Stāvs (piesaistes):	1

Telpu skaits:	5
Ēkas apsekošanas datums:	08.10.2008
Telpu grupas ekspluatācijā pieņemšanas gads(-i):	-

Kopējās platības sadalījums pa platību veidiem

Kopējā platība (kv.m.):	65.9
Dzīvojamu telpu platība (kv.m.):	0
Dzīvokļu platība (kv.m.):	0
Dzīvokļu dzīvojamā platība (kv.m.):	0
Dzīvokļu palīgtelpu platība (kv.m.):	0
Dzīvokļu ārtelpu platība (kv.m.):	0
Nedzīvojamo telpu platība (kv.m.):	65.9
Nedzīvojamo iekštelpu platība (kv.m.):	65.9
Nedzīvojamo ārtelpu platība (kv.m.):	0
Koplietošanas palīgtelpu platība (kv.m.):	0
Koplietošanas iekštelpu platība (kv.m.):	0
Koplietošanas ārtelpu platība (kv.m.):	0

Telpas

Telpas numurs telpu grupā	Nosaukums	Telpas veids	Stāvs	Augstums (m)	Mazākais augstums (m)	Lielākais augstums (m)	Platība (kv.m.)	Ekspluatācijā pieņemšanas gads(-i)
1	Priekštelpa	Nedzīvojamā iekštelpa	1	2.7	-	-	1.2	-
2	Palīgtelpa	Nedzīvojamā iekštelpa	1	2.7	-	-	1.2	-
3	Biblioteka	Nedzīvojamā iekštelpa	1	2.7	-	-	22.9	-
4	Biblioteka	Nedzīvojamā iekštelpa	1	2.7	-	-	21.2	-
5	Biblioteka	Nedzīvojamā iekštelpa	1	2.7	-	-	19.4	-

64920060641004006

Nosaukums:	Dzīvoklis
Lietošanas veids:	1122 - Triju vai vairāku dzīvokļu mājas dzīvojamu telpu grupa
Stāvs (piesaistes):	2
Telpu skaits:	1
Ēkas apsekošanas datums:	08.10.2008
Telpu grupas ekspluatācijā pieņemšanas gads(-i):	-

Kopējās platības sadalījums pa platību veidiem

Kopējā platība (kv.m.):	36.9
Dzīvojamu telpu platība (kv.m.):	36.9
Dzīvokļu platība (kv.m.):	36.9
Dzīvokļu dzīvojamā platība (kv.m.):	36.9
Dzīvokļu palīgtelpu platība (kv.m.):	0
Dzīvokļu ārtelpu platība (kv.m.):	0
Nedzīvojamo telpu platība (kv.m.):	0
Nedzīvojamo iekštelpu platība (kv.m.):	0
Nedzīvojamo ārtelpu platība (kv.m.):	0
Koplietošanas palīgtelpu platība (kv.m.):	0
Koplietošanas iekštelpu platība (kv.m.):	0
Koplietošanas ārtelpu platība (kv.m.):	0

Telpas

Telpas numurs telpu grupā	Nosaukums	Telpas veids	Stāvs	Augstums (m)	Mazākais augstums (m)	Lielākais augstums (m)	Platība (kv.m.)	Ekspluatācijā pieņemšanas gads(-i)
1	Istaba	Dzīvojamā telpa	2	2.55	-	-	36.9	-

Reģistrētie labiekārtojumi

Labiekārtojuma veids	Apjoms (ja tāds ir)	Labiekārtojuma noteikšanas veids (ja tāds ir)
Aukstā ūdensapgāde		

Citi, iepriekš neklasificēti, labiekārtojumi. Podis / pusuārs / bidē		
Citi, iepriekš neklasificēti, labiekārtojumi. Vanna / duša		
Elektroapgāde		
Kanalizācija. Nav reģistrēts sadzīves kanalizācijas veids		

64920060641004007

-

Nosaukums:	Dzīvoklis
Lietošanas veids:	1122 - Triju vai vairāku dzīvokļu mājas dzīvojamo telpu grupa
Stāvs (piesaistes):	2
Telpu skaits:	1
Ēkas apsekošanas datums:	08.10.2008
Telpu grupas ekspluatācijā pieņemšanas gads(-i):	-

Kopējās platības sadalījums pa platību veidiem

Kopējā platība (kv.m.):	16.9
Dzīvojamo telpu platība (kv.m.):	16.9
Dzīvokļu platība (kv.m.):	16.9
Dzīvokļu dzīvojamā platība (kv.m.):	16.9
Dzīvokļu palīgtelpu platība (kv.m.):	0
Dzīvokļu ārtelpu platība (kv.m.):	0
Nedzīvojamo telpu platība (kv.m.):	0
Nedzīvojamo iekštelpu platība (kv.m.):	0
Nedzīvojamo ārtelpu platība (kv.m.):	0
Koplietošanas palīgtelpu platība (kv.m.):	0
Koplietošanas iekštelpu platība (kv.m.):	0
Koplietošanas ārtelpu platība (kv.m.):	0

Telpas

Telpas numurs telpu grupā	Nosaukums	Telpas veids	Stāvs	Augstums (m)	Mazākais augstums (m)	Lielākais augstums (m)	Platība (kv.m.)	Ekspluatācijā pieņemšanas gads(-i)
1	Istaba - virtuve	Dzīvojamā telpa	2	2.55	-	-	16.9	-

Reģistrētie labiekārtojumi

Labiekārtojuma veids	Apjoms (ja tāds ir)	Labiekārtojuma noteikšanas veids (ja tāds ir)
Aukstā ūdensapgāde		
Citi, iepriekš neklasificēti, labiekārtojumi. Podis / pusuārs / bidē		
Citi, iepriekš neklasificēti, labiekārtojumi. Vanna / duša		
Elektroapgāde		
Kanalizācija. Nav reģistrēts sadzīves kanalizācijas veids		

64920060641004008

-

Nosaukums:	Dzīvoklis
Lietošanas veids:	1122 - Triju vai vairāku dzīvokļu mājas dzīvojamo telpu grupa
Stāvs (piesaistes):	2
Telpu skaits:	1
Ēkas apsekošanas datums:	08.10.2008
Telpu grupas ekspluatācijā pieņemšanas gads(-i):	-

Kopējās platības sadalījums pa platību veidiem

Kopējā platība (kv.m.):	17.7
Dzīvojamo telpu platība (kv.m.):	17.7
Dzīvokļu platība (kv.m.):	17.7
Dzīvokļu dzīvojamā platība (kv.m.):	17.7
Dzīvokļu palīgtelpu platība (kv.m.):	0
Dzīvokļu ārtelpu platība (kv.m.):	0
Nedzīvojamo telpu platība (kv.m.):	0
Nedzīvojamo iekštelpu platība (kv.m.):	0
Nedzīvojamo ārtelpu platība (kv.m.):	0
Koplietošanas palīgtelpu platība (kv.m.):	0
Koplietošanas iekštelpu platība (kv.m.):	0

Koplietošanas ārtelpu platība (kv.m.):	0
--	---

Telpas

Telpas numurs telpu grupā	Nosaukums	Telpas veids	Stāvs	Augstums (m)	Mazākais augstums (m)	Lielākais augstums (m)	Platība (kv.m.)	Ekspluatācijā pieņemšanas gads(-i)
1	Istaba - virtuve	Dzīvojamā telpa	2	2.55	-	-	17.7	-

Reģistrētie labiekārtojumi

Labiekārtojuma veids	Apjoms (ja tāds ir)	Labiekārtojuma noteikšanas veids (ja tāds ir)
Aukstā ūdensapgāde		
Citi, iepriekš neklasificēti, labiekārtojumi. Pods / pusuārs / bidē		
Citi, iepriekš neklasificēti, labiekārtojumi. Vanna / duša		
Elektroapgāde		
Kanalizācija. Nav reģistrēts sadzīves kanalizācijas veids		

64920060641004009

Nosaukums:	Dzīvoklis
Lietošanas veids:	1122 - Trīju vai vairāku dzīvokļu mājas dzīvojamo telpu grupa
Stāvs (piesaistes):	2
Telpu skaits:	2
Ēkas apsekošanas datums:	08.10.2008
Telpu grupas ekspluatācijā pieņemšanas gads(-i):	-

Kopējās platības sadalījums pa platību veidiem

Kopējā platība (kv.m.):	40
Dzīvojamo telpu platība (kv.m.):	40
Dzīvokļu platība (kv.m.):	40
Dzīvokļu dzīvojamā platība (kv.m.):	27.6
Dzīvokļu palīgtelpu platība (kv.m.):	12.4
Dzīvokļu ārtelpu platība (kv.m.):	0
Nedzīvojamo telpu platība (kv.m.):	0
Nedzīvojamo iekštelpu platība (kv.m.):	0
Nedzīvojamo ārtelpu platība (kv.m.):	0
Koplietošanas palīgtelpu platība (kv.m.):	0
Koplietošanas iekštelpu platība (kv.m.):	0
Koplietošanas ārtelpu platība (kv.m.):	0

Telpas

Telpas numurs telpu grupā	Nosaukums	Telpas veids	Stāvs	Augstums (m)	Mazākais augstums (m)	Lielākais augstums (m)	Platība (kv.m.)	Ekspluatācijā pieņemšanas gads(-i)
1	Virtuve	Dzīvokļa palīgtelpa	2	2.55	-	-	12.4	-
2	Istaba	Dzīvojamā telpa	2	2.55	-	-	27.6	-

Reģistrētie labiekārtojumi

Labiekārtojuma veids	Apjoms (ja tāds ir)	Labiekārtojuma noteikšanas veids (ja tāds ir)
Aukstā ūdensapgāde		
Citi, iepriekš neklasificēti, labiekārtojumi. Pods / pusuārs / bidē		
Citi, iepriekš neklasificēti, labiekārtojumi. Vanna / duša		
Elektroapgāde		
Kanalizācija. Nav reģistrēts sadzīves kanalizācijas veids		

64920060641004901

Nosaukums:	Koplietošanas telpas
Lietošanas veids:	1200 - Koplietošanas telpu grupa
Stāvs (piesaistes):	1
Telpu skaits:	1
Ēkas apsekošanas datums:	08.10.2008
Telpu grupas ekspluatācijā pieņemšanas gads(-i):	-

Kopējās platības sadalījums pa platību veidiem

Kopējā platība (kv.m.):	18.7
Dzīvojamu telpu platība (kv.m.):	0
Dzīvokļu platība (kv.m.):	0
Dzīvokļu dzīvojamā platība (kv.m.):	0
Dzīvokļu palīgtelpu platība (kv.m.):	0
Dzīvokļu ārtelpu platība (kv.m.):	0
Nedzīvojamu telpu platība (kv.m.):	0
Nedzīvojamu iekštelpu platība (kv.m.):	0
Nedzīvojamu ārtelpu platība (kv.m.):	0
Koplietošanas palīgtelpu platība (kv.m.):	18.7
Koplietošanas iekštelpu platība (kv.m.):	18.7
Koplietošanas ārtelpu platība (kv.m.):	0

Telpas

Telpas numurs telpu grupā	Nosaukums	Telpas veids	Stāvs	Augstums (m)	Mazākais augstums (m)	Lielākais augstums (m)	Platība (kv.m.)	Ekspluatācijā pieņemšanas gads(-i)
1	Gaitenis	Koplietošanas iekštelpa	1	2.7	-	-	18.7	-

64920060641004902

Nosaukums:	Koplietošanas telpas
Lietošanas veids:	1200 - Koplietošanas telpu grupa
Stāvs (piesaistes):	1
Telpu skaits:	1
Ēkas apsekošanas datums:	08.10.2008
Telpu grupas ekspluatācijā pieņemšanas gads(-i):	-

Kopējās platības sadalījums pa platību veidiem

Kopējā platība (kv.m.):	6.5
Dzīvojamu telpu platība (kv.m.):	0
Dzīvokļu platība (kv.m.):	0
Dzīvokļu dzīvojamā platība (kv.m.):	0
Dzīvokļu palīgtelpu platība (kv.m.):	0
Dzīvokļu ārtelpu platība (kv.m.):	0
Nedzīvojamu telpu platība (kv.m.):	0
Nedzīvojamu iekštelpu platība (kv.m.):	0
Nedzīvojamu ārtelpu platība (kv.m.):	0
Koplietošanas palīgtelpu platība (kv.m.):	6.5
Koplietošanas iekštelpu platība (kv.m.):	6.5
Koplietošanas ārtelpu platība (kv.m.):	0

Telpas

Telpas numurs telpu grupā	Nosaukums	Telpas veids	Stāvs	Augstums (m)	Mazākais augstums (m)	Lielākais augstums (m)	Platība (kv.m.)	Ekspluatācijā pieņemšanas gads(-i)
1	Priekštelpa	Koplietošanas iekštelpa	1	2.7	-	-	6.5	-

Būves apjoma rādītāji

Apjoma rādītāja veids	Apjoma rādītāja nosaukums	Apjoms un mērvienība	Tipa/elementa kods	Tipa/elementa nosaukums
Būvtilpums	-	1275.0 kub.m.	-	-
Apbūves laukums	-	298.9 apbūves laukuma kv.m.	-	-

Ēkas konstruktīvie elementi un fasādes apdare

Nosaukums	Materiāls	Konstatācijas gads
Pamatī	Dzelzsbetona, betona bloki	1968
Sienas (vertikālā konstrukcija)	Ķieģeļu mūris 2,5 ķieģeļu biezumā vai biežāks	1968
Pārsegumi	Koka sijas ar koka dēļu aizpildījumu	1968

Sumta segums	Azbestcements loksnes	1968
--------------	-----------------------	------

Reģistrētie labiekārtojumi

Labiekārtojuma veids	Apjoms (ja tāds ir)	Labiekārtojuma noteikšanas veids (ja tāds ir)
Apkure		
Aukstā ūdensapgāde		
Citi, iepriekš neklasificēti, labiekārtojumi. Pods / pusuārs / bidē		
Citi, iepriekš neklasificēti, labiekārtojumi. Vanna / duša		
Elektroapgāde		
Kanalizācija. Nav reģistrēts sadzīves kanalizācijas veids		

64920060641005	1/1	Raiņa iela 60, Valiņude, Valiņudes pag., Dienvidkurzemes nov., LV-3435
----------------	-----	--

Nekustamā īpašuma objekta platība (kv.m.):	336.6
Nosaukums:	Katlu māja
Galvenais lietošanas veids:	1251 - Rūpnieciskās ražošanas ēkas
Būves tips:	12510103 - Katlumājas
Uzbūvēšanas gads:	1968
Ekspluatācijā pieņemšanas gads(-i):	-
Ēkas apsekošanas datums:	08.10.2008

Kopējās platības sadalījums pa platību veidiem

Kopējā platība (kv.m.):	336.6
Lietderīgā platība (kv.m.):	336.6
Dzīvokļu kopējā platība (kv.m.):	0
Dzīvokļu platība (kv.m.):	0
Dzīvojamā platība (kv.m.):	0
Dzīvokļu paligtelpu platība (kv.m.):	0
Dzīvokļu ārtelpu platība (kv.m.):	0
Nedzīvojamo telpu platība (kv.m.):	336.6
Nedzīvojamo iekštelpu platība (kv.m.):	336.6
Nedzīvojamo ārtelpu platība (kv.m.):	0
Koplietošanas paligtelpu platība (kv.m.):	0
Koplietošanas iekštelpu platība (kv.m.):	0
Koplietošanas ārtelpu platība (kv.m.):	0

Būves kadastrālā uzmērīšana

Telpu grupu skaits:	1
Virszemes stāvu skaits:	1
Pazemes stāvu skaits:	0
Nolietojums:	V2 - Ēka labā tehniskā stāvoklī
Nolietojuma noteikšanas datums:	-

Telpu grupas

Kadastra apzīmējums	Adrese
64920060641005001	-
Nosaukums:	Katlu māja
Lietošanas veids:	1251 - Rūpnieciskās ražošanas telpu grupa
Stāvs (piesaistes):	1
Telpu skaits:	17
Ēkas apsekošanas datums:	08.10.2008
Telpu grupas ekspluatācijā pieņemšanas gads(-i):	-

Kopējās platības sadalījums pa platību veidiem

Kopējā platība (kv.m.):	336.6
Dzīvojamo telpu platība (kv.m.):	0
Dzīvokļu platība (kv.m.):	0
Dzīvokļu dzīvojamā platība (kv.m.):	0
Dzīvokļu paligtelpu platība (kv.m.):	0
Dzīvokļu ārtelpu platība (kv.m.):	0
Nedzīvojamo telpu platība (kv.m.):	336.6

Nedzīvojamo iekštelpu platība (kv.m.):	336.6
Nedzīvojamo ārtelpu platība (kv.m.):	0
Koplietošanas palīgtelpu platība (kv.m.):	0
Koplietošanas iekštelpu platība (kv.m.):	0
Koplietošanas ārtelpu platība (kv.m.):	0

Telpas

Telpas numurs telpu grupā	Nosaukums	Telpas veids	Stāvs	Augstums (m)	Mazākais augstums (m)	Lielākais augstums (m)	Platība (kv.m.)	Ekspluatācijā pieņemšanas gads(-i)
1	Garāža	Nedzīvojamā iekštelpa	1	3.3	-	-	48.6	-
2	Garāža	Nedzīvojamā iekštelpa	1	3.3	-	-	51.0	-
3	Garāža	Nedzīvojamā iekštelpa	1	3.3	-	-	33.8	-
4	Veļas mazgātava	Nedzīvojamā iekštelpa	1	3.6	-	-	29.6	-
5	Veļas mazgātava	Nedzīvojamā iekštelpa	1	3.6	-	-	33.5	-
6	Palīgtelpa	Nedzīvojamā iekštelpa	1	3.6	-	-	6.7	-
7	Gaitenis	Nedzīvojamā iekštelpa	1	3.6	-	-	2.6	-
8	Tualete	Nedzīvojamā iekštelpa	1	3.6	-	-	1.1	-
9	Priekštelpa	Nedzīvojamā iekštelpa	1	3.6	-	-	0.8	-
10	Palīgtelpa	Nedzīvojamā iekštelpa	1	3.6	-	-	13.3	-
11	Vējtveris	Nedzīvojamā iekštelpa	1	3.6	-	-	1.4	-
12	Vējtveris	Nedzīvojamā iekštelpa	1	3.6	-	-	1.7	-
13	Sūkņu telpa	Nedzīvojamā iekštelpa	1	3.6	-	-	22.0	-
14	Tualete	Nedzīvojamā iekštelpa	1	3.6	-	-	2.0	-
15	Priekštelpa	Nedzīvojamā iekštelpa	1	3.6	-	-	2.1	-
16	Atpūtas telpa	Nedzīvojamā iekštelpa	1	3.6	-	-	6.0	-
17	Katlu telpa	Nedzīvojamā iekštelpa	1	3.6	-	-	80.4	-

Būves apjoma rādītāji

Apjoma rādītāja veids	Apjoma rādītāja nosaukums	Apjoms un mērvienība	Tipa/elementa kods	Tipa/elementa nosaukums
Apbūves laukums	-	408.9 apbūves laukuma kv.m.	-	-
Būvtilpums	-	1535.0 kub.m.	-	-

Ēkas konstruktīvie elementi un fasādes apdare

Nosaukums	Materiāls	Konstatācijas gads
Pamati	Dzelzsbetona, betona bloki	1968
Sienas (vertikālā konstrukcija)	Ķieģeļu mūris 2,5 ķieģeļu biezumā vai biežāks	1968
Pārsegumi	Dzelzsbetona paneļi, sijas	1968
Jumta nesošā konstrukcija	Dzelzsbetons	1968
Jumta segums	Cits neklasificēts materiāls	1968

Reģistrētie labiekārtojumi

Labiekārtojuma veids	Apjoms (ja tāds ir)	Labiekārtojuma noteikšanas veids (ja tāds ir)
Apkure, Centralizētā		
Aukstā ūdensapgāde		
Citū, iepriekš neklasificēti, labiekārtojumi. Pods / pīsuārs / bidē		
Elektroapgāde		
Kanalizācija. Nav reģistrēts sadzīves kanalizācijas veids		
Karstā ūdensapgāde		

64920060641006	1/1	Raina iela 60, Vainode, Vainodes pag., Dienvidkurzemes nov., LV-3435
Nekustamā īpašuma objekta platība (kv.m.):	5.4	
Nosaukums:	Sūkņu māja	
Galvenais lietošanas veids:	1251 - Rūpnieciskās ražošanas ēkas	
Būves tips:	12510105 - Sūkņu un kompresoru staciju ēkas	
Uzbūvēšanas gads:	1968	
Ekspluatācijā pieņemšanas gads(-i):	-	
Ēkas apsekošanas datums:	08.10.2008	
Reģistrētie dati nav izmantojami ierakstīšanai zemesgrāmatā		

Kopējās platības sadalījums pa platību veidiem

Kopējā platība (kv.m.):	5.4
Lietderīgā platība (kv.m.):	5.4
Dzīvokļu kopējā platība (kv.m.):	0
Dzīvokļu platība (kv.m.):	0
Dzīvojamā platība (kv.m.):	0
Dzīvokļu paligtelpu platība (kv.m.):	0
Dzīvokļu ārtelpu platība (kv.m.):	0
Nedzīvojamo telpu platība (kv.m.):	5.4
Nedzīvojamo iekštelpu platība (kv.m.):	5.4
Nedzīvojamo ārtelpu platība (kv.m.):	0
Koplietošanas paligtelpu platība (kv.m.):	0
Koplietošanas iekštelpu platība (kv.m.):	0
Koplietošanas ārtelpu platība (kv.m.):	0

Būves kadastrālā uzmērīšana

Telpu grupu skaits:	1
Virszemes stāvu skaits:	1
Pazemes stāvu skaits:	0
Nolietojums:	V2 - Ēka labā tehniskā stāvoklī
Nolietojuma noteikšanas datums:	-

Telpu grupas

Kadastrā apzīmējums	Adrese
64920060641006001	-
Reģistrētie dati nav izmantojami ierakstīšanai zemesgrāmatā	
Nosaukums:	Sūkņu telpa
Lietošanas veids:	1251 - Rūpnieciskās ražošanas telpu grupa
Stāvs (piesaistes):	1
Telpu skaits:	1
Ēkas apsekošanas datums:	08.10.2008
Telpu grupas ekspluatācijā pieņemšanas gads(-i):	-

Kopējās platības sadalījums pa platību veidiem

Kopējā platība (kv.m.):	5.4
Dzīvojamo telpu platība (kv.m.):	0
Dzīvokļu platība (kv.m.):	0
Dzīvokļu dzīvojamā platība (kv.m.):	0
Dzīvokļu paligtelpu platība (kv.m.):	0
Dzīvokļu ārtelpu platība (kv.m.):	0
Nedzīvojamo telpu platība (kv.m.):	5.4
Nedzīvojamo iekštelpu platība (kv.m.):	5.4
Nedzīvojamo ārtelpu platība (kv.m.):	0
Koplietošanas paligtelpu platība (kv.m.):	0
Koplietošanas iekštelpu platība (kv.m.):	0
Koplietošanas ārtelpu platība (kv.m.):	0

Telpas

Telpas numurs telpu grupā	Nosaukums	Telpas veids	Stāvs	Augstums (m)	Mazākais augstums (m)	Lielākais augstums (m)	Platība (kv.m.)	Ekspluatācijā pieņemšanas gads(-i)
1	Sūkņu telpa	Nedzīvojamā iekštelpa	1	3.7	-	-	5,4	-

Būves apjoma rādītāji

Apjoma rādītāja veids	Apjoma rādītāja nosaukums	Apjoms un mērvienība	Tipa/elementa kods	Tipa/elementa nosaukums
Būvtilpums	-	38.0 kub.m.	-	-
Apbūves laukums	-	9.6 apbūves laukuma kv.m.	-	-

Ēkas konstruktīvie elementi un fasādes apdare

Nosaukums	Materiāls	Konstatācijas gads
Pamati	Dzelzsbetona, betona bloki	1968
Sienas (vertikālā konstrukcija)	Ķieģeļu mūris 2,5 ķieģeļu biezumā vai biežāks	1968
Pārsegumi	Betona, dzelzsbetona, ķieģeļu mūra velves	1968
Jumta segums	Cits neklasificēts materiāls	1968

Reģistrētie labiekārtojumi

Labiekārtojuma veids	Apjoms (ja tāds ir)	Labiekārtojuma noteikšanas veids (ja tāds ir)
Elektroapgāde		

64920060641014	1/1	Raina iela 60, Vaiņode, Vaiņodes pag., Dienvidkurzemes nov., LV-3435
----------------	-----	--

Nekustamā īpašuma objekta platība (kv.m.):	95,0
Nosaukums:	Pagrabs
Galvenais lietošanas veids:	1271 - Lauksaimniecības nedzīvojamās ēkas
Būves tips:	12710103 - Saldētavas un pagrabi
Uzbūvēšanas gads:	1968
Ekspluatācijā pieņemšanas gads(-i):	-
Ēkas apsekošanas datums:	08.10.2008

Kopējās platības sadalījums pa platību veidiem

Kopējā platība (kv.m.):	95
Lietderīgā platība (kv.m.):	95
Dzīvokļu kopējā platība (kv.m.):	0
Dzīvokļu platība (kv.m.):	0
Dzīvojamā platība (kv.m.):	0
Dzīvokļu paligtelpu platība (kv.m.):	0
Dzīvokļu ārtelpu platība (kv.m.):	0
Nedzīvojamo telpu platība (kv.m.):	95
Nedzīvojamo iekštelpu platība (kv.m.):	95
Nedzīvojamo ārtelpu platība (kv.m.):	0
Koplietošanas paligtelpu platība (kv.m.):	0
Koplietošanas iekštelpu platība (kv.m.):	0
Koplietošanas ārtelpu platība (kv.m.):	0

Būves kadastrālā uzmērīšana

Telpu grupu skaits:	1
Virszemes stāvu skaits:	1
Pazemes stāvu skaits:	0
Nolietojums:	V2 - Ēka labā tehniskā stāvoklī
Nolietojuma noteikšanas datums:	-

Telpu grupas

Kadastra apzīmējums	Adrese
64920060641014001	-
Nosaukums:	Pagrabs
Lietošanas veids:	1271 - Lauksaimniecības nedzīvojamās ēkas telpu grupa
Stāvs (piesaistes):	1
Telpu skaits:	2
Ēkas apsekošanas datums:	08.10.2008

Telpu grupas ekspluatācijā pieņemšanas gads(-i):	-
Kopējās platības sadalījums pa platību veidiem	
Kopējā platība (kv.m.):	95
Dzīvojamu telpu platība (kv.m.):	0
Dzīvokļu platība (kv.m.):	0
Dzīvokļu dzīvojamā platība (kv.m.):	0
Dzīvokļu palīgtelpu platība (kv.m.):	0
Dzīvokļu ārtelpu platība (kv.m.):	0
Nedzīvojamu telpu platība (kv.m.):	95
Nedzīvojamu iekštelpu platība (kv.m.):	95
Nedzīvojamu ārtelpu platība (kv.m.):	0
Koplietošanas palīgtelpu platība (kv.m.):	0
Koplietošanas iekštelpu platība (kv.m.):	0
Koplietošanas ārtelpu platība (kv.m.):	0

Telpas								
Telpas numurs telpu grupā	Nosaukums	Telpas veids	Stāvs	Augstums (m)	Mazākais augstums (m)	Lielākais augstums (m)	Platība (kv.m.)	Ekspluatācijā pieņemšanas gads(-i)
1	Priekštelpa	Nedzīvojamā iekštelpa	1	2.7	-	-	8.0	-
2	Pograbs	Nedzīvojamā iekštelpa	1	2.7	-	-	87.0	-

Būves apjoma rādītāji

Apjoma rādītāja veids	Apjoma rādītāja nosaukums	Apjoms un mērvienība	Tipa/elementa kods	Tipa/elementa nosaukums
Apbūves laukums	-	122.0 apbūves laukuma kv.m.	-	-
Būvtilpums	-	366.0 kub.m.	-	-

Ēkas konstruktīvie elementi un fasādes apdare

Nosaukums	Materiāls	Konstatācijas gads
Pamati	Dzelzsbetona, betona bloki	1968
Sienas (vertikālā konstrukcija)	Dzelzsbetona paneļi	1968
Pārsegumi	Betona, dzelzsbetona, ķieģeļu mūra velves	1968
Jumta segums	Azbestcimenta loksnes	1968

Reģistrētie labiekārtojumi

Labiekārtojuma veids	Apjoms (ja tāds ir)	Labiekārtojuma noteikšanas veids (ja tāds ir)
Elektroapgāde		

64920060641016	1/1	Raiņa iela 60, Vaiņode, Vaiņodes pag., Dienvidkurzemes nov., LV-3435
----------------	-----	--

Nekustamā īpašuma objekta platība (kv.m.):	102.9
Nosaukums:	Angārs
Galvenais lietošanas veids:	1252 - Noliktavas, rezervuāri, bunkuri un silosi
Būves tips:	12520102 - Noliktavas, izņemot lauksaimniecības noliktavas
Uzbūvēšanas gads:	2013
Ekspluatācijā pieņemšanas gads(-i):	2013
Ēkas apsekošanas datums:	05.03.2013

Kopējās platības sadalījums pa platību veidiem

Kopējā platība (kv.m.):	102.9
Lietderīgā platība (kv.m.):	102.9
Dzīvokļu kopējā platība (kv.m.):	0
Dzīvokļu platība (kv.m.):	0
Dzīvojamā platība (kv.m.):	0
Dzīvokļu palīgtelpu platība (kv.m.):	0
Dzīvokļu ārtelpu platība (kv.m.):	0
Nedzīvojamu telpu platība (kv.m.):	102.9
Nedzīvojamu iekštelpu platība (kv.m.):	102.9

Nedzīvojamo ārtelpu platība (kv.m.):	0
Koplietošanas palīgtelpu platība (kv.m.):	0
Koplietošanas iekštelpu platība (kv.m.):	0
Koplietošanas ārtelpu platība (kv.m.):	0

Būves kadastrālā uzmērīšana

Telpu grupu skaits:	1
Virszemes stāvu skaits:	1
Pazemes stāvu skaits:	0
Nolietojums:	V1 - Jauna ēka ļoti labā tehniskā stāvoklī
Nolietojuma noteikšanas datums:	06.03.2013

Telpu grupas

Kadastra apzīmējums	Adrese
64920060641016001	-
Nosaukums:	Angārs
Lietošanas veids:	1252 - Noliktavas, rezervuāra, bunkura, silosa telpu grupa
Stāvs (piesaistes):	1
Telpu skaits:	1
Ēkas apsekošanas datums:	05.03.2013
Telpu grupas ekspluatācijā pieņemšanas gads(-i):	-

Kopējās platības sadalījums pa platību veidiem

Kopējā platība (kv.m.):	102.9
Dzīvojamo telpu platība (kv.m.):	0
Dzīvokļu platība (kv.m.):	0
Dzīvokļu dzīvojamā platība (kv.m.):	0
Dzīvokļu palīgtelpu platība (kv.m.):	0
Dzīvokļu ārtelpu platība (kv.m.):	0
Nedzīvojamo telpu platība (kv.m.):	102.9
Nedzīvojamo iekštelpu platība (kv.m.):	102.9
Nedzīvojamo ārtelpu platība (kv.m.):	0
Koplietošanas palīgtelpu platība (kv.m.):	0
Koplietošanas iekštelpu platība (kv.m.):	0
Koplietošanas ārtelpu platība (kv.m.):	0

Telpas

Telpas numurs telpu grupā	Nosaukums	Telpas veids	Stāvs	Augstums (m)	Mazākais augstums (m)	Lielākais augstums (m)	Platība (kv.m.)	Ekspluatācijā pieņemšanas gads(-i)
1	Noliktava	Nedzīvojamā iekštelpa	1	4.38	3.3	5.45	102.9	-

Reģistrētie labiekārtojumi

Datums:	05.03.2013
---------	------------

Būves apjoma rādītāji

Apjoma rādītāja veids	Apjoma rādītāja nosaukums	Apjoms un mērvienība	Tipa/elementa kods	Tipa/elementa nosaukums
Būvtilpums	-	534.0 kub.m.	-	-
Apbūves laukums	-	121.9 apbūves laukuma kv.m.	-	-
Ugunsnoturības pakāpe	-	7.0 U3	-	-

Ēkas konstruktīvie elementi un fasādes apdare

Nosaukums	Materiāls	Konstatācijas gads
Pamati	Dzelzsbetona, betona bloki, Monolītais dzelzsbetons, betons (plātne, lentveida)	2013
Sienas (vertikālā konstrukcija)	Koka karkasa konstrukcijas līdz 15 cm biezumā, koka dēļi, Tērauda (skārda), polimēru loksnes	2013
Jumta nesošā konstrukcija	Koks	2013
Jumta segums	Metāla loksnes ar antikorozijas pārklājumu	2013

Reģistrētie labiekārtojumi

Datums:	05.03.2013
64920060641017	1/1
	Raiņa iela 60, Vairņode, Vairņodes pag., Dienvidkurzemes nov., LV-3435
Nekustamā īpašuma objekta platība (kv.m.):	216.9
Nosaukums:	Izglītības iestādes ēka
Galvenais lietošanas veids:	1263 - Skolas, universitātes un zinātniskajai pētniecībai paredzētās ēkas
Būves tips:	12630101 - Skolas, universitātes un zinātniskajai pētniecībai paredzētās ēkas
Uzbūvēšanas gads:	1968
Ekspluatācijā pieņemšanas gads(-i):	2015
Ēkas apsekošanas datums:	25.05.2016

Kopējās platības sadalījums pa platību veidiem

Kopējā platība (kv.m.):	216.9
Lietderīgā platība (kv.m.):	216.9
Dzīvokļu kopējā platība (kv.m.):	0
Dzīvokļu platība (kv.m.):	0
Dzīvojamā platība (kv.m.):	0
Dzīvokļu palīgtelpu platība (kv.m.):	0
Dzīvokļu ārtelpu platība (kv.m.):	0
Nedzīvojamo telpu platība (kv.m.):	216.9
Nedzīvojamo iekštelpu platība (kv.m.):	216.9
Nedzīvojamo ārtelpu platība (kv.m.):	0
Koplietošanas palīgtelpu platība (kv.m.):	0
Koplietošanas iekštelpu platība (kv.m.):	0
Koplietošanas ārtelpu platība (kv.m.):	0

Būves kadastrālā uzmērīšana

Telpu grupu skaits:	1
Virszemes stāvu skaits:	1
Pazemes stāvu skaits:	0
Nolietojums:	V1 - Jauna ēka ļoti labā tehniskā stāvoklī
Nolietojuma noteikšanas datums:	27.05.2016

Telpu grupas

Kadastra apzīmējums	Adrese
64920060641017001	-
Nosaukums:	Izglītības iestādes ēka
Lietošanas veids:	1263 - Izglītības iestāžu telpu grupa
Stāvs (piesaistes):	1
Telpu skaits:	8
Ēkas apsekošanas datums:	25.05.2016
Telpu grupas ekspluatācijā pieņemšanas gads(-i):	-

Kopējās platības sadalījums pa platību veidiem

Kopējā platība (kv.m.):	216.9
Dzīvojamo telpu platība (kv.m.):	0
Dzīvokļu platība (kv.m.):	0
Dzīvokļu dzīvojamā platība (kv.m.):	0
Dzīvokļu palīgtelpu platība (kv.m.):	0
Dzīvokļu ārtelpu platība (kv.m.):	0
Nedzīvojamo telpu platība (kv.m.):	216.9
Nedzīvojamo iekštelpu platība (kv.m.):	216.9
Nedzīvojamo ārtelpu platība (kv.m.):	0
Koplietošanas palīgtelpu platība (kv.m.):	0
Koplietošanas iekštelpu platība (kv.m.):	0
Koplietošanas ārtelpu platība (kv.m.):	0

Telpas

Telpas numurs telpu grupā	Nosaukums	Telpas veids	Stāvs	Augstums (m)	Mazākais augstums (m)	Lielākais augstums (m)	Platība (kv.m.)	Eksploatācijā pieņemšanas gads(-i)
1	Priekštelpa	Nedzīvojamā iekštelpa	1	2.45	2.45	2.45	10.7	-
2	Priekštelpa, darbmācības klase	Nedzīvojamā iekštelpa	1	2.4	2.4	2.4	52.9	-
3	Skolotāja istaba	Nedzīvojamā iekštelpa	1	2.4	2.4	2.4	6.0	-
4	Tualete	Nedzīvojamā iekštelpa	1	2.4	2.4	2.4	2.3	-
5	Katlu telpa	Nedzīvojamā iekštelpa	1	2.4	2.4	2.4	3.2	-
6	Priekštelpa	Nedzīvojamā iekštelpa	1	2.4	2.4	2.4	4.2	-
7	Darbmācības klase	Nedzīvojamā iekštelpa	1	2.5	2.5	2.5	42.8	-
8	Noliktava	Nedzīvojamā iekštelpa	1	5.4	3.5	7.3	94.8	-

Reģistrētie labiekārtojumi

Labiekārtojuma veids	Apjoms (ja tāds ir)	Labiekārtojuma noteikšanas veids (ja tāds ir)
Apkure. Centrālā (apkures katls ar cieto kurināmo, gāzi, elektrību, siltumsūkņi)		Apvidū ir konstatēts
Aukstā ūdensapgāde. Centralizētā		Apvidū ir konstatēts
Citi, iepriekš neklasificēti, labiekārtojumi. Pods / pusuārs / bidē		Apvidū ir konstatēts
Elektroapgāde. Centralizētā		Apvidū ir konstatēts
Kanalizācija. Individuālā (tai skaitā kanalizācijas produktu bedre)		Apvidū ir konstatēts
Karstā ūdensapgāde. Vietējā		Apvidū ir konstatēts

Datums: 25.05.2016

Būves apjoma rādītāji

Apjoma rādītāja veids	Apjoma rādītāja nosaukums	Apjoms un mērvienība	Tipa/elementa kods	Tipa/elementa nosaukums
Apbūves laukums	-	257.4 apbūves laukuma kv.m.	-	-
Būvtilpums	-	988.0 kub.m.	-	-
Ugunsnoturības pakāpe	-	7,0 U3	-	-

Ēkas konstruktīvie elementi un fasādes apdare

Nosaukums	Materiāls	Konstatācijas gads
Pamati	Monolītais dzelzsbetons, betons (plātne, lentveida)	1968
Sienas (vertikālā konstrukcija)	Vieglbetona bloki, Koka karkasa konstrukcijas līdz 15 cm biezumā, koka dēji	1968
Pārsegumi	Dzelzsbetona paneļi, sijas	1968
Jumta nesošā konstrukcija	Koks	1968
Jumta segums	Azbestcements loksnes	1968

Reģistrētie labiekārtojumi

Labiekārtojuma veids	Apjoms (ja tāds ir)	Labiekārtojuma noteikšanas veids (ja tāds ir)
Apkure. Centrālā (apkures katls ar cieto kurināmo, gāzi, elektrību, siltumsūkņi)		Apvidū ir konstatēts
Aukstā ūdensapgāde. Centralizētā		Apvidū ir konstatēts
Citi, iepriekš neklasificēti, labiekārtojumi. Pods / pusuārs / bidē		Apvidū ir konstatēts
Elektroapgāde. Centralizētā		Apvidū ir konstatēts
Kanalizācija. Individuālā (tai skaitā kanalizācijas produktu bedre)		Apvidū ir konstatēts
Karstā ūdensapgāde. Vietējā		Apvidū ir konstatēts

Datums: 25.05.2016

Zemesgrāmata

Nosaukums	Lēmuma datums	Lēmuma pamatojums
Vainodes pagasta zemesgrāmata	03.11.2025	-
Vainodes pagasta zemesgrāmata	17.07.2025	-
Vainodes pagasta zemesgrāmata	15.07.2022	-

Vaiņodes pagasta zemesgrāmata	23.05.2022	-
Vaiņodes pagasta zemesgrāmata	13.06.2018	-
Vaiņodes pagasta zemesgrāmata	17.10.2013	-
Vaiņodes pagasta zemesgrāmata	20.04.2009	-

Šai informācijai ir tikai informatīvs raksturs un tai nav juridiska spēka.

LATVIJAS REPUBLIKAS VALSTS ZEMES DIENESTS
DIENVIDKURZEMES REĢIONĀLĀ NODAĻA

**BŪVES
KADASTRĀLĀS UZMĒRĪŠANAS
LIETA**

Lietas numurs	64920060641001-01
Lapu skaits	12
Kadastra apzīmējums	64920060641001
Nosaukums	Skola
Adrese	Vaiņodes internātskola, Vaiņodes pag., Liepājas raj.

Atzīme par atsavināšanas aizliegumu vai apgrūtinājumu		
(pamatojums)	(paraksts)	(Vārds, Uzvārds)

Atzīme par reģistrāciju Nekustamā īpašuma valsts kadastra informācijas sistēmā

Z.V.

Kadastrālās uzmērīšanas izpildītāji:

Izpildes datums: 20.10.2008

Jaurīte Smirnova

(paraksts)

Kadastrālās uzmērīšanas darba pārbaudītājs:

Pārbaudes datums: 20.10.2008

Dagnija Jaunzeme

(paraksts)

Reģionālās nodaļas vadītājs (pilnvarotā persona):

(Vārds, Uzvārds)

(paraksts)

Datums: 2008. gada 31. 10.



INFORMĀCIJA PAR PASŪTĪJUMU

Kadastrālās uzmērīšanas pasūtītāji: Vaiņodes pagasta padome

Iesniegtie dokumenti:

16.06.2006. Nr.6, Liepājas rajona Padome, Cita veida dokuments

25.08.2008. Nr.210757, Juridiska persona, Pasūtījuma pieteikums

INFORMĀCIJA PAR BUVI

Pamatinformācija	
Nosaukums	Skola
Galvenais lietošanas veids	1263 Skolas, universitātes un zinātniskās pētniecības ēkas
Virszemes stāvu skaits	4
Pazemes stāvu skaits	0
Telpu grupu skaits	4
Dzīvokļu skaits	0
Ekspluatācijas uzsākšanas gads	1968
Ekspluatācijā pieņemšanas gads	
Patvalīgās būvniecības pazīmes	NAV
Fiziskais nolietojums	25
Apsekošanas datums	08.10.2008

Konstruktīvie elementi		
Konstruktīvais elements	Materiāls	Apraksts
Pamati	Dzelzsbetons/ betons	pilnīgi apmierinošs /nosēšnas pazīmju nav
Ārsienas	Ķieģeļu mūris	apmierinošs /materiālu kvalitāte apmierinoša
Pārsegumi	Dzelzsbetons/ betons	apmierinošs /konstrukcijas apmierinošas
Jumts	Azbestcements loksnes	apmierinošs /jumta segumā bojājuma plankumi

Tehniskie rādītāji		
Veids	Apjoms (mērvienība)	Nosaukums
Apbūves laukums	907.0 apbūves laukuma kv.m.	
Būvtilpums	12619 kub.m.	

Labiekārtojumi		
Veids	Apjoms (skaits)	Apraksts
Centrālā apkure		
Elektroapgāde		
Aukstā ūdens apgāde		
Karstā ūdens apgāde		
Kanalizācija		
Tualetes telpa		

BŪVES EKSPĻIKĀCIJA

Kopējā platība	2528.9
Lietderīgā platība	2528.9
Nedzīvojamo telpu platība	2528.9
<i>Nedzīvojamo iekštelpu platība</i>	2528.9

TELPU GRUPAS EKSPĻIKĀCIJA

Telpu grupas numurs	Adreses numurs	Telpu grupas nosaukums	Telpu grupas kopeja platība
001		Skola	741.1
002		Skola	593.1
003		Skola	592.5
004		Skola	602.2

Telpu grupas numurs	Adreses numurs	Telpu grupas lietošanas veids
001	1263	Izglītības telpu grupa

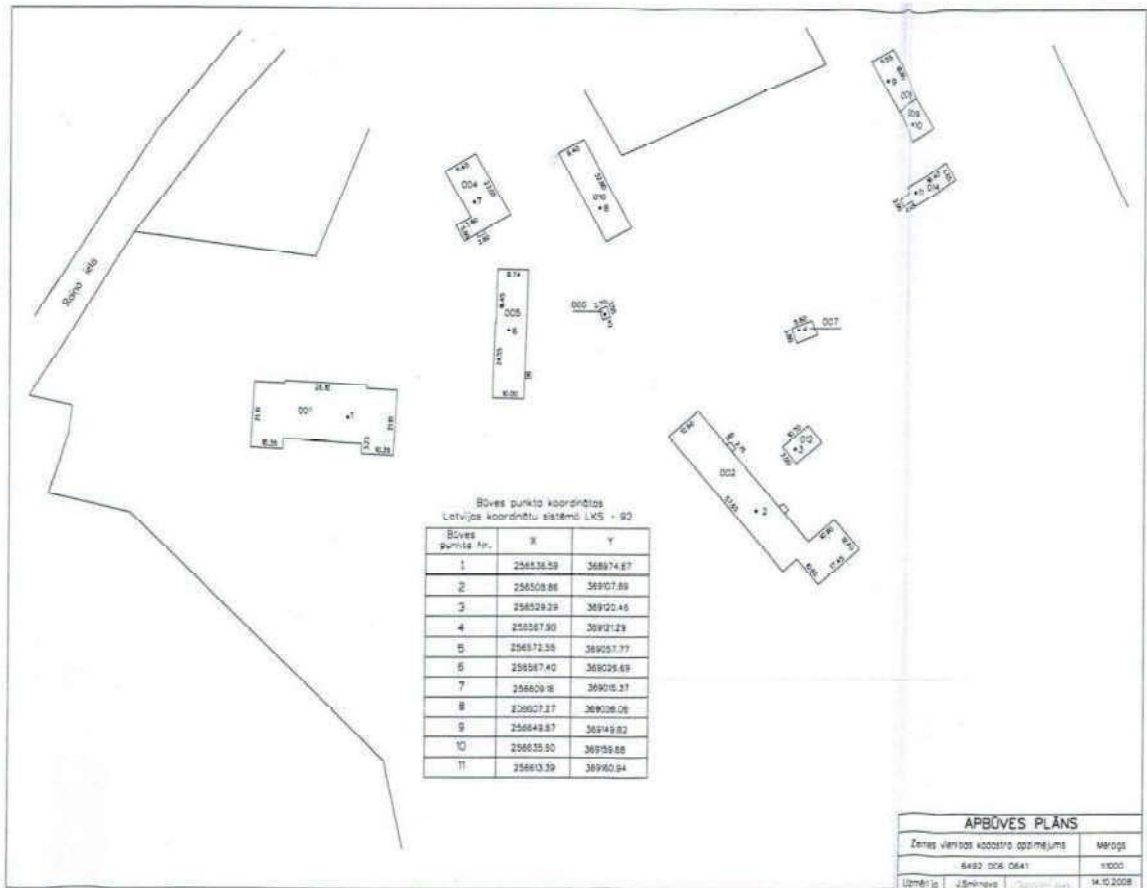
Stāvs	Telpas numurs	Telpas nosaukums	Telpas platība		Telpas augstums	Patvaļīgās būvniecības pazīme
			Nedzīvojamā iekštelpa	Nedzīvojamā ārtelpa		
1	1	Priekštelpa	4.2		4.00	
1	2	Palīgtelpa	3.6		4.00	
1	3	Vestibils	154.3		4.00	
1	4	Palīgtelpa	2.2		4.00	
1	5	Saimniecības telpa	11.9		4.00	
1	6	Klase	48.5		4.00	
1	7	Priekštelpa	4.2		4.00	
1	8	Palīgtelpa	9.2		4.00	
1	9	Pieliekamais	0.4		4.00	
1	10	Klase	51.3		4.00	
1	11	Palīgtelpa	2.0		4.00	
1	12	Kabinets	27.7		4.00	
1	13	Palīgtelpa	1.4		4.00	
1	14	Priekštelpa	2.7		4.00	
1	15	Istaba	7.8		4.00	
1	16	Palīgtelpa	1.7		4.00	
1	17	Gaitenis	5.9		4.00	
1	18	Palīgtelpa	8.2		4.00	
1	19	Priekštelpa	1.5		4.00	
1	20	Dušas telpa	1.9		4.00	

Stāvs	Telpas numurs	Telpas nosaukums	Telpas platība		Telpas augstums	Patvaļīgās būvniecības pazīme
			Nedzīvojamā iekštelpa	Nedzīvojamā ārtelpa		
1	21	Tualete	1.1		4.00	
1	22	Kāpņu telpa	15.2		4.00	
1	23	Vējtveris	3.4		2.70	
1	24	Biblioteka	74.1		3.10	
1	25	Priekštelpa	3.2		3.10	
1	26	Pieliekamais	1.7		3.10	
1	27	Ģērbtuve	2.0		3.10	
1	28	Ģērbtuve	2.0		3.10	
1	29	Ģērbtuve	2.0		3.10	
1	30	Ģērbtuve	2.0		3.10	
1	31	Ģērbtuve	2.0		3.10	
1	32	Ģērbtuve	2.0		3.10	
1	33	Ģērbtuve	2.0		3.10	
1	34	Ģērbtuve	2.0		3.10	
1	35	Ģērbtuve	2.0		3.10	
1	36	Ģērbtuve	2.0		3.10	
1	37	Ģērbtuve	2.0		3.10	
1	38	Ģērbtuve	2.0		3.10	
1	39	Ģērbtuve	2.0		3.10	
1	40	Ģērbtuve	2.0		3.10	
1	41	Ģērbtuve	2.0		3.10	
1	42	Ģērbtuve	2.0		3.10	
1	43	Biblioteka	58.6		3.10	
1	44	Vējtveris	3.4		2.70	
1	45	Kāpņu telpa	15.2		4.00	
1	46	Tualete	2.5		4.00	
1	47	Dienesta telpa	7.7		4.00	
1	48	Palīgtelpa	0.5		4.00	
1	49	Dienesta telpa	11.2		4.00	
1	50	Vējtveris	1.3		4.00	
1	51	Gaitenis	5.0		4.00	
1	52	Dienesta telpa	18.6		4.00	
1	53	Dienesta telpa	18.0		4.00	
1	54	Saimniecības telpa	17.0		4.00	
1	55	Gaitenis	14.5		4.00	
1	56	Saimniecības telpa	16.0		4.00	
1	57	Saimniecības telpa	14.1		4.00	
1	58	Tualete	2.6		4.00	

Telpu grupas numurs		Adreses numurs	Telpu grupas lietošanas veids			
003		1263	Izglītības telpu grupa			
Stāvs	Telpas numurs	Telpas nosaukums	Telpas platība		Telpas augstums	Patvaļīgas būvniecības pazīme
			Nedzīvojamā iekštelpa	Nedzīvojamā ārtelpa		
3	1	Kāpņu telpa	19.2		3.80	
3	2	Klase	59.2		3.80	
3	3	Palīgtelpa	8.9		3.80	
3	4	Klase	49.4		3.80	
3	5	Palīgtelpa	0.7		3.80	
3	6	Palīgtelpa	0.7		3.80	
3	7	Tualete	9.1		3.80	
3	8	Palīgtelpa	0.8		3.80	
3	9	Priekštelpa	6.1		3.80	
3	10	Klase	49.2		3.80	
3	11	Gaitenis	135.9		3.80	
3	12	Klase	50.3		3.80	
3	13	Klase	49.8		3.80	
3	14	Tualete	9.2		3.80	
3	15	Priekštelpa	4.2		3.80	
3	16	Palīgtelpa	0.9		3.80	
3	17	Klase	51.3		3.80	
3	18	Klase	68.4		3.80	
3	19	Kāpņu telpa	19.2		3.80	
Kopā			592.5	0.0		
Nedzīvojamo telpu platība						592.5

Telpu grupas numurs		Adreses numurs	Telpu grupas lietošanas veids			
004		1263	Izglītības telpu grupa			
Stāvs	Telpas numurs	Telpas nosaukums	Telpas platība		Telpas augstums	Patvaļīgas būvniecības pazīme
			Nedzīvojamā iekštelpa	Nedzīvojamā ārtelpa		
4	1	Kāpņu telpa	19.2		3.80	
4	2	Klase	67.6		3.80	
4	3	Priekštelpa	3.4		3.80	
4	4	Laboratorija	13.5		3.80	

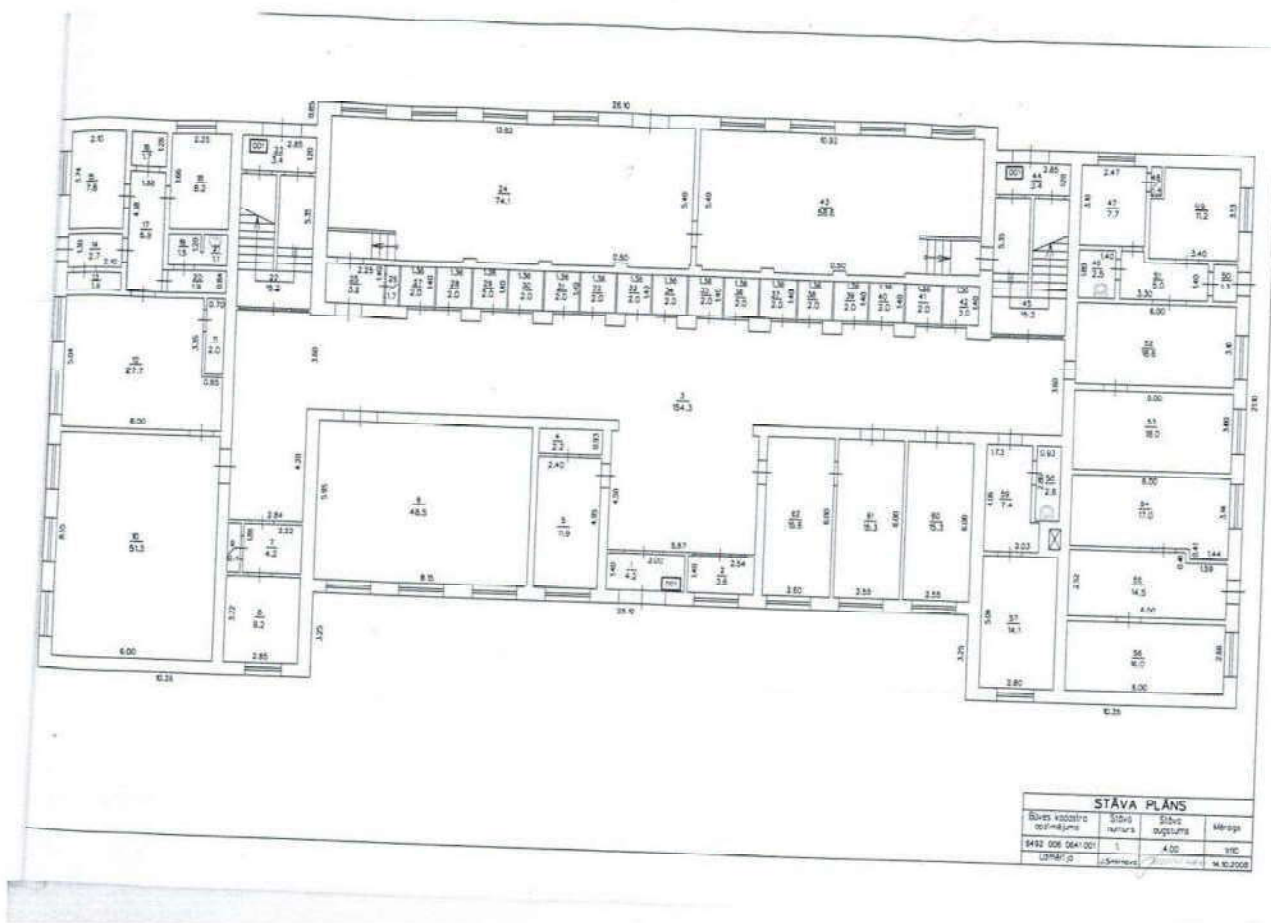
Stāvs	Telpas numurs	Telpas nosaukums	Telpas platība		Telpas augstums	Patvaļīgās būvniecības pazīme
			Nedzīvojamā iekštelpa	Nedzīvojamā ārtelpa		
4	5	Klase	34.5		3.80	
4	6	Klase	16.1		3.80	
4	7	Gaitenis	19.7		3.80	
4	8	Priekštelpa	5.7		3.80	
4	9	Skatuve	20.9		3.80	
4	10	Palīgtelpa	5.7		3.80	
4	11	Zāle	220.6		3.80	
4	12	Gaitenis	39.2		3.80	
4	13	Priekštelpa	3.4		3.80	
4	14	Palīgtelpa	0.7		3.80	
4	15	Klase	12.0		3.80	
4	16	Kabinets	17.4		3.80	
4	17	Saimniecības telpa	15.0		3.80	
4	18	Klase	68.4		3.80	
4	19	Kāpņu telpa	19.2		3.80	
Kopā			602.2	0.0		
Nedzīvojamo telpu platība						602.2



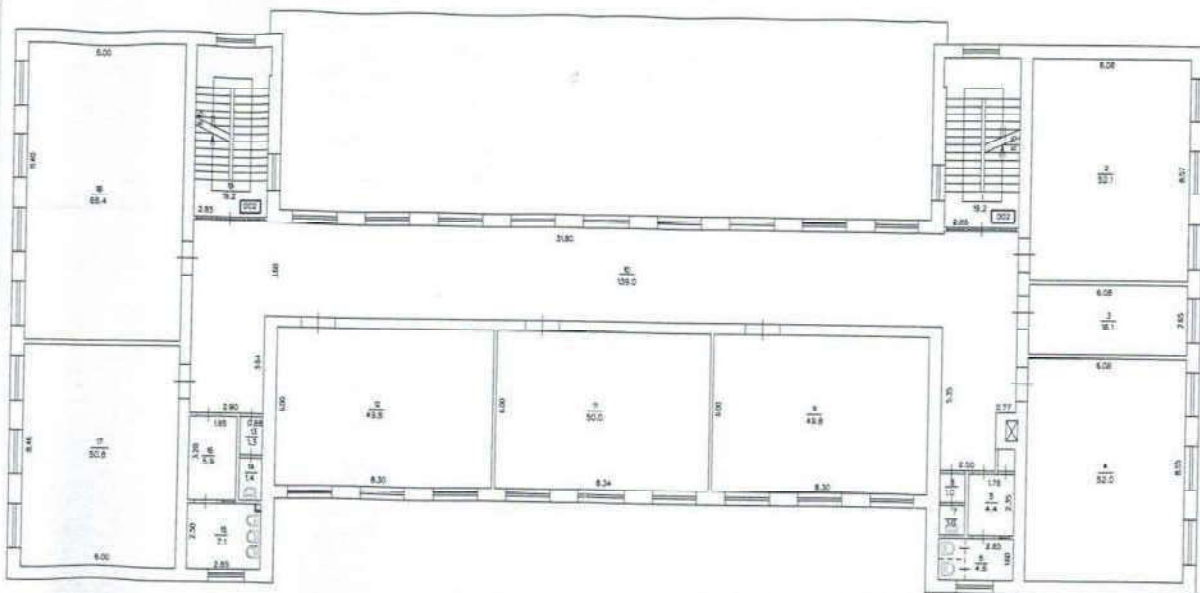
Būvniecības punktu koordinātas
 Latvijas koordinātu sistēmā LKS - 92

Būvniecības punkta Nr.	X	Y
1	256536.59	368674.67
2	256509.88	36907.89
3	256529.29	36920.46
4	256567.90	36921.29
5	256572.55	36925.77
6	256567.40	36826.69
7	256609.8	36915.31
8	256607.17	36926.08
9	256643.87	36949.82
10	256635.90	36956.68
11	256633.59	36960.94

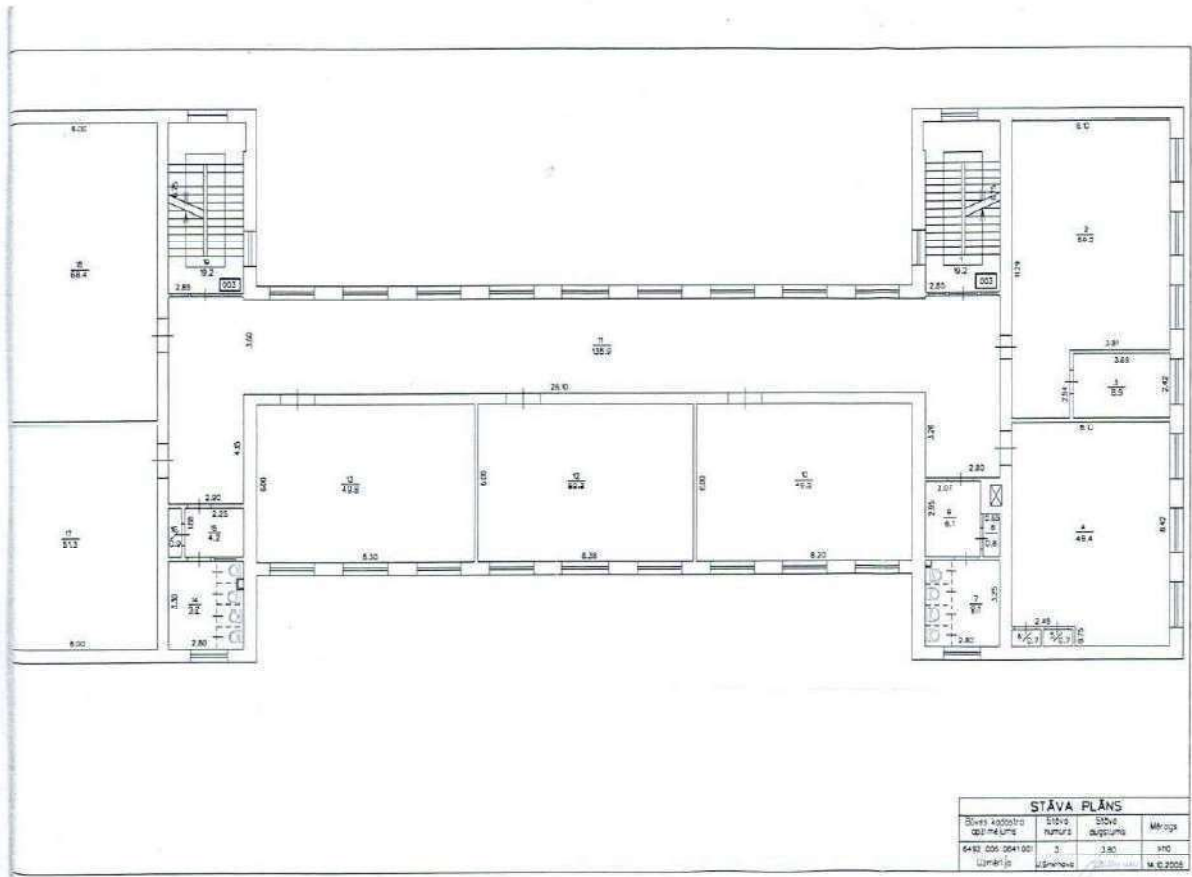
APBŪVES PLĀNS		
Zemes vienības kadastrālais apzīmējums	Mērogs	
8492 056 0641	1:1000	
Uzstādītājs	Uzstādīšanas datums	M.K. 2008.



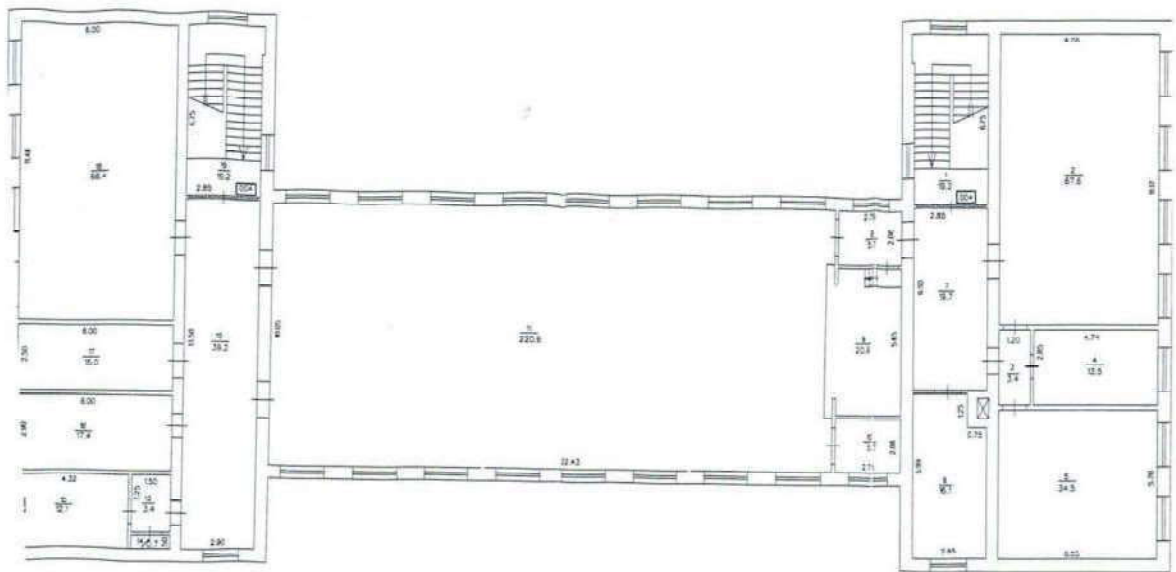
STĀVA PLĀNS			
Būvniecības projekta nosaukums	Stāva numurs	Stāva augstums	Mērogs
8492 006 061 001	1	4.00	1:100
UPRĀPIS	1-2-2018		14.10.2008



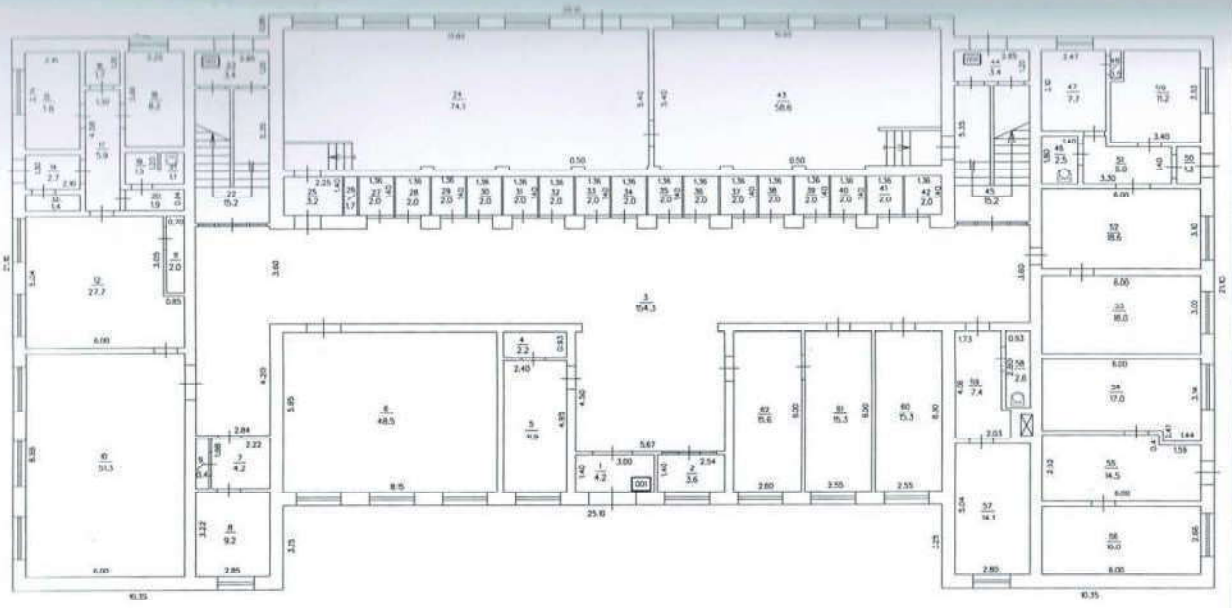
STĀVA PLĀNS			
Būvniecības objekta nosaukums	Stāva numurs	Stāva apmērs	Mērogs
UMBTP	1. stāvs	1400,00	1:100
Projekta veicējs	Projekta veicējs	Projekta veicējs	Projekta veicējs



STĀVA PLĀNS			
Stāva kods/numurs	Stāva numurs	Stāva platība	Mērogs
6482.005.004.100	3.	3.50	1:10
Uzdevums	Uzdevums	Uzdevums	M.0.2008



STÄVA PLAN			
Börs kodstro ref/mått	Sida numr	Sida avgång	W/O
6492 006 06A1.00	4	3.80	170
W/O	0.00		W/O 2008



STĀVA PLĀNS

Būvniecības objekta apzīmējums	Stāva numurs	Stāva apgabals	Mērogs
6622 Būv. Det. plāns	1	A.05	1:50
Valsts būvinspekcija	J.Šteins	2023.03.01	M.30.2023

VALSTS ZEMES DIENESTS

ĒKAS KADASTRĀLĀS UZMĒRĪŠANAS LIETA

Būvcs kadastra apzīmējums:64920060641017
Nosaukums:Izglītības iestādes ēka
Adrese:Raina iela 60, Vaiņode, Vaiņodes pag., Vaiņodes nov.
Kadastrālās uzmērīšanas datums:25.05.2016

Reģionālās nodaļas vadītājs (pilnvarotā persona):

*Kurzemes reģionālās nodaļas
Liepājas biroja
klientu apkalpošanas konsultants
O. Klava*

(vārds, uzvārds)

Klava

(paraksts)

Datums: 2016. gada 15. jūnijā

Izdrukas ID: 390001888590	Izdrukas datums: 27.05.2016	1 no 3
---------------------------	-----------------------------	--------

Skaidrojumi:
Nāv – Kadasu informācijas sistēmā dati nav reģistrēti. Neregistrē – atbilstoši normatīvajiem aktiem dati netiek reģistrēti.

Ēkas kadastrālas uzmērīšanas lieta

1. Kadastra objekta identifikators

1.1. Būves kadastra apzīmējums:.....64920060641017

1.2. Nekustamā īpašuma kadastra numurs:.....Nav

10. Būves pamatdati

10.1. Būves kadastra apzīmējums:.....64920060641017

10.1.1. Adrese:.....Raiņa iela 60, Vaiņode, Vaiņodes pag., Vaiņodes nov.

10.1.2. Nosaukums:.....Izglītības iestādes ēka

10.1.3. Galvenais lietošanas veids:....1263 - Skolas, universitātes un zinātniskajai pētniecībai paredzētās ēkas

10.1.4. Kopējā platība (m²):.....216.9

10.1.5. Apbūves laukums (m²):.....257.4

10.1.6. Virszemes stāvu skaits:.....1

10.1.7. Pazemes stāvu skaits:.....0

10.1.8. Ārsienas materiāls un kods:.....2806 - Izdedzbetona bloki

10.1.9. Būves telpu grupu skaits:.....1

10.1.10. Pirmreizējais ekspluatācijā pieņemšanas gads:.....Nav

10.1.11. Fiziskais stāvoklis (%):.....6

10.1.12. Kadastrālās uzmērīšanas datums:.....25.05.2016

10.1.13. Būve ir pirmsreģistrēta:.....Nē

10.1.14. Veicot kadastrālo uzmērīšanu būve apvidū nav konstatēta:.....Nē

10.1.15. Būve atrodas vai daļēji atrodas uz zemes vienības ar kadastra apzīmējumu:.....64920060641

10.1.16. Funkcionāli saistīto ēku kadastra apzīmējumi:.....Nav

11. Būves tips

11.1. Būves kadastra apzīmējums:.....64920060641017

Tipa kods	Tipa nosaukums
12630101	Skolas, universitātes un zinātniskajai pētniecībai paredzētās ēkas

12. Būves konstruktīvie elementi

12.1. Būves ar kadastra apzīmējumu 64920060641017 konstruktīvie elementi:

Nosaukums	Materiāls
Pamati	Monolītais betons
Ārsienas un karkasi	Izdedzbetona bloki, Koka karkasa konstrukcijas
Pārsegumi	Dzelzsbetona paneļi
Jumts (nesošā konstrukcija)	Koka spāres
Jumts (segums)	Azbestcimenta loksnes

13. Būves apjoma rādītāji

13.1. Būves ar kadastra apzīmējumu 64920060641017 apjoma rādītāji:

Apjoma rādītāja veids	Apjoma rādītāja nosaukums	Apjoms un mērvienība	Tipa/ elementa kods	Tipa/ elementa nosaukums
Apbūves laukums	Nav	257.4 apbūves laukuma kv.m.	Nav	Nav
Kopējā platība	Nav	216.9 kv.m.	Nav	Nav
Būvtilpums	Nav	988 kub.m.	Nav	Nav

14. Kopējās platības sadalījums pa platību veidiem

14.1. Būve ar kadastra apzīmējumu.....64920060641017

14.1.1. Kopējā platība (m²).....216.9

14.1.1.1. Lietderīgā platība (m²).....216.9

14.1.1.1.1. Dzīvokļu kopējā platība (m²).....0

Izdrukas ID: 390001888590	Izdrukas datums: 27.05.2016	2 no 3
---------------------------	-----------------------------	--------

Skaidrojumi:

Nav – Kadastra informācijas sistēmā dati nav reģistrēti; Neregistrē – atbilstoši normatīvajiem aktiem dati netiek reģistrēti

14.1.1.1.1.1. Dzīvokļu platība (m²).....	0
14.1.1.1.1.1.1. Dzīvojamā platība (m²).....	0
14.1.1.1.1.1.2. Dzīvokļu palīgtelpu platība (m²).....	0
14.1.1.1.1.2. Dzīvokļu ārtelpu platība (m²).....	0
14.1.1.1.2. Nedzīvojamo telpu platība (m²).....	216.9
14.1.1.1.2.1. Nedzīvojamo iekštelpu platība (m²).....	216.9
14.1.1.1.2.2. Nedzīvojamo ārtelpu platība (m²).....	0
14.1.1.2. Koplietošanas palīgtelpu platība (m²).....	0
14.1.1.2.1. Koplietošanas iekštelpu platība (m²).....	0
14.1.1.2.2. Koplietošanas ārtelpu platība (m²).....	0

16. Telpu grupas pamatdati

16.1. Telpu grupas kadastra apzīmējums:.....	64920060641017001
16.1.1. Adrese:.....	Nav
16.1.2. Nosaukums:.....	Izglītības iestādes ēka
16.1.3. Lietošanas veida kods un apraksts:.....	1263 - Izglītības iestāžu telpu grupa
16.1.4. Būves stāvs (stāvi), kurā atrodas telpu grupa:.....	1
16.1.5. Telpu skaits telpu grupā:.....	8
16.1.6. Kopējā platība (m²):.....	216.9
16.1.7. Kadastrālās uzmērīšanas datums:.....	25.05.2016
16.1.8. Telpu grupa ietilpst dzīvokļa īpašumā ar kadastra numuru:.....	Nav
16.1.9. Telpu grupa ietilpst būvē ar kadastra apzīmējumu:.....	64920060641017
16.1.10. Būve atrodas vai daļēji atrodas uz zemes vienības ar kadastra apzīmējumu:.....	64920060641

17. Telpu grupas kopējās platības sadalījums pa telpu veidiem un telpu raksturojošie rādītāji

17.1. Telpu grupas kadastra apzīmējums:.....64920060641017001

Numurs	Nosaukums	Veids	Stāvs	Augstums (m)	Mazākais augstums (m)	Lielākais augstums (m)	Platība (m²)
1	Priekštelpa	4 - Nedzīvojamā iekštelpa	1	2.45	2.45	2.45	10.7
2	Priekštelpa, darbmācības klase	4 - Nedzīvojamā iekštelpa	1	2.4	2.4	2.4	52.9
3	Skolotāja istaba	4 - Nedzīvojamā iekštelpa	1	2.4	2.4	2.4	6
4	Tualete	4 - Nedzīvojamā iekštelpa	1	2.4	2.4	2.4	2.3
5	Katlu telpa	4 - Nedzīvojamā iekštelpa	1	2.4	2.4	2.4	3.2
6	Priekštelpa	4 - Nedzīvojamā iekštelpa	1	2.4	2.4	2.4	4.2
7	Darbmācības klase	4 - Nedzīvojamā iekštelpa	1	2.5	2.5	2.5	42.8
8	Noliktava	4 - Nedzīvojamā iekštelpa	1	5.4	3.5	7.3	94.8

18. Labiekārtojumi

18.1. Būves ar kadastra apzīmējumu.....64920060641017 labiekārtojumi

Reģistrētie labiekārtojumi	Noteikšanas veids (ja ir)	Apjoms (ja ir)
Apkure Centrālā	Apvidū ir konstatēts	
Aukstā ūdens apgāde. Centralizētā	Apvidū ir konstatēts	
Citi, iepriekš neklasificēti, labiekārtojumi. Pods / pīsuārs / bidē	Apvidū ir konstatēts	
Drošības sistēmas. Uguns aizsardzības sistēma	Apvidū ir konstatēts	
Elektroapgāde. Centralizētā	Apvidū ir konstatēts	
Kanalizācija. Individuālā	Apvidū ir konstatēts	
Karstā ūdens apgāde. Individuālā	Apvidū ir konstatēts	
Kurināmais. Cietais	Apvidū ir konstatēts	
Ugunsnoturības pakāpe	Dokuments	U3
Vēdināšana. Dabiskā	Apvidū ir konstatēts	

18.1.1. Labiekārtojumu datums:.....25.05.2016

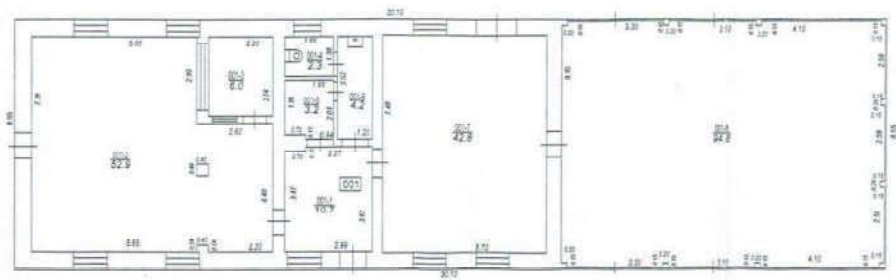
Izdrukas ID: 390001888590	Izdrukas datums: 27.05.2016	3 no 3
---------------------------	-----------------------------	--------

Skaidrojumi:

Nav – Kadastra informācijas sistēmā dati nav reģistrēti; Neregistrē – atbilstoši normatīvajiem aktiem dati netiek reģistrēti

Kadastra apzīmējuma pārejas tabula:

Kadastra apzīmējumi pirms apvienošanas	Kadastra apzīmējums pēc apvienošanas
64920060641008	64920060641017
64920060641009	



STAJA PĀNS			
KADASTRA APZĪMĒJUMS	ETĀŽE	MĒROGS	LPH
4402060841017	1	1:100	B

LATVIJAS REPUBLIKAS VALSTS ZEMES DIENESTS
DIENVIDKURZEMES REĢIONĀLĀ NODAĻA

**BŪVES
KADASTRĀLĀS UZMĒRĪŠANAS
LIETA**

Lietas numurs	64920060641004-01
Lapu skaits	10
Kadastra apzīmējums	64920060641004
Nosaukums	Dzīvojamā māja
Adrese	Vaiņodes internātskola, Vaiņodes pag., Liepājas raj.

Atzīme par atsavināšanas aizliegumu vai apgrūtinājumu		
(pamatojums)	(paraksts)	(Vārds, Uzvārds)

Atzīme par reģistrāciju Nekustamā īpašuma valsts kadastra informācijas sistēmā
Z.V.

Kadastrālās uzmērīšanas izpildītāji:
Izpildes datums: 20.10.2008

Jautrīte Smirnova

(paraksts)

Kadastrālās uzmērīšanas darba pārbaudītājs:
Pārbaudes datums: 20.10.2008

Dagnija Jaunzeme

(paraksts)

Reģionālās nodaļas vadītājs (pilnvarotā persona):

Inga Čerņiņa
Lietas vadītāja

(Vārds, Uzvārds)

(paraksts)

Datums: 2008. gada 31. 10.



INFORMĀCIJA PAR PASŪTĪJUMU

Kadastrālās uzmērīšanas pasūtītāji: Vaiņodes pagasta padome

Iesniegtie dokumenti:

16.06.2006. Nr.6, Liepājas rajona Padome, Cita veida dokuments

25.08.2008. Nr.210757, Juridiska persona, Pasūtījuma pieteikums

INFORMĀCIJA PAR BŪVI

Pamatinformācija	
Nosaukums	Dzīvojamā māja
Galvenais lietošanas veids	1122 Triju vai vairāku dzīvokļu mājas
Virszemes stāvu skaits	2
Pazemes stāvu skaits	0
Telpu grupu skaits	11
Dzīvokļu skaits	6
Ekspluatācijas uzsākšanas gads	1968
Ekspluatācijā pieņemšanas gads	
Patvaļīgās būvniecības pazīmes	NAV
Fiziskais nolietojums	50
Apsekošanas datums	08.10.2008

Konstruktīvie elementi		
Konstruktīvais elements	Materiāls	Apraksts
Pamati	Dzelzsbetons/ betons	daļēji apmierinošs /nenozīmīgas nosēšanās pazīmes
Ārsienas	Ķieģeļu mūris	neapmierinošs /vietām nelieli bojājumi
Pārsegumi	Koks	neapmierinošs /griestu apmetumā un grīdās plaisas
Jumts	Azbestcements loksnes	neapmierinošs /jumta segumā bojājuma plankumi

Tehniskie rādītāji		
Veids	Apjoms (mērvienība)	Nosaukums
Apbūves laukums	298.9 apbūves laukuma kv.m.	
Būvtilpums	1275 kub.m.	

Labiekārtojumi		
Veids	Apjoms (skaits)	Apraksts
Vietējā krāsns apkure		
Elektroapgāde		

BŪVES EKSPĻIKĀCIJA

Kopējā platība	344.3
<i>Lietderīgā platība</i>	319.1
<i>Dzīvokļu kopējā platība</i>	158.4
<i>Dzīvokļu platība</i>	158.4
<i>Dzīvojamā platība</i>	134.9
<i>Dzīvokļu palīgtelpu platība</i>	23.5
<i>Nedzīvojamo telpu platība</i>	160.7
<i>Nedzīvojamo iekštelpu platība</i>	160.7
<i>Koplietošanas palīgtelpu platība</i>	25.2
<i>Koplietošanas iekštelpu platība</i>	25.2

TELPU GRUPAS EKSPĻIKĀCIJA

Telpu grupas numurs	AdreSES numurs	Telpu grupas nosaukums	Telpu grupas kopējā platība
001		Dzīvoklis	25.3
002		Saimniecības telpa	73.5
003		Dzīvoklis	21.6
004		Saimniecības telpa	21.3
005		Biblioteka	65.9
006		Dzīvoklis	36.9
007		Dzīvoklis	16.9
008		Dzīvoklis	17.7
009		Dzīvoklis	40.0
901		Koplietošanas telpas	18.7
902		Koplietošanas telpas	6.5

Telpu grupas numurs	AdreSES numurs	Telpu grupas lietošanas veids					
001	1122	Triju un vairāku dzīvokļu mājas dzīvojamā telpu grupa					
Stāvs	Telpas numurs	Telpas nosaukums	Telpas platība			Telpas augstums	Patvalīgas būvniecības pazīme
			Dzīvojamā telpa	Dzīvokļa palīgtelpa	Dzīvokļa ārtelpa		
1	1	Virtuve		10.3		2.70	
1	2	Pieliekamais		0.8		2.70	
1	3	Istaba	14.2			2.70	
Kopā			14.2	11.1	0.0		
Dzīvokļa platība							25.3
Dzīvokļa kopējā platība							25.3

Telpu grupas numurs		Adrešes numurs	Telpu grupas lietošanas veids			
002		1101	Dzīvojamo māju palīgēkas telpu grupa			
Stāvs	Telpas numurs	Telpas nosaukums	Telpas platība		Telpas augstums	Patvalīgās būvniecības pazīme
			Nedzīvojamā iekštelpa	Nedzīvojamā ārtelpa		
1	1	Saimniecības telpa	39.5		2.70	
1	2	Saimniecības telpa	34.0		2.70	
Kopā			73.5	0.0		
Nedzīvojamo telpu platība						73.5

Telpu grupas numurs		Adrešes numurs	Telpu grupas lietošanas veids				
003		1122	Triju un vairāku dzīvokļu mājas dzīvojamā telpu grupa				
Stāvs	Telpas numurs	Telpas nosaukums	Telpas platība			Telpas augstums	Patvalīgās būvniecības pazīme
			Dzīvojamā telpa	Dzīvokļa palīgtelpa	Dzīvokļa ārtelpa		
1	1	Istaba	21.6			2.70	
Kopā			21.6	0.0	0.0		
Dzīvokļa platība						21.6	
Dzīvokļa kopējā platība						21.6	

Telpu grupas numurs		Adrešes numurs	Telpu grupas lietošanas veids			
004		1101	Dzīvojamo māju palīgēkas telpu grupa			
Stāvs	Telpas numurs	Telpas nosaukums	Telpas platība		Telpas augstums	Patvalīgās būvniecības pazīme
			Nedzīvojamā iekštelpa	Nedzīvojamā ārtelpa		
1	1	Saimniecības telpa	21.3		2.70	
Kopā			21.3	0.0		
Nedzīvojamo telpu platība						21.3

Telpu grupas numurs		Adrešes numurs	Telpu grupas lietošanas veids			
005		1263	Izglītības telpu grupa			

Stāvs	Telpas numurs	Telpas nosaukums	Telpas platība		Telpas augstums	Patvalīgās būvniecības pazīme
			Nedzīvojamā iekštelpa	Nedzīvojamā ārtelpa		
1	1	Priekštelpa		1.2	2.70	
1	2	Palīgtelpa		1.2	2.70	
1	3	Biblioteka		22.9	2.70	
1	4	Biblioteka		21.2	2.70	
1	5	Biblioteka		19.4	2.70	
Kopā				65.9	0.0	
Nedzīvojamo telpu platība						65.9

Telpu grupas numurs	Adreses numurs	Telpu grupas lietošanas veids				
006	1122	Triju un vairāku dzīvokļu mājas dzīvojamā telpu grupa				

Stāvs	Telpas numurs	Telpas nosaukums	Telpas platība			Telpas augstums	Patvalīgās būvniecības pazīme
			Dzīvojamā telpa	Dzīvokļa palīgtelpa	Dzīvokļa ārtelpa		
2	1	Istaba	36.9			2.55	
Kopā			36.9	0.0	0.0		
Dzīvokļa platība						36.9	
Dzīvokļa kopējā platība						36.9	

Telpu grupas numurs	Adreses numurs	Telpu grupas lietošanas veids				
007	1122	Triju un vairāku dzīvokļu mājas dzīvojamā telpu grupa				

Stāvs	Telpas numurs	Telpas nosaukums	Telpas platība			Telpas augstums	Patvalīgās būvniecības pazīme
			Dzīvojamā telpa	Dzīvokļa palīgtelpa	Dzīvokļa ārtelpa		
2	1	Istaba - virtuve	16.9			2.55	
Kopā			16.9	0.0	0.0		
Dzīvokļa platība						16.9	
Dzīvokļa kopējā platība						16.9	

Telpu grupas numurs	Adreses numurs	Telpu grupas lietošanas veids				
008	1122	Triju un vairāku dzīvokļu mājas dzīvojamā telpu grupa				

Stāvs	Telpas numurs	Telpas nosaukums	Telpas platība			Telpas augstums	Patvaļīgās būvniecības pazīme
			Dzīvojamā telpa	Dzīvokļa paligtelpa	Dzīvokļa ārtelpa		
2	1	Istaba - virtuve	17.7			2.55	
Kopā			17.7	0.0	0.0		
Dzīvokļa platība							17.7
Dzīvokļa kopējā platība							17.7

Telpu grupas numurs	Adrešes numurs	Telpu grupas lietošanas veids
009	1122	Triju un vairāku dzīvokļu mājas dzīvojamā telpu grupa

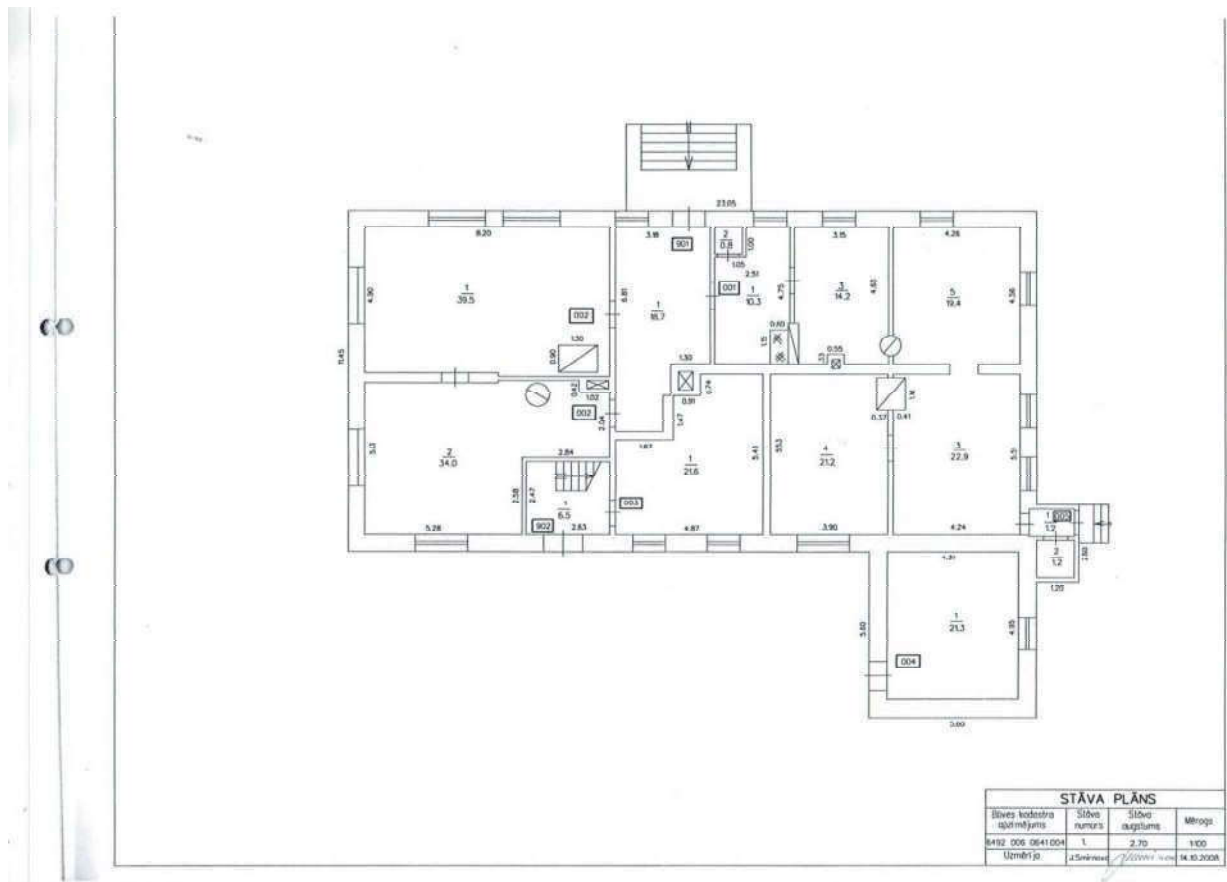
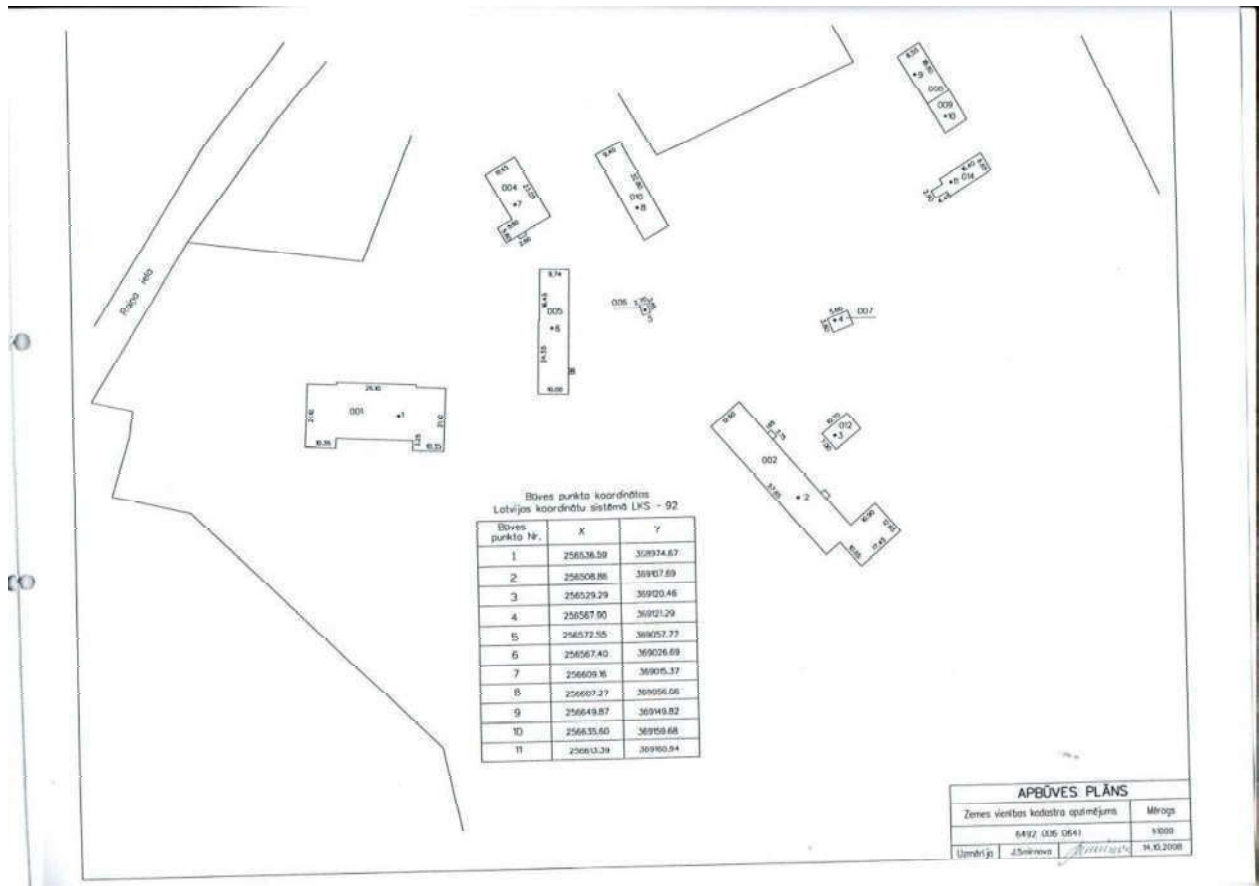
Stāvs	Telpas numurs	Telpas nosaukums	Telpas platība			Telpas augstums	Patvaļīgās būvniecības pazīme
			Dzīvojamā telpa	Dzīvokļa paligtelpa	Dzīvokļa ārtelpa		
2	1	Virtuve		12.4		2.55	
2	2	Istaba	27.6			2.55	
Kopā			27.6	12.4	0.0		
Dzīvokļa platība							40.0
Dzīvokļa kopējā platība							40.0

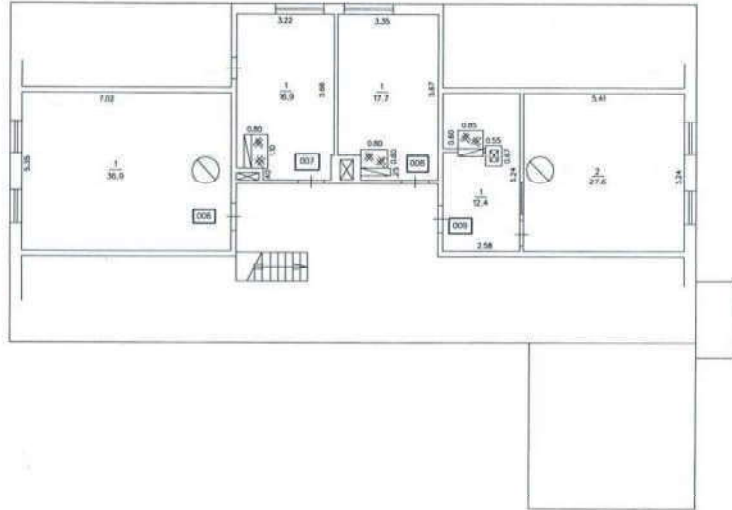
Telpu grupas numurs	Adrešes numurs	Telpu grupas lietošanas veids
901	1900	Koplietošanas telpu grupa

Stāvs	Telpas numurs	Telpas nosaukums	Telpas platība		Telpas augstums	Patvaļīgās būvniecības pazīme	
			Koplietošanas iekštelpa	Koplietošanas ārtelpa			
1	1	Gaitenis	18.7		2.70		
Kopā			18.7	0.0			
Koplietošanas paligtelpu platība							18.7

Telpu grupas numurs	Adrešes numurs	Telpu grupas lietošanas veids
902	1900	Koplietošanas telpu grupa

Stāvs	Telpas numurs	Telpas nosaukums	Telpas platība		Telpas augstums	Patvaļīgās būvniecības pazīme
			Koplietošanas iekštelpa	Koplietošanas ārtelpa		
1	1	Priekštelpa	6.5		2.70	
Kopā			6.5	0.0		
Koplietošanas palīgtelpu platība						6.5





STÁVA FLANG			
Bætur kaðstro- spindljans	Síða numur	Síða dugljúmi	Mtrogs
8492 006 0941.004 Útmóti p	2	1.25	100
	J.Smeiur	1/2009/100	14.10.2008

LATVIJAS REPUBLIKAS VALSTS ZEMES DIENESTS
DIENVIDKURZEMES REĢIONĀLĀ NODAĻA

**BŪVES
KADASTRĀLĀS UZMĒRĪŠANAS
LIETA**

Lietas numurs	64920060641005-01
Lapu skaits	6
Kadastra apzīmējums	64920060641005
Nosaukums	Katlu māja
Adrese	Vaiņodes internātskola, Vaiņodes pag., Liepājas raj.

Atzīme par atsavināšanas aizliegumu vai apgrūtinājumu		
(pamatojums)	(paraksts)	(Vārds, Uzvārds)

Atzīme par reģistrāciju Nekustamā īpašuma valsts kadastra informācijas sistēmā

Z.V.

Kadastrālās uzmērīšanas izpildītāji:

Izpildes datums: 20.10.2008

Jautrīte Smirnova

(paraksts)

Kadastrālās uzmērīšanas darba pārbaudītājs:

Pārbaudes datums: 20.10.2008

Dagnija Jaunzeme

(paraksts)

Reģionālās nodaļas vadītājs (pilnvarotā persona):

Z.V.

(Vārds, Uzvārds)

(paraksts)

Datums: 2008. gada 31. 10.

28.10.2008

Григорьев

INFORMĀCIJA PAR PASŪTĪJUMU

Kadastrālās uzmērīšanas pasūtītāji: Vaiņodes pagasta padome

Iesniegtie dokumenti:

16.06.2006. Nr.6, Liepājas rajona Padome, Cita veida dokuments

25.08.2008. Nr.210757, Juridiska persona, Pasūtījuma pieteikums

INFORMĀCIJA PAR BŪVI

Pamatinformācija	
Nosaukums	Katlu māja
Galvenais lietošanas veids	1251 Rūpnieciskās ražošanas ēkas
Virszemes stāvu skaits	1
Pazemes stāvu skaits	0
Telpu grupu skaits	1
Dzīvokļu skaits	0
Ekspluatācijas uzsākšanas gads	1968
Ekspluatācijā pieņemšanas gads	
Patvaļīgās būvniecības pazīmes	NAV
Fiziskais nolietojums	30
Apsekošanas datums	08.10.2008

Konstruktīvie elementi		
Konstruktīvais elements	Materiāls	Apraksts
Pamati	Dzelzsbetons/ betons	apmierinošs /nosēšanās pazīmes nav
Ārsienas	Ķieģeļu mūris	apmierinošs /materiālu kvalitāte apmierinoša
Ārsienas	Dzelzsbetons/ betons	apmierinošs /materiālu kvalitāte apmierinoša
Jumts	Gumijotie lokšņu materiāli/ ruberoīds	daļēji apmierinošs /jumta sgumā bojājumi
Pārsegumi		

Tehniskie rādītāji		
Veids	Apjoms (mērvienība)	Nosaukums
Apbūves laukums	408.9 apbūves laukuma kv.m.	
Būvtilpums	1535 kub.m.	

Labiekārtojumi		
Veids	Apjoms (skaits)	Apraksts
Centrālā apkure		
Elektroapgāde		
Aukstā ūdens apgāde		
Karstā ūdens apgāde		

Veids	Apjoms (skaits)	Apraksts
Kanalizācija		
Tualetes telpa		

BŪVES EKSPLIKĀCIJA

Kopējā platība	336.6
Lietderīgā platība	336.6
Nedzīvojamo telpu platība	336.6
<i>Nedzīvojamo iekštelpu platība</i>	336.6

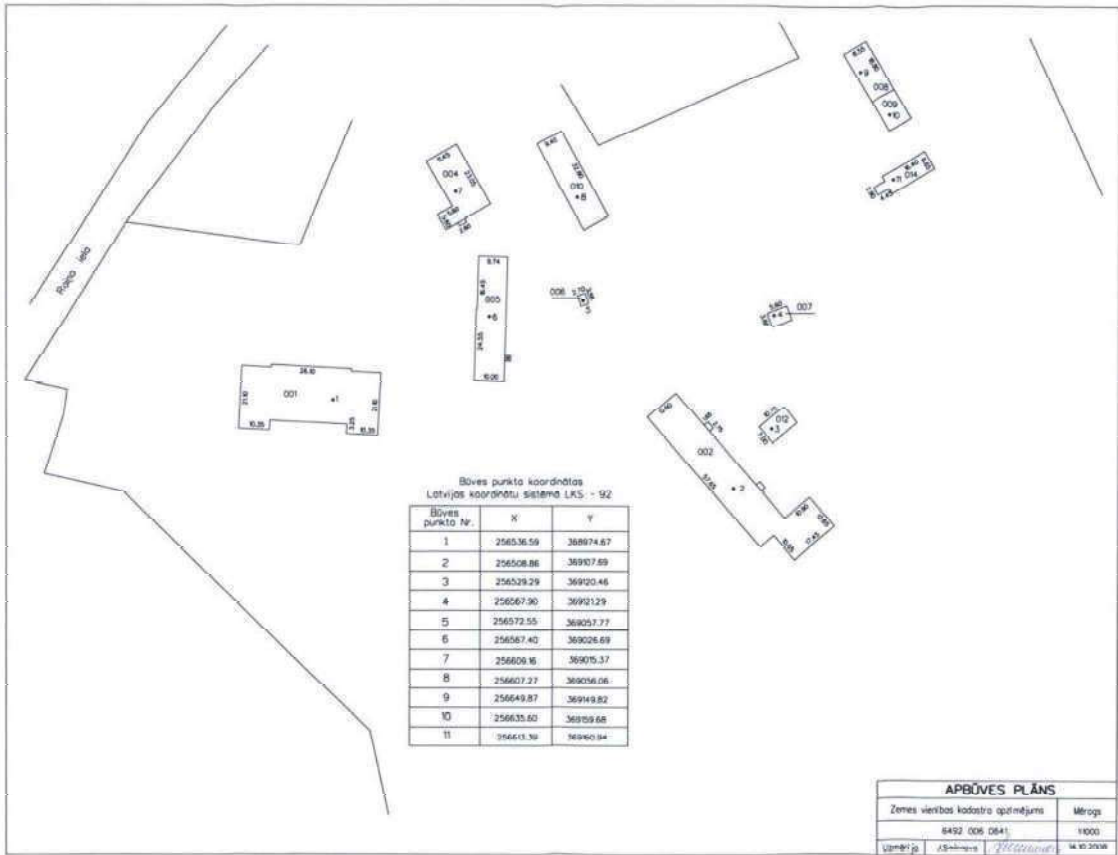
TELPU GRUPAS EKSPLIKĀCIJA

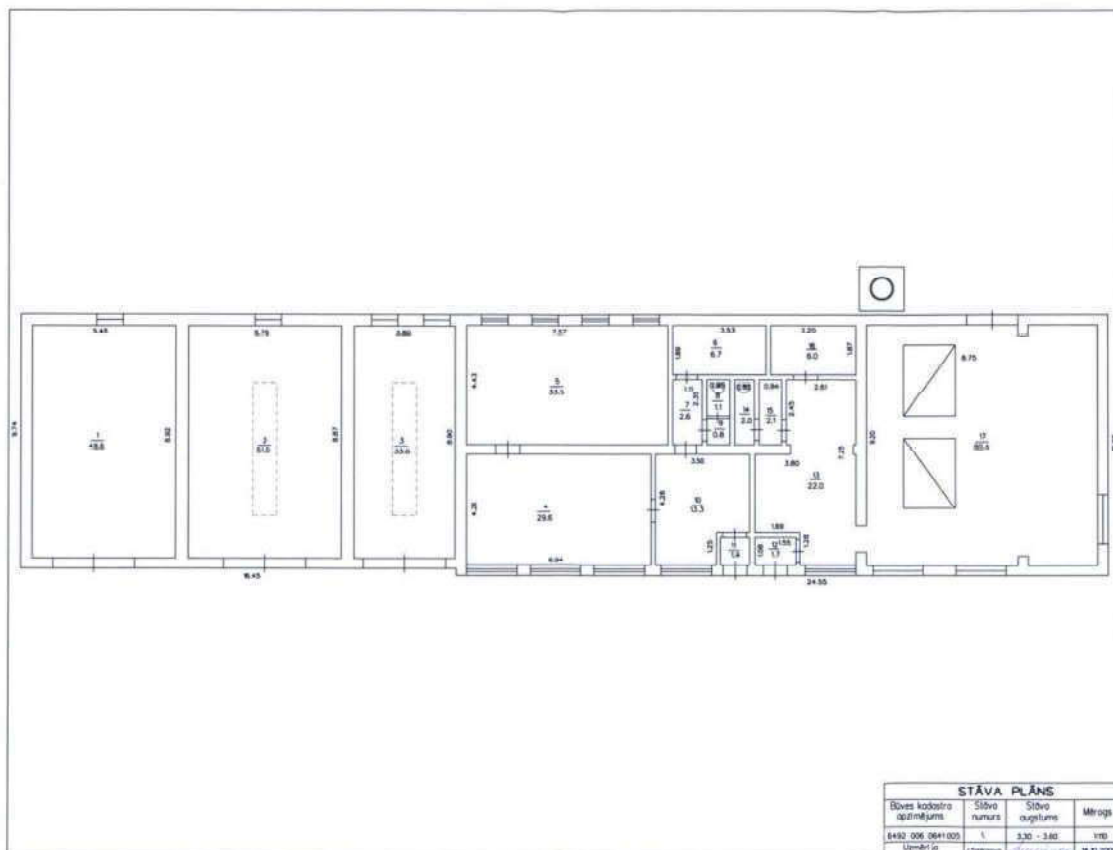
Telpu grupas numurs	AdreSES numurs	Telpu grupas nosaukums	Telpu grupas kopējā platība
001		Katlu māja	336.6

Telpu grupas numurs	AdreSES numurs	Telpu grupas lietošanas veids
001	1251	Rūpnieciskās ražošanas telpu grupa

Stāvs	Telpas numurs	Telpas nosaukums	Telpas platība		Telpas augstums	Patvaļīgās būvniecības pazīme
			Nedzīvojamā iekštelpa	Nedzīvojamā ārtelpa		
1	1	Garāža	48.6		3.30	
1	2	Garāža	51.0		3.30	
1	3	Garāža	33.8		3.30	
1	4	Veļas mazgātava	29.6		3.60	
1	5	Veļas mazgātava	33.5		3.60	
1	6	Palīgtelpa	6.7		3.60	
1	7	Gaitenis	2.6		3.60	
1	8	Tualete	1.1		3.60	
1	9	Priekštelpa	0.8		3.60	
1	10	Palīgtelpa	13.3		3.60	
1	11	Vējtveris	1.4		3.60	
1	12	Vējtveris	1.7		3.60	
1	13	Sūkņu telpa	22.0		3.60	
1	14	Tualete	2.0		3.60	
1	15	Priekštelpa	2.1		3.60	
1	16	Atpūtas telpa	6.0		3.60	
1	17	Katlu telpa	80.4		3.60	

Stāvs	Telpas numurs	Telpas nosaukums	Telpas platība		Telpas augstums	Patvaļīgās būvniecības pazīme
			Nedzīvojamā iekštelpa	Nedzīvojamā ārtelpa		
Kopā			336.6	0.0		
Nedzīvojamo telpu platība			336.6			





VALSTS ZEMES DIENESTS

ĒKAS KADASTRĀLĀS UZMĒRĪŠANAS LIETA

Būves kadastra apzīmējums:.....64920060641016
Nosaukums:.....Angārs
Adrese:.....Raiņa iela 60, Vaiņode, Vaiņodes pag., Vaiņodes nov.
Kadastrālās uzmērīšanas datums:.....05.03.2013

Reģionālās nodaļas vadītājs (pilnvarotā persona):

*Valsts zemes dienests
Kurzemes reģionālās nodaļas
Liepājas biroja vecākā
klientu apkalpošanas konsultante
I. Bunce*

(vārds, uzvārds)

(paraksts)

Datums: 2013. gada 19. martā

Izdrukas ID: 390001585749	Izdrukas datums: 06.03.2013	1 no 3
---------------------------	-----------------------------	--------

Skaņdrošums:
Nav – Kadastra informācijas sistēmā dati nav reģistrēti; Neregistrē – atbilstoši normatīvajiem aktiem dati netiek reģistrēti

Ēkas kadastrālās uzmērīšanas lieta

1. Kadastra objekta identifikators64920060641016

1.1. Būves kadastra apzīmējums:.....Nav

1.2. Nekustamā īpašuma kadastra numurs:.....

10. Būves pamatdati64920060641016

10.1. Būves kadastra apzīmējums:.....

10.1.1. Adrese:..... Raiņa iela 60, Vaiņode, Vaiņodes pag., Vaiņodes nov.

10.1.2. Nosaukums:..... Angārs

10.1.3. Galvenais lietošanas veids:.....1252 - Rezervuāri, bunkuri, silosi un noliktavas

10.1.4. Kopējā platība (m²):.....102.9

10.1.5. Apbūves laukums (m²):.....121.9

10.1.6. Virszemes stāvu skaits:.....1

10.1.7. Pazemes stāvu skaits:.....0

10.1.8. Ārsienu materiāls un kods:.....2601 - Skārda loksnes ar antikorozijas pārklājumu

10.1.9. Būves telpu grupu skaits:.....1

10.1.10. Pirmreizējais ekspluatācijā pieņemšanas gads:.....Nav

10.1.11. Fiziskais stāvoklis (%):.....0

10.1.12. Kadastrālās uzmērīšanas datums:.....05.03.2013

10.1.13. Būve ir pirmsreģistrēta:.....Nē

10.1.14. Veicot kadastrālo uzmērīšanu būve apvidū nav konstatēta:.....Nē

10.1.15. Būve atrodas vai daļēji atrodas uz zemes vienības ar kadastra apzīmējumu:.....

64920060641

10.1.16. Funkcionāli saistīto ēku kadastra apzīmējumi:.....Nav

11. Būves tips64920060641016

11.1. Būves kadastra apzīmējums:.....

Tipa kods	Tipa nosaukums
12520102	Noliktavas

12. Būves konstruktīvie elementi

12.1. Būves ar kadastra apzīmējumu 64920060641016 konstruktīvie elementi:

Nosaukums	Materiāls
Pamati	Betona bloki, Monolītais betons
Ārsienas un karkasi	Koka karkasa konstrukcijas, Skārda lokanes ar antikorozijas pārklājumu
Ļūms (nesošā konstrukcija)	Koka spāres
Ļūms (segums)	Skārda loksnes ar antikorozijas pārklājumu

13. Būves apjoma rādītāji

13.1. Būves ar kadastra apzīmējumu 64920060641016 apjoma rādītāji:

Apjoma rādītāja veids	Apjoma rādītāja nosaukums	Apjoms un mērvienība	Tipa/ elementa kods	Tipa/ elementa nosaukums
Apbūves laukums	Nav	121.9 apbūves laukuma kv.m.	Nav	Nav
Kopējā platība	Nav	102.9 kv.m.	Nav	Nav
Būvtilpums	Nav	534 kub.m.	Nav	Nav

14. Kopējās platības sadalījums pa platību veidiem64920060641016

14.1. Būve ar kadastra apzīmējumu102.9

14.1.1. Kopējā platība (m²)102.9

14.1.1.1. Lietderīgā platība (m²)0

14.1.1.1.1. Dzīvokļu kopējā platība (m²)0

14.1.1.1.1.1. Dzīvokļu platība (m²)0

14.1.1.1.1.1.1. Dzīvojamā platība (m²)0

14.1.1.1.1.1.2. Dzīvokļu palīgtelpu platība (m²)0

- 14.1.1.1.1.2. Dzīvokļu ārtelpu platība (m²).....0
- 14.1.1.1.2. Nedzīvojamo telpu platība (m²).....102.9
- 14.1.1.1.2.1. Nedzīvojamo iekštelpu platība (m²).....102.9
- 14.1.1.1.2.2. Nedzīvojamo ārtelpu platība (m²).....0
- 14.1.1.2. Koplietošanas palīgtelpu platība (m²).....0
- 14.1.1.2.1. Koplietošanas iekštelpu platība (m²).....0
- 14.1.1.2.2. Koplietošanas ārtelpu platība (m²).....0

16. Telpu grupas pamatdati.....64920060641016001

- 16.1. Telpu grupas kadastra apzīmējums:.....Nav
- 16.1.1. Adrese:.....Angārs
- 16.1.2. Nosaukums:.....
- 16.1.3. Lietošanas veida kods un apraksts:.....1252 - Rezervuāra, bunkura, silosa, noliktavas telpu grupa
- 16.1.4. Būves stāvs (stāvi), kurā atrodas telpu grupa:.....1
- 16.1.5. Telpu skaits telpu grupā:.....1
- 16.1.6. Kopējā platība (m²):.....102.9
- 16.1.7. Kadastrālās uzmērīšanas datums:.....05.03.2013
- 16.1.8. Telpu grupa ietilpst dzīvokļa īpašumā ar kadastra numuru:.....Nav
- 16.1.9. Telpu grupa ietilpst būvē ar kadastra apzīmējumu:.....64920060641016
- 16.1.10. Būve atrodas vai daļēji atrodas uz zemes vienības ar kadastra apzīmējumu:.....64920060641

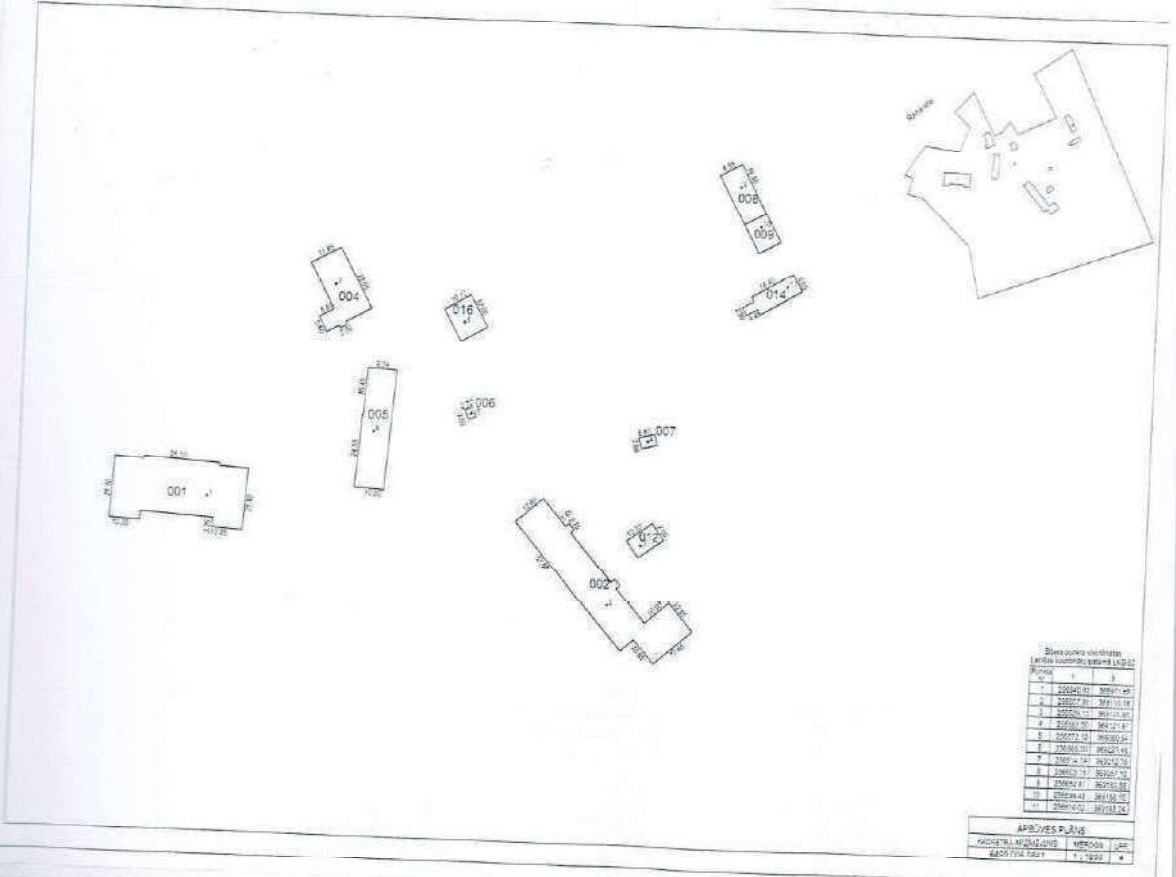
17. Telpu grupas kopējās platības sadalījums pa telpu veidiem un telpu raksturojošie rādītāji.....64920060641016001

17.1. Telpu grupas kadastra apzīmējums:.....64920060641016001

Numurs	Nosaukums	Veids	Stāvs	Augstums (m)	Marākais augstums (m)	Ēlākais augstums (m)	Platība (m ²)
1	Noliktava	4 - Nedzīvojamā iekštelpa	1	4.38	5.3	5.45	102.9

18. Labiekārtojumi.....64920060641016 labiekārtojumi

- 18.1. Būves ar kadastra apzīmējumu.....
- | Reģistrētie labiekārtojumi | Noteikšanas veids (ja ir) | Apjoms (ja ir) |
|----------------------------|---------------------------|----------------|
| Ugunsnoturības pakāpe | Apvidū ir konstatēts | U |
| Vēdināšana Dabiskā | Apvidū ir konstatēts | |
- 18.1.1. Labiekārtojumu datums:.....05.03.2013

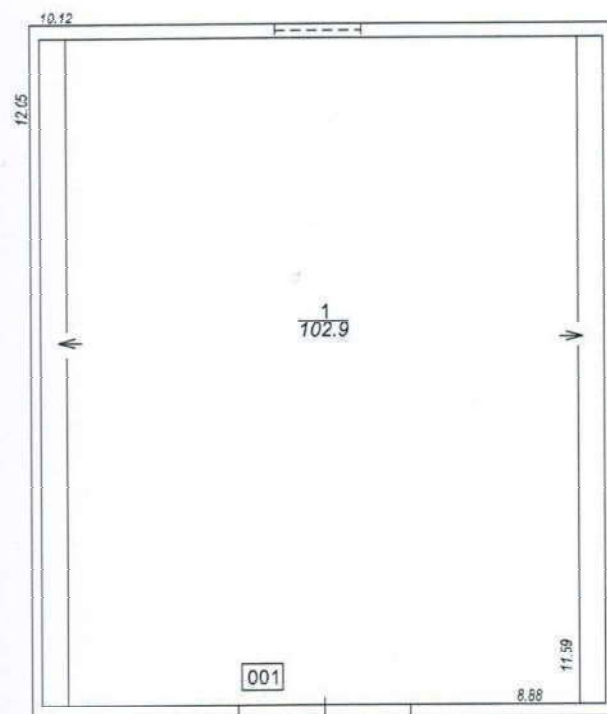


Dirección: ...
 Fecha: ...

Nº	Descripción	Superficie
1
2
3
4
5
6
7
8
9
10
11

APROBES PLANO

PROYECTO	...
FECHA	...
...	...



STĀVA PLĀNS			
KADASTRA APZĪMĒJUMS	STĀVS	MĒROGS	LPP.
6492 006 0641 016	1	1:100	5

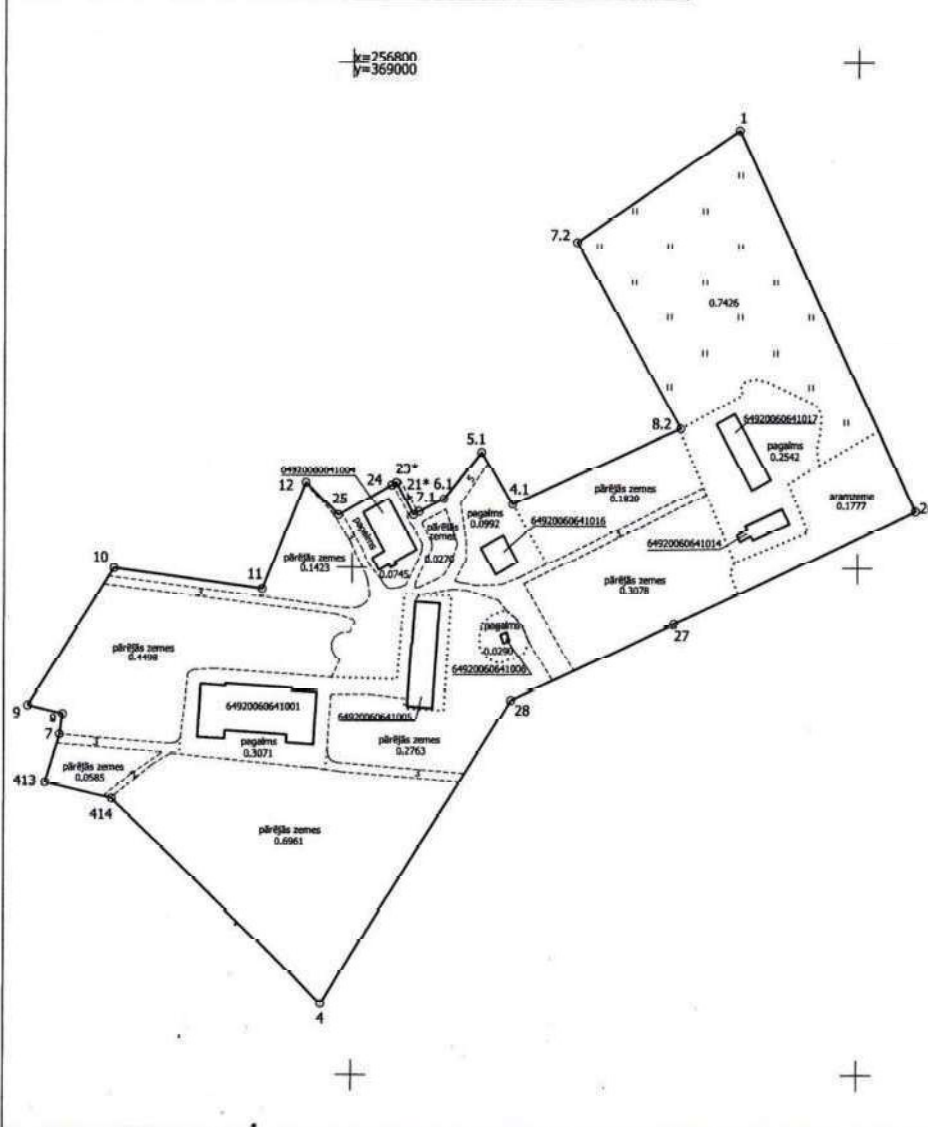
LATVIJAS REPUBLIKA

SITUĀCIJAS PLĀNS

Zemes vienības kadastra apzīmējums: 6492 006 0790
Adrese: Raiņa iela 60, Vaiņode, Vaiņodes pagasts, Dienvidkurzemes novads

Plānā attēlota informācija atbilstoši situācijai apvidū 2025. gada 3. jūnijā
Plāna mērogs 1: 2000
Zemes vienības platība: 4.1151 ha

ZEMES LIETOŠANAS VEIDU EKSPLIKĀCIJA														
Zemes vienības plānba tā	Lauksaimniecībā izmantojamā zeme	tajā skaitā				Meži	Krūmāji	Purvi	Ūdens objektu zeme	tajā skaitā		Zeme zem būvām un pagāmiem	Zeme zem ceļiem	Pārējās zemes
		Arauzeme	Augļu dārzi	Pļavas	Ģānības					Zem būvēm	zem zivju dīķiem			
4.1151	0.9203	0.1777	-	0.7426	-	-	-	-	-	-	0.7640	0.2901	2.1407	



Situācijas plāns	6492 006 0790	Plāna mērogs 1:2000	2. lapa no 2
Mēmiņš Pauls Šaudinis sertifikāta Nr. AB0104	Plāns sagatavots atbilstoši Ministru kabineta 2011. gada 27. decembra noteikumiem Nr. 1019 "Zemes kadastrālās uzmērīšanas noteikumi"		

LATVIJAS REPUBLIKA

ZEMES ROBEŽU PLĀNS

Zemes vienības kadastra apzīmējums: 6492 006 0790
Adrese: Raiņa iela 60, Vaiņode, Vaiņodes pagasts, Dienvidkurzemes novads

Plāns izgatavots, pamatojoties uz Dienvidkurzemes novada Būvvaldes 2025. gada 13. maija lēmumu Nr. 292 "Par zemes ierīcības projekta apstiprināšanu nekustamā īpašuma "Vaiņodes internātpamatskola" sadalīšanai, Vaiņodes pagasta, Dienvidkurzemes novada" un 2025. gada 3. jūnija Atzinumu par robežu neatbilstību.

Zemes vienība izveidota, sadalot zemes vienību ar kadastra apzīmējumu 6492 006 0641.

Robežas noteiktas: 2025. gada 3. jūnijā

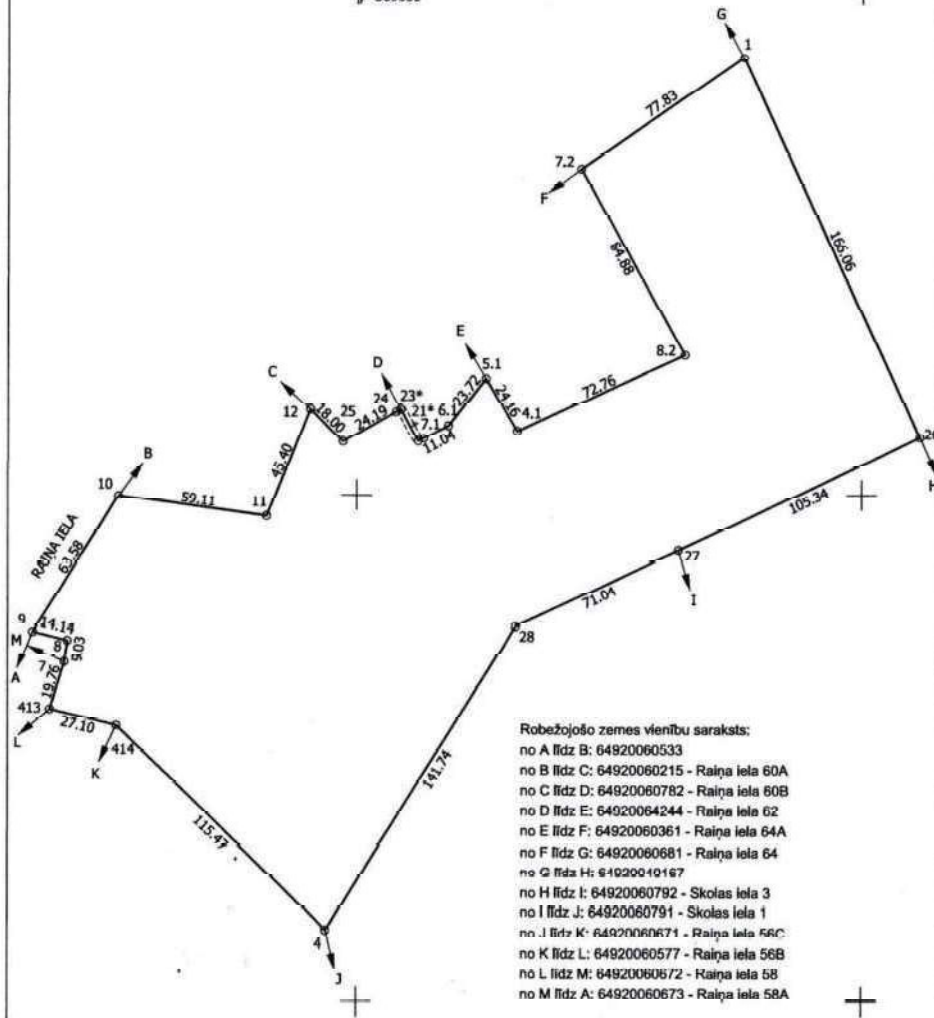
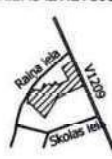
Plāna mērogs 1: 2000

Zemes vienības platība: 4.1151 ha

ZEMES VIENĪBAS UZMĒRĪTA
LKS-92 TM
Mēroga koeficients: 0.999810

ZEMES VIENĪBAS IZVIETOJUMA SHĒMA

x=256800
y=369000



- Robežojošo zemes vienību saraksts:
 no A līdz B: 64920060533
 no B līdz C: 64920060215 - Raiņa iela 60A
 no C līdz D: 64920060782 - Raiņa iela 60B
 no D līdz E: 64920064244 - Raiņa iela 62
 no E līdz F: 64920060361 - Raiņa iela 64A
 no F līdz G: 64920060681 - Raiņa iela 64
 no G līdz H: 649200609167
 no H līdz I: 64920060792 - Skolas iela 3
 no I līdz J: 64920060791 - Skolas iela 1
 no J līdz K: 64920060671 - Raiņa iela 56C
 no K līdz L: 64920060577 - Raiņa iela 56B
 no L līdz M: 64920060672 - Raiņa iela 58
 no M līdz A: 64920060673 - Raiņa iela 58A

Zemes vienības platība: 4.1151 ha

Zemes robežu plāns

6492 006 0790

Plāna mērogs 1: 2000

2. lapa no 2

Mārniesks Pauls Šaudinis
sertifikāta Nr. AB0104

Plāns sagatavots atbilstoši Ministru kabineta 2011. gada 27. decembra noteikumiem Nr. 1019
"Zemes kadastrālās uzmērīšanas noteikumi"



LATVIJAS
ĪPAŠUMU
VĒRTĒTĀJU
ASOCIĀCIJA


EN ISO/IEC 17024
53-290

LĪVA VĒRTĒTĀJU SERTIFIKĀCIJAS BIROJS

ĪPAŠUMU VĒRTĒTĀJA PROFESIONĀLĀS KVALIFIKĀCIJAS SERTIFIKĀTS

NR. 49

Didzis Jeriņš

vārds, uzvārds

090664-10805

personas kods

Nekustamā īpašuma vērtēšana

sertificējamā darbība

Darbība sertificēta no

1996. gada 10. aprīļa

datums

Sertifikāts piešķirts

2025. gada 16. decembrī

datums

Sertifikāts derīgs līdz

2030. gada 15. decembrim

datums



D. J.

Dainis Junsts

LĪVA Vērtētāju
sertifikācijas biroja
direktors

CIVILTIESISKĀS ATBILDĪBAS APDROŠINĀŠANA

Polise Nr.: LV25-L4-00002464-5



Apdrošināšanas periods

No: **14.08.2025, 00:00** Līdz: **13.08.2026, 23:59**

Apdrošinājuma ņēmējs

Nosaukums: **SIA INVEST RĪGA LIEPĀJA**
Reģ. Nr.: **42103024236**
Adrese: **Šķēdes iela 1, Liepāja, LV-3405, Latvija**

Apdrošinātājs

Nosaukums: **SIA INVEST RĪGA LIEPĀJA**
Reģ. Nr.: **42103024236**
Adrese: **Šķēdes iela 1, Liepāja, LV-3405, Latvija**

Profesionālā civiltiesiskā atbildība

Atbildības limits par periodu kopā EUR	Atbildības limits par vienu apdrošināšanas gadījumu EUR	Pašrīks EUR	Prēmija EUR
120 000.00	120 000.00	280.00	214.79

Apdrošināšanas prēmija aprēķināta pamatojoties arī uz šādiem faktoriem:

- Zaudējumu statistika: Nav bijuši zaudējumi
- Apdrošinātā plānoto apgrozījumu apdrošināšanas perioda (EUR) 10 000.00 apmērā
- Apdrošināto personu skaits: 1
- Apdrošināto veidējais darba stāžs: 24

Apdrošināšanas aizsardzība (atdiznāmie zaudējumi)	Limits par periodu kopā EUR	Limits par vienu apdrošināšanas gadījumu EUR	Pašrīks EUR	Prēmija EUR
Finansiāli zaudējumi	120 000.00	120 000.00	280.00	119.33
Tiesas, ar lietas vešanu saistītie un juridiskie izdevumi	120 000.00	120 000.00	280.00	47.73
Glābšanas izdevumi	120 000.00	120 000.00	280.00	11.93
Zaudējumi saistībā ar Trešās personas veselībai nodarīto kaitējumu vai personas nāvi	x	x	x	x
Zaudējumi saistībā ar mantas bojājumu vai bojāeju	x	x	x	x
Ekspertīzes izdevumi	120 000.00	120 000.00	280.00	35.80
Apakšuzņēmēju atbildība	x	x	x	x
No mantas bojājuma izrietošie zaudējumi	x	x	x	x
Pekšņs un neparedzēts vides piesārņojums	x	x	x	x
Izdevumi saistībā ar Trešās personas saimnieciskās darbības pārtraukumu	x	x	x	x
Nemantiskais kaitējums (morālais kaitējums)	x	x	x	x
Cits risks	x	x	x	x

Apdrošinātājs ir profesionālais pakalpojumi.

Nekustamā īpašuma vērtēšanas pakalpojumi

Apdrošinātās personas:

JĒRIŅŠ DIDZIS 090664-10805

Apdrošināšanas teritorija:

Latvija

Piemērojami noteikumi:

BTA "Profesionālās civiltiesiskās atbildības apdrošināšana Noteikumi Nr. PI01"

Apdrošināšanas līguma kopējais atbildības limits

Preferējami par apdrošināšanas periodu kopā: **120 000.00 EUR**

Apdrošināšanas līguma nosacījumi

Retrospektīvais periods: 14.08.2014. - 13.08.2025.

Pienērtības un normatīvie akti: Latvija

Pagarinātais zaudējumu pārtērtības ierobežojums: 36 mēneši

Kopējā apdrošināšanas prēmija: **214.79 EUR**

Apdrošināšanas prēmijas samaksa detuma un summa

Maksājumu skaits: **4**

1. 18.08.2025 53.72 EUR	2. 18.11.2025 53.69 EUR	3. 18.02.2026 53.69 EUR	4. 18.05.2026 53.69 EUR
--------------------------------	--------------------------------	--------------------------------	--------------------------------

Īpašie nosacījumi

1. BTA tīmekļa vietnē www.bta.lv ir pieejama šāda informācija:

- Pirmās apdrošināšanas līguma nosaukšanas sniedzamā informācija, t.sk. Kārtība, kādā ārpusvietas ceļā tiks izskatītas iespējamās sūdzības un strīdi, kā arī

Apdrošināšanas produkta informācijas dokuments <https://www.bta.lv/kontakti/pirmsliguma-informacija> ;

- Distānces līguma noteikumi <https://www.bta.lv/kontakti/pirmsliguma-informacija> ;

Iepriekš minētā informācija BTA tīmekļa vietnē ir pieejama tādā formātā, ko varat saņemt savā datorā. Pār līcī pierādījuma bez maksas izņemiet lūgtu minētā informāciju papīra formātā.

Piesaki atbildību ātri un vienkārši: www.bta.lv sadaļā Mans BTA vai zvanot uz 26121212

AAS "BTA Baltic Insurance Company"

Vienotais reģistrācijas nr. 40103840140, Sporta iela 11, Rīga, LV-1013, Latvija. Tālrunis 26 12 12 12, mājas lapa www.bta.lv, e-pasts bta@bta.lv

1 / 2